

Le feuillet des chantiers

Activités



P pour : Partenariat

Inauguration de la table pique-nique réalisée par le chantier de Châtelaudren-Plouagat dans le cadre du partenariat avec l'ONF. Accueil très sympathique et moment de partage entre voisins autour d'un petit déjeuner pour toute l'équipe.

Merci à l'équipe de la communication pour les belles photos pouvant témoigner de cet évènement sur les réseaux.



R pour : Réemploi...

Réaménagement de l'ancienne salle à manger des locaux de Lanvillon en un bureau. Le réemploi de matériaux (anciens décors, restants de peinture) a permis de construire du mobilier pour agencer le bureau et repeindre les murs.

... & pour : Réfection

L'équipe de Lanrodec est intervenue dans la salle intercommunale Pass'Sport à Plouha afin de rafraîchir les peintures intérieures des vestiaires et couloirs. Un complexe comme neuf pour accueillir les différentes écoles et associations qui fréquentent cet équipement communautaire.



C pour : Chemin

Ouverture du chemin de Lesvellec à Goudelin : travaux de débroussaillage, élagage, tronçonnage et brûlis afin de dégager le sentier. Vous avez maintenant accès à une nouvelle balade grâce au travail collectif des 2 équipes de Lanvillon et Châtelaudren-Plouagat.



R pour : Réhabilitation

Premières étapes des travaux de réhabilitation des locaux Don Rua sur le site de Coat an Doch avec l'équipe de Lanrodec. Décapissage des anciennes chambres, couloirs, salle de réunion, puis le décapage manuel des anciennes colles avant l'égrenage et le lessivage des murs.



V pour : Visite

Découverte par l'équipe de Lanvallon du métier de technicien.ne en usinage assisté par ordinateur. Cette formation financée par la région, se déroule au lycée Chaptal à St Brieuc et organisée par le GRETA, les agents ont pu découvrir l'ensemble des machines, leurs fonctions ainsi que les qualités requises à ce métier.



E pour : Entreprise

"Le Club 22 : les Entreprises s'engagent" ont permis aux différentes équipes des chantiers de découvrir l'entreprise Le Du à Châtaudren, spécialisée dans la fabrication béton (poteaux, blocs de béton modulables...) ainsi que les différents postes de travail dans ce secteur.



M pour : Maintenance

la carte des circuits (VTT et randonnée) entretenus par les équipes des Chantiers de Châtaudren-Plouagat et Lanvollon est mise à jour.

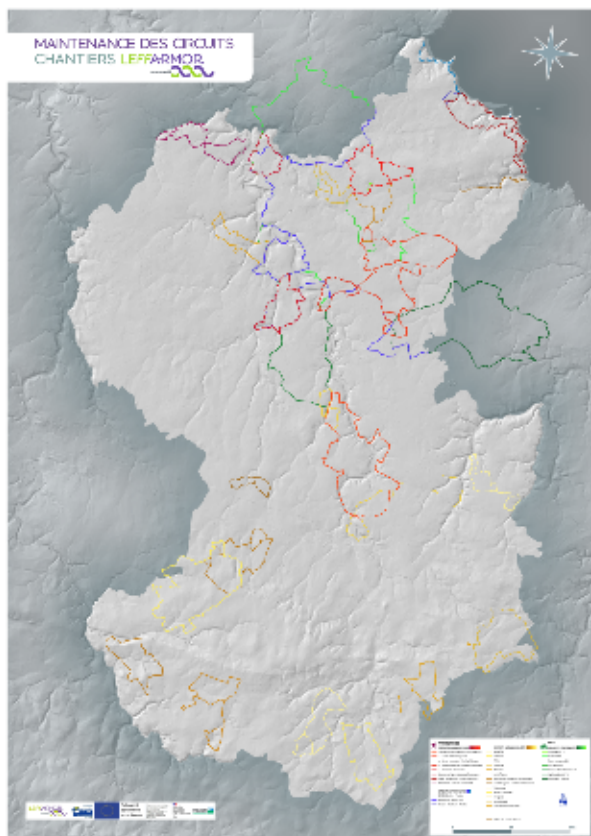


Pour en profiter tout au long de l'année, les agents mènent différentes actions :

- le contrôle des ruisselements et de l'évacuation de l'eau tout en préservant les zones humides ;
- le ramassage et la taille du branchage ;
- la gestion du développement des ronces ;
- le débroussaillage en période de pousse ;
- le contrôle de la signalétique VTT et certain circuits spécifiques.



Merci aux "veilleurs de sentier" pour leur vigilance et leurs signalements auprès de nos services.



D pour : Découverte

Journée sur le "bien être" proposée par Franck et Khetsun. Premières approches autour de la connaissance de soi, initiation à la méditation et à l'harmonisation de la respiration.





R pour : Réparation

Suite à une alerte du Service sport, nous avons procédé au nettoyage des patellages des deux passerelles avant et après le viaduc de Blanchardeau. Nous avons profité du beau temps pour modifier les rambardes de la seconde passerelle afin de la rendre plus sécurisée.



A pour : Artisan

Visite de l'atelier artisanal Joseph Thouénon à Larvallon. Fabricant à l'ancienne selon les méthodes d'autrefois, finition à la main, création et restauration de meubles. Belle découverte de ce métier et échange constructif avec les agents.



E pour : Eco-pâturage

Début du projet expérimental d'éco-pâturage sur deux parcelles entretenues par une dizaine de brebis. En partenariat avec l'association "Sors Tes Moutons", le service environnement, le service assainissement de Leff Armor communauté et les équipes des Chantiers.





S pour : Saison

C'est actuellement la pleine saison pour les "Chantiers" avec l'entretien des espaces verts (Coat an' doch) et des espaces naturels (circuits labellisés ou non, randonnée ou VTT.

En parallèle de cela nous avons tout de même pu diversifier nos activités sur :

- la gestion du littoral,
en compagnie de l'équipe de Châtelaudren et du service Environnement LeffArmor .
Pose d'une ganivelle sur le terrain du conservatoire du littoral, afin de limiter le camping sauvage sur celui-ci.



- les bassins de phyto-épuration,

à la demande du SPANC les deux équipes sont intervenus sur différents bassins de phyto-épuration de Leff Armor afin d'arracher les orties qui peuvent rapidement coloniser les roseaux présents sur le site qui sont les garants à termes du bon fonctionnement des stations.

- la suite de la réhabilitation des locaux Don Rua à Coat an Doch,

avec l'équipe de Lanrodec qui poursuit ce chantier composé de différentes étapes, par la dépose des sanitaires, des portes et cloisons nécessaires à la nouvelle configuration de l'ensemble du bâtiment sur plusieurs niveaux. A suivre...



R pour : Retour

Fabrice Geffroy, encadrant de l'équipe de Châtelaudren, est de retour parmi les Chantiers après son année de voyage en famille au cœur de l'Europe.

06 81 59 51 24
fabrice.geffroy@leffarmor.fr



F pour : Fabriquer



L'équipe de Lanrodec, à la demande de la commune, a fabriqué une réplique de la croix de Kerprin en bois exotique. Ici les dernières étapes : ponçage, apprêt et plusieurs couches de finition afin d'assurer une bonne protection dans la durée.



V pour : VTT

Préparation des circuits VTT en coordination avec Frédéric Prouff, responsable du développement sportif, dans le but de publier de nouvelles fiches détaillées pour chaque circuit ; les Chantiers s'occupent du repérage et balisage/signalétique des circuits. L'objectif est d'avoir l'ensemble opérationnel pour le début 2024.

B pour : Balsamine



Séance du programme de lutte contre les plantes invasives en collaboration avec le service environnement, plus précisément la balsamine de l'Himalaya, réunissant les 3 équipes des Chantiers dans la vallée du Corzic avec pique-nique ensoleillé au Palus.

M pour : Matériel

Ce jeudi 31 août, les Chantiers Leff Armor reçoivent la commande de nouveaux matériels, en remplacement de ceux devenus obsolètes : débroussailluses thermiques et électriques, tailles haies, perches d'élagage, coupes branches et une tondeuse à fléaux viennent compléter l'ensemble du matériel déjà utilisé par les équipes des chantiers Leff Armor pour un montant de 25 000 € .

Point presse en présence de Jean-Pierre Le Goux, Conseiller délégué en charge de l'insertion par l'activité économique.



F pour : Formation

Dans le cadre du projet "Coat&Co, le village des transitions", le premier bâtiment réhabilité a servi de support de formation pour 8 agents des Chantiers.

Cette formation "Enduit terre intérieur", dispensée par Christophe BILLANT, artisan-formateur du réseau ECHOBAT, a permis de découvrir une nouvelle technique et ses spécificités : composition des terres, typologie des supports, les étapes de mises en oeuvre (accroche, séchage, application, "serrage").



Une des particularités de cette technique est la fabrication de son propre mélange pour trouver la bonne consistance



Ce fut une belle expérience de partage avec les agents des services techniques. Résultat au printemps pour l'inauguration du bâtiment.



I pour : Installation

Suite à notre rubrique du mois dernier, l'équipe de Lanrodec a installé la réplique de la croix de Kerprin. Une mise en place minutieuse afin de restituer à l'identique ce patrimoine local dans les meilleures conditions.

T pour : TéléZed



Semaine de TéléZed : repérer et nettoyer les lavoirs ; collecter les palettes ; superviser les chemins ;



... tronçonner dans les bois co-piloter pour l'entretien des sentiers sur tout le territoire ; pique nique au Palus après une séance d'éradication des plantes invasives .

T pour : Tempête



Suite aux intempéries au début de ce mois, les Chantiers ont commencé à répertorier les dégâts, que ce soit sur les sentiers ou dans les zones urbaines. Les interventions ont débuté et devraient se poursuivre tout le long de l'année 2024. Suivant les moyens à mettre en oeuvre les Chantiers interviendront soit directement ou indirectement.



E pour : Eau

Dans le cadre de la gestion et du suivi des nappes phréatiques, les Chantiers ont été sollicités par le Service Eau afin de faciliter les accès et le repérage de l'ensemble des piézomètres. Ce fut l'occasion pour Monique Launay du Service Eau de venir présenter les activités liées aux "circuits de l'eau potable" aux agents des deux équipes.



H pour : Hommage



A la suite du décès d'Hamid, les agents des Chantiers ont voulu lui rendre un dernier hommage en présence de Jean-Pierre Le Goux, vice-président à l'insertion, ainsi que de nombreux proches.

A cette occasion, une plaque a été déposée et un arbre (Ginkgo Biloba) planté à Coat an Doach afin de pouvoir se recueillir.

Au nom des Chantiers, nous remercions l'ensemble des personnes présentes.



"Soleil d'Iran"



M pour : Méditer



La séance de méditation animée par Khetsun Lanring, agent du chantier communautaire, par ailleurs moine tibétain, s'est déroulée auprès de l'équipe de l'Office de Tourisme Falaises d'Armor, à Lanvollon. Une réunion de l'ensemble des participants s'en est suivie pour recueillir les différentes remarques de ces derniers afin d'aider Khetsun à améliorer sa prestation et construire son projet professionnel au mieux.

P pour : Partages



La journée SEVE Emploi fût une belle occasion de présenter une partie du travail des équipes des Chantiers Leff Armor communauté et de la montée en compétences grâce à la formation d'ÉCHOBAT. Cette journée organisée par la Fédération des acteurs de la solidarité Bretagne a permis à l'équipe encadrante des Chantiers (CIP, ETI) de partager leurs expériences et bonnes pratiques avec leurs pairs.



T pour : Transitions



Lors de la "Semaine des Transitions Professionnelles" organisée par la Cité des Métiers des Côtes d'Armor et ses partenaires, nos agents ont participé à cet événement afin d'approfondir leur projet professionnel. Cette journée s'intègre dans l'accompagnement des Chantiers de Leff Armor communauté.