

# LEFF ARMOR

COMMUNAUTÉ

## LEFF ARMOR COMMUNAUTÉ

*en route pour  
les transitions*

P-6

LEFFARMOR  


**LA vue sur**  
*L'eau en gestion*  
*directe:*  
de la source au robinet.  
P-4

**LA figure**  
*Amélie Le Goff*  
Directrice de l'EPIDE  
de Coat an Doc'h.  
P-12





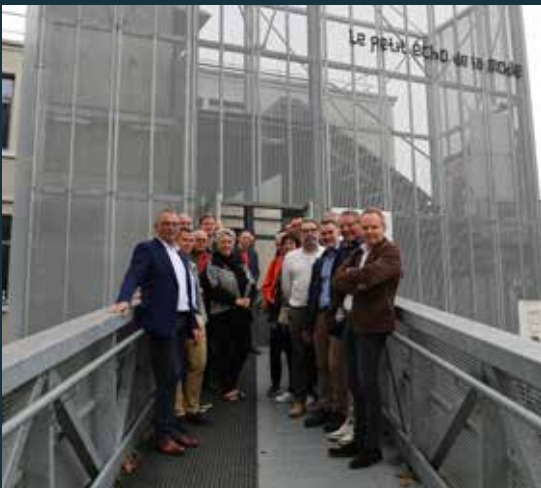
**FORUM DES ASSOCIATIONS LES 2 ET 9 SEPTEMBRE À PLERNEUF ET GOUDELIN**

Le plein d'idées pour reprendre une activité sportive, culturelle, de loisirs dès la rentrée !



**RÉNOVATION ÉNERGÉTIQUE LE 1<sup>ER</sup> OCTOBRE**

Visite d'un chantier de rénovation avec l'Agence Locale de l'Énergie et du Climat (ALEC).



**TERRITOIRE D'INDUSTRIE LE 19 SEPTEMBRE**

Rencontre des acteurs de l'industrie dans le cadre de l'appel à projet Territoire d'industrie.



**PREMIÈRE PIERRE DE LA STATION GNV LE 20 OCTOBRE**

Porté par le SDE 22, ce projet a été soutenu par Leff Armor. La station Gaz Naturel Véhicules devrait ouvrir aux particuliers et entreprises durant ce 1<sup>er</sup> trimestre.



**SCHEMA DIRECTEUR DES ENERGIES RENOUVELABLES : CONVENTION CITOYENNE LE 25 OCTOBRE**

Soirée d'information aux citoyens tirés au sort. L'objectif est de formuler des propositions pour le déploiement des énergies renouvelables.



**EXPO À QUOI ON JOUE ? DU 18 NOVEMBRE 2023 AU 9 MARS 2024**

Une exposition pour toute la famille et pleine de rendez-vous autour du jeu !



**JEAN-MICHEL GEFROY**  
Président de Leff Armor communauté

# N°8

*Agir aujourd'hui pour mieux vivre demain*

*Ober hidiv evit bevañ gwelloc'h arc'hoazh*

*Fére astoure pour mieûs véqhi demain*

**A**border l'avenir de manière plus sereine et accélérer les transitions sont les enjeux que nous relevons au quotidien. Notre monde est en mutation et pour s'y préparer, les élus de Leff Armor et moi-même avons écrit un projet de territoire dont le marqueur est la transition : transition écologique, économique et solidaire. Faire de la Communauté de communes un territoire durable, attractif et solidaire est notre axe de développement.

Le plan climat, la convention citoyenne pour le schéma des énergies renouvelables, la réflexion sur la mobilité, l'Espace Conseil France Rénov', le Programme Local de Prévention des Déchets Ménagers et Assimilés, le PLUiH, sont les principaux documents-cadre pour répondre à ces enjeux d'avenir. Vous retrouverez l'avancée des travaux dans la rubrique « LA part belle ». Le projet de Coat & Co, le village des transitions, est en bonne voie.

Agir aujourd'hui pour mieux vivre demain : voici le vœu que l'ensemble des élus communautaires forme pour cette nouvelle année 2024 et celles à venir.

Je vous souhaite une bonne lecture. \_\_\_\_\_

**S**oñjal en amzer da zont en ur mod sederoc'h ha kas an treuzkemmoù war-raok, sed aze hon labourioù pemdez. Cheñch a ra hon bed ha dav eo dimp bevañ prest rak ar cheñchamantoù. Asambles gant dilennidi Leñv-Arvor hon eus skrivet ur raktres evit hon bro hag a zo savet tro-dro d'an treuzkemm : war an ekologiezh, an ekonomiezh, ar genskoazell. Implijet e vo evit ober eus ar Gumuniezh-kumunioù ur vro badus, kreñv ar genskoazell enni ha kad da sachañ tud etrezekenni. Gant ar steuñv evit an hin, ar c'hendivizad keodedel evit brastres an energiezhioù nevezadus, ar preder diwar-benn ar fiñvusted, al Lec'h Kuzuliañ Frañs Rénov', ar Programm Lec'hel evit Dizarbenn al Lastez-ti hag al Lastez Damheñvel, hag ar SKLEA hon eus ur stern evit pleal gant dalc'hoù an amzer da zont ha kinnig diskoulmoù. Er rubrikenn « LA part belle » e c'hallfet gouzout e pelec'h omp degouezhet gant al labourioù. War an hent mat emañ ar raktres Coat & Co, kêriadenn an treuzkemmoù.

Ober hidiv evit bevañ gwelloc'h arc'hoazh : setu ar pezh a faot dimp, ar guzulierien-kumuniezh hetañ deoc'h evit ar bloaz nevez 2024 hag ar bloavezhioù da zont. Lennadenn vat deoc'h. \_\_\_\_\_

**S**onjer den l'aviendr ben pus pllagement e mettr la beche su les pàssaijes, vailla les ajeûs qe je vayons ben tous-les-jous. Notr monde ét a s'emmorfôzer e pour se mettr d'apré, les elézûs de Leff Armor e mai, ecrivite un projit de terrouer qe sa métr-réle ét le pàssaije : pàssaije ecolojiqe, economiqe e partaijouz. J'ons citrape qe la Qemunaoût de qemune seraet un terrouer tourné su le long du temp, ahaitant e partaijouz.

Le pplan cllimat, le convenant citoyen pour l'aberja des enerjies inecourtabls, la runjerie su la mouvancetè, l'Aire de Consail France Rénov', le Pergrame de Payiz de Pervenance du Bourier d'Ôtieûs e tout le cai de même e le PLUiH, sont les principaos métr-doqhuements pour repondr és ajeûs d'aviendr-la. Den la cârée "LA part belle" vous terouerez coment qe l'ouvraije avanje. Pour le projit de Coat & Co, le vilaije des pàssaijes, le sion ét déjà ben tracé.

Fére astoure pour mieûs véqhi demain : ét de cai qe tous les elézûs qemunaoûtères souètent pour la nouvelle anée 2024-la e les sienes a viendr.

Bone lirie. \_\_\_\_\_



# L'EAU EN GESTION DIRECTE

## DE LA SOURCE AU ROBINET



**Accueil Eau  
et assainissement**  
Du lundi au vendredi  
(fermé le jeudi) :  
À Châtelaudren -  
Plouagat (31 rue de la  
gare) de 9h00 à 12h00  
À Lanvollon (moulin  
de Blanchardeau) de  
13h30 à 17h00  
2 sites, 1 seul numéro :  
02 96 79 77 97 - 24h/24  
en cas de manque et  
fuite d'eau

### UN BIEN COMMUN ET PRÉCIEUX

Historiquement la politique de la gestion de l'eau est un des fondamentaux de Leff Armor. La production d'une eau souterraine de qualité et la protection des périmètres de captage ont constamment motivé les élus, tout en recherchant l'exemplarité.

Considéré comme un bien commun et précieux, le mode de gestion en direct de l'eau est un des enjeux aujourd'hui. La volonté politique est d'assurer la maîtrise complète du cycle de l'eau.

### LA MAÎTRISE COMPLÈTE DU CYCLE DE L'EAU

Le choix de passer toute la gestion de l'eau en régie directe permettra d'affiner la connaissance du patrimoine Eau et garantir aux usagers, la qualité de l'eau potable. Le contact avec les usagers sera facilité par une relation de proximité.



Assurer la maîtrise complète du cycle de l'eau signifie d'abord protéger la ressource naturelle. Leff Armor interviendra à chaque étape du cycle de l'eau : protection de la ressource, protection des périmètres de captage, gestion des milieux aquatiques, production et distribution de l'eau potable, traitement des eaux usées, facturation et relation à l'utilisateur.

L'eau de Leff Armor provient principalement de captages et de forages.

65% de l'eau potable consommée est produite sur la Communauté de communes, elle est complétée par un achat d'eau au niveau départemental.



### VOTRE FACTURE CHANGE D'EN-TÊTE

Ce changement concerne les abonnés de **Châtelaudren, secteur de Bréhec/Plouha, Bringolo, Lanrodec, Saint-Fiacre, Saint-Jean-Kerdaniel, Saint-Péver**. Votre facture d'eau auparavant émise par Suez et Saur sera désormais éditée par Leff Armor communauté.

En 2024, la procédure sera la suivante :

- Mars-avril 2024 : Envoi par le Service de l'eau des contrats d'abonnement pour les trois nouveaux secteurs (information sur le Service de l'eau et assainissement, tarifs en vigueur, règlements de service)
- L'utilisateur devra retourner son contrat d'abonnement
- Mai-juin 2024 : à réception du contrat d'abonnement au service de l'eau : envoi de la facture-contrat

Facturation :

- Ancien syndicat d'Avaugour (Bringolo, Lanrodec, Saint-Fiacre, Saint-Jean-Kerdaniel, Saint-Péver) : une facture réelle en août 2024
- Bréhec/Plouha : une facture estimative en septembre 2024
- Châtelaudren : une facture estimative en octobre 2024

Le calendrier de facturation pour 2025 sera communiqué dans le magazine de juillet.

### NOUVEAU !

**COUPURES, PERTURBATIONS... : ON VOUS TIENT INFORMÉ  
PAR SMS.**

Vous pouvez désormais nous transmettre votre numéro de téléphone portable afin d'être informé par SMS des coupures sur votre secteur, des fermetures exceptionnelles, des perturbations sur les réseaux.

Ce service est ouvert à l'ensemble des abonnés.



### PORTAL DES ABONNÉS

Ma facture en un clic :

<https://eau.leffarmor.fr/#/connexion>

Consultation et paiement en ligne :

vous munir de vos identifiants présents sur votre facture-contrat.

# Du champ à l'assiette

## PLÉLO

**À** équidistance de Guingamp et Saint-Brieuc, Plélo est une commune de 43,38 km<sup>2</sup> représentant par sa superficie, la plus grande commune de Lef Armor. Arrosée par deux rivières, l'lc et le Leff (limite entre les pays gallo et bretonnant), la commune est attractive. En témoigne son accroissement démographique : 2 084 habitants en 1968, 3 239 en 2020. À cette dynamique, s'ajoute un essor économique important : agriculture, artisanat tous corps de métiers, commerces de proximité (boulangerie, boucherie, cafés, fleuriste, coiffeurs...), parcs d'activités économiques, offre médicale et paramédicale diversifiée, agence postale, médiathèque, écoles, gymnase, une trentaine d'associations culturelles et sportives... La commune recèle également un riche patrimoine bâti et immatériel.

De nombreux atouts existent à Plélo pour bien vivre en milieu rural. Symbole de cet art de vivre : le goût pour les plaisirs de

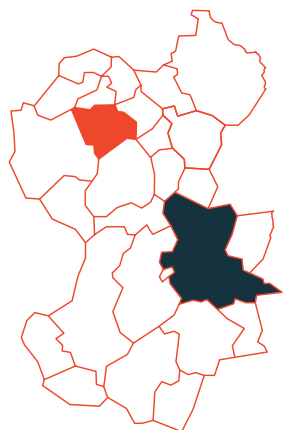


la table. Du champ à l'assiette... les agriculteurs y développent ici un grand savoir-faire : la Ferme-auberge de la Ville Andon, active de 1978 à 2018 a régalié de nombreux convives avec ses deux grandes spécialités : l'andouille et le poulet au cidre et quoi de mieux pour raviver les papilles que la traditionnelle potée cuite au feu de bois chez sa voisine, la ferme-auberge du Char à bancs ?

Dans cette lignée, La Ferme de la Grande Lande propose des terrines en vente directe, issues de son élevage porcin, respectueux du bien-être animal et de l'environnement. ●



[www.plelo.fr](http://www.plelo.fr)



## GOMMENECH'H

Depuis 1990, la population de Gommenech'h (554 habitants) est en progression régulière et rajeunit. Cette évolution s'explique par la proximité du littoral, de bassins économiques (Guingamp et Saint-Brieuc), et la qualité de vie. Témoins de cette attractivité : un riche tissu associatif et un restaurant, l'auberge de l'Aubrac, réputée pour sa viande bovine, élevée en plein champ à Kerbalan en Gommenech'h ! ●



[www.gommenech.fr](http://www.gommenech.fr)





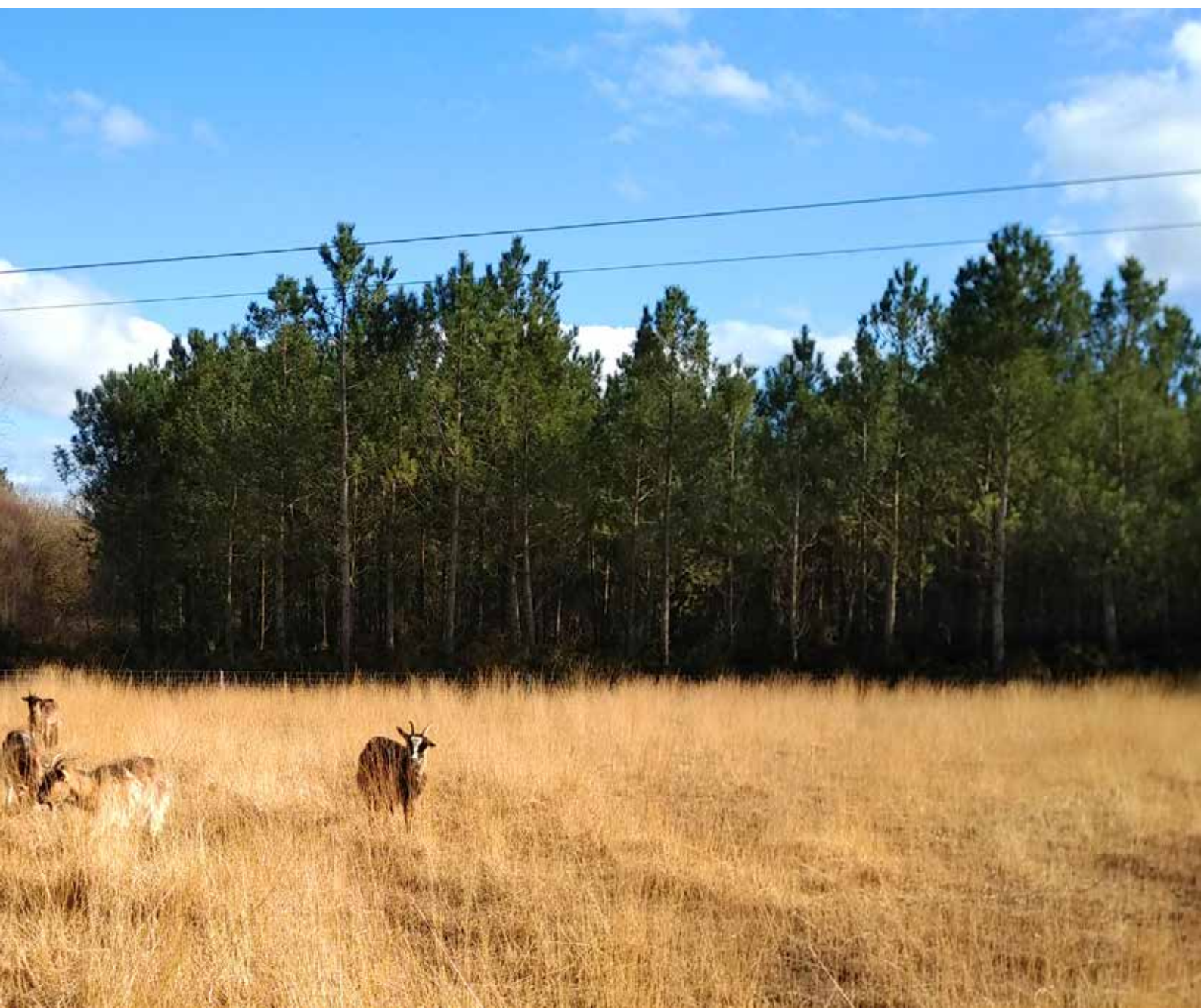
# LEFF ARMOR COMMUNAUTÉ EN ROUTE POUR LES TRANSITI

Raréfaction de la ressource en eau, bouleversement des systèmes agricoles, appauvrissement de la biodiversité... Les impacts du changement climatique sont multiples. Nous disposons, individuellement et collectivement, de moyens pour inverser la tendance : préservation des ressources, diminution des consommations d'énergie et des émissions de gaz à effet de serre (GES) par l'adaptation des mobilités, des pratiques agricoles, développement des puits carbone et des énergies renouvelables, rénovation énergétique, prévention et gestion des déchets ménagers... Pour agir ensemble, Leff Armor communauté a mis en place plusieurs dispositifs d'étude, d'aide, d'animation et d'accompagnement...

Écopâturage sur les landes de Kério (Pléguien) permettant la repousse de la végétation ligneuse et le maintien de la végétation typique d'une lande humide (bruyères, mousses, ...)



# OUR TIONS





# DÉVELOPPEMENT DES ÉNERGIES RENOUVELABLES :

## UN SCHÉMA DIRECTEUR AMBITIEUX

**L'**énergie renouvelable est une source naturelle non épuisable (vent, soleil) ou qui se renouvelle à un rythme supérieur à sa consommation (la biomasse comme le bois ou le biogaz).

Dans le domaine de l'énergie, le Plan Climat de Leff Armor (cf. Mag. Juillet 2022) fixe deux objectifs à l'horizon 2050 :

- Multiplication par 4 de la production d'énergies renouvelables (EnR) sur le territoire
- Autonomie énergétique de 54 % (217 GWh/an)

### UN DIAGNOSTIC POUR IDENTIFIER LES POTENTIELS DE DÉVELOPPEMENT DES ÉNERGIES RENOUVELABLES

La loi APER (Accélération de la production d'énergies renouvelables) de mars 2023 impose aux communes de désigner des zones favorables à l'implantation de structures d'EnR. Les communes sont par ailleurs de plus en plus sollicitées par des développeurs d'énergie (éolien, photovoltaïque...).

Dans ce contexte, Leff Armor mène une étude pour connaître les potentiels de développement des diffé-

rentes EnR. En lien avec le PLUiH en cours de révision, ce Schéma directeur des énergies renouvelables (SDEnR) permet :

- de s'approprier les enjeux de demain sur la transition énergétique et la production des énergies renouvelables
- de mobiliser les acteurs locaux
- d'identifier les potentiels de développement d'EnR (localiser, quantifier, hiérarchiser)
- d'outiller les collectivités pour la mise en place de cette stratégie territoriale

### UNE CONVENTION CITOYENNE POUR CO-CONSTRUIRE UNE STRATÉGIE EN 2024

Les élus de Leff Armor ont souhaité associer la population à cette démarche. Cette convention citoyenne est une première à Leff Armor communauté. Dix-huit habitants du territoire, tirés au sort, participent à six ateliers de novembre 2023 à mars 2024. La synthèse de leurs travaux permettra de nourrir et d'orienter les réflexions des élus dans l'élaboration d'un plan d'action 2024.



# LES CLÉS POUR UNE MEILLEURE GESTION DES DÉCHETS



**E**n octobre 2021, Leff Armor a mis en place un Programme local de prévention des déchets ménagers et assimilés (PLPDMA). Ce programme établi pour six ans, fixe les objectifs de réduction des déchets, et définit les mesures et moyens nécessaires à leur mise en œuvre.

### PRÉVENIR PLUTÔT QUE GUÉRIR

La prévention des déchets consiste à réduire la quantité de déchets produits en intervenant à la fois sur les modes de production et de consommation. Rédigé dans le but de réduire les déchets, le PLPDMA va favoriser l'adoption de comportements plus vertueux et moins impactants pour l'environnement.

### QUELS DÉCHETS RÉDUIRE ?

Les Déchets ménagers et assimilés se répartissent en trois grands flux : les ordures ménagères résiduelles, les déchets recyclables et les déchets de déchetterie. Réduire les tonnages issus de ces trois flux est un des objectifs de Leff Armor à travers plusieurs axes de travail :

- Sensibilisation à une consommation responsable
- Réutilisation, réparation et réemploi
- Valorisation des bio déchets
- Éco-exemplarité des collectivités
- Ouverture vers une économie circulaire



## DES OBJECTIFS CHIFFRÉS

Les objectifs du PLPDMA 2023-2028 sont fixés par deux lois (Transition énergétique pour la croissance verte, Anti-gaspi et économie circulaire) et par le programme régional de Prévention et de gestion des déchets :

À horizon 2030 :

- Moins 25 % de déchets ménagers et assimilés (hors déchets verts)
- Moins 15 % de déchets végétaux de déchetterie

Diminution des biodéchets dans les ordures ménagères résiduelles (poubelle marron)

- Au maximum 20 % en 2025
- Au maximum 15 % en 2030

## QUELQUES EXEMPLES D' ACTIONS VERTUEUSES

Depuis plusieurs mois, seules les boîtes à lettres portant le macaron « Oui Pub » (40 %) reçoivent des imprimés publicitaires. À ce jour, 30 % de papier est économisé, puisqu' auparavant 70 % des boîtes n'affichant pas un « Stop Pub » recevaient ces courriers. En 2024, Leff Armor va accompagner les habitants pour déployer le compostage par la vente de composteurs individuels et la mise en place de composteurs partagés. Des ateliers pour sensibiliser à ce nouveau mode de gestion du bio déchet seront proposés à la population.

## QUELQUES ÉCO-GESTES PERMETTENT DE RÉDUIRE NOS DÉCHETS

Limitier sa consommation de papier



Changer de comportement alimentaire



Favoriser le réemploi



Boire l'eau du robinet



Tri à la source des biodéchets



Utiliser des sacs réutilisables



# DU CÔTÉ MOBILITÉS

**L**eff Armor a souhaité engager la réalisation d'une étude sur les mobilités pour définir une politique locale à ce sujet : offre de mobilité pour la jeunesse, mobilité et accès à l'emploi, aux services, aux loisirs, mobilité touristique, solutions de déplacement moins carbonées, meilleure communication sur les solutions de déplacements existantes...

Cette étude est destinée à analyser les déplacements, les pratiques, les attentes, les dispositifs existants, les actions à déployer...

## DES BASSINS D'EMPLOIS EXTERNES ATTRACTIFS

77 % des actifs sortent de la Communauté de communes pour aller travailler et sont 2,5 fois plus nombreux que ceux qui viennent de l'extérieur pour travailler ici. Ces trajets relativement longs sont très majoritairement réalisés en voiture individuelle.

## UNE OFFRE DE SERVICES ET DES ÉQUIPEMENTS À PROXIMITÉ

Plouha, Châtelaudren-Plouagat et Lanvollon sont identifiées comme des centralités offrant des services et équipements de proximité. 36 % des habitants (11 400) se situent à moins de 10 minutes à vélo des principaux services de ces communes et 13 % à moins de 10 minutes à pied.

38 % d'actifs résident et travaillent sur le périmètre de Leff Armor, 23 % dans la même commune. 32 % des scolaires sont à l'école dans leur commune de résidence. Tous ces trajets courts pourraient se faire sans recours à la voiture, à condition que les trajets soient sécurisés.

## ÇA BOUGE EN 2024

Des solutions adaptées aux enjeux climatiques, aux particularités du territoire et aux attentes des publics

Un travail sur les itinéraires cyclables sur le réseau routier secondaire, sur des aménagements destinés à apaiser la vitesse (zones 30 km/heure) sont quelques pistes pour encourager la pratique du vélo.

Lorsque l'usage de la voiture est incontournable, il est aussi possible de diminuer l'autosolisme (se déplacer seul dans sa voiture) en favorisant le covoiturage par un meilleur maillage du territoire en aires dédiées, en favorisant les mobilités solidaires par l'articulation avec d'autres modes de transports.

Dans le domaine des transports en commun, l'étude Mobilité a permis d'éclairer sur les usages des voyageurs et d'insister auprès de la Région Bretagne sur la nécessité de développer les liaisons vers les bassins de vie et d'emploi de Saint-Brieuc et Guingamp (lignes Breizhgo de bus n° 1, 4, 22).

La gare de Châtelaudren-Plouagat demeure un axe important de transport et une alternative à la voiture. Elle bénéficie d'ores et déjà de 11 arrêts quotidiens. Une réflexion commune avec la Région Bretagne est en cours pour améliorer l'offre. Depuis cette gare, les centres-villes de Guingamp et St-Brieuc sont accessibles en 10 minutes.

# ESPACE CONSEIL FRANCE RÉNOV' :

## UN SERVICE PUBLIC POUR MIEUX RÉNOVER MON HABITAT

**P**our répondre aux sollicitations des habitants et pallier le manque de conseils sur les sujets de performance énergétique, Leff Armor est devenue membre de Rénov' habitat Bretagne et de France Rénov' en 2023. En partenariat avec l'ALEC (Agence locale de l'énergie et du climat) du Pays de Saint-Brieuc, Leff Armor a mis en place l'Espace Conseil France Rénov', destiné à faciliter le parcours des particuliers pour la réalisation de travaux de rénovation énergétique performants et durables.

### RÉHABILITER ET VALORISER LE PATRIMOINE IMMOBILIER BÂTI : UN ENJEU MAJEUR POUR LES HABITANTS

**1/3 des résidences principales ont plus de 75 ans**

La mise en place de ce nouveau service répond à un

Visite d'un chantier de rénovation énergétique



avec



double constat. Le parc de logements du territoire est vieillissant : 3 915 résidences datent d'avant 1946. Cette ancienneté augmente le risque de situations de précarité énergétique.

### Des factures d'énergie en augmentation

Parallèlement, pour un nombre grandissant d'habitants, les factures d'énergie représentent une part trop importante de leurs revenus. L'Espace Conseil répond à deux objectifs du Plan Climat : baisse des consommations d'énergie et des émissions de gaz à effet de serre. Il répond également aux priorités gouvernementales de rénovation énergétique des logements et des bâtiments et de lutte contre les passoires thermiques.

### FRANCE RÉNOV' : UN « GUICHET » D'ENTRÉE UNIQUE

#### Des informations et des conseils d'experts objectifs et gratuits

L'animation et l'information sont confiées à l'ALEC du Pays de Saint-Brieuc. Ce « guichet » d'entrée unique est ouvert à tous, sans condition de ressources. Des techniciens Info Énergie conseillent et orientent les habitants : réponse aux questions techniques sur l'énergie dans le logement, analyse et compréhension des consommations, définition d'un projet de rénovation énergétique, identification des aides et des structures à solliciter, compréhension des devis... Ils se mobilisent également autour des actions de lutte contre la précarité énergétique.

#### Un programme d'animations toute l'année

Des animations ont déjà eu lieu : webinaire sur les aides financières, visite d'un chantier de rénovation, événement lors de la journée nationale contre la précarité énergétique, conférence sur les systèmes de chauffage...



#### INFOS PRATIQUES

Contact conseillers Info Énergie : 02 96 52 15 70 - <http://www.alec-saint-brieuc.org>.

ALEC - 5 rue du 71<sup>e</sup> Régiment d'infanterie - 22000 Saint-Brieuc. Ouvert le lundi de 13h30 à 17h, du mardi au jeudi de 9h à 12h et de 13h30 à 17h et le vendredi de 9h à 12h.

Permanences sur rendez-vous au 02 96 52 15 70 :

- le 2<sup>e</sup> jeudi après-midi du mois, à Châtelaudren-Plouagat, au Petit Écho de la Mode, bâtiment côté étang, salle de réunion médiacentre,
- le 3<sup>e</sup> mercredi après-midi du mois, à Lanvollon, au Moulin de Blanchardeau, salle des permanences.



Suivez nos actualités sur : [www.leffarmor.fr](http://www.leffarmor.fr) et

Leff Armor

ALEC

<https://youtu.be/EGoq555BR4s>





# MAEC :

DES MESURES POUR ACCOMPAGNER LES AGRICULTEURS ENGAGÉS DANS LE DÉVELOPPEMENT DE PRATIQUES COMBINANT PERFORMANCES ÉCONOMIQUE ET ENVIRONNEMENTALE



**D**ispositif de la Politique agricole commune, les Mesures agroenvironnementales et climatiques (MAEC) permettent d'accompagner les exploitations agricoles qui s'engagent dans le développement de pratiques combinant performances économique et environnementale ou dans le maintien de telles pratiques lorsqu'elles sont menacées de disparition. C'est un outil clé pour la mise en œuvre du projet agro-écologique pour la France.

Ces mesures sont mobilisées pour répondre aux enjeux environnementaux : préservation de la qualité de l'eau, de la biodiversité et des sols, lutte contre le changement climatique...

Conscient de ces enjeux dans notre territoire à forte dominante agricole, Leff Armor a répondu à un appel à projets afin d'inciter les agriculteurs à s'engager dans des pratiques vertueuses. Dans cette démarche, Leff Armor s'est associée à deux autres intercommunalités, Lannion-Trégor et Guingamp-Paimpol, afin d'obtenir l'ouverture d'un catalogue de MAEC sur les bassins versants du Trieux-Leff et du Jaudy-Guindy-Bizien.

## UN PANEL DE MESURES

Depuis 2015, trois types de mesures d'aide sont proposés :

- MAEC « système » s'appliquant sur la quasi-totalité de l'exploitation
- MAEC « biodiversité » répondant à des enjeux localisés sur certaines parcelles

- MAEC forfaitaire non surfacique (races animales menacées, apiculture, réduction des pesticides)

Six MAEC ont pour objet la préservation de la qualité de l'eau, en mettant en place de nouvelles pratiques réduisant l'utilisation de pesticides, d'herbicides.

Une MAEC concerne l'autonomie fourragère dans l'élevage bovin ; en plafonnant la part de maïs et en favorisant la surface en herbe, les effets vertueux sont importants : moins d'importations d'aliments complémentaires, donc moins de frais et un coût écologique moindre.

Huit MAEC visent à préserver ou à favoriser la biodiversité, parmi lesquelles : actions en milieu humide, pollinisateurs et oiseaux, préservation des espèces, entretien bocager durable...

L'ensemble de ces mesures tendent à développer les pratiques vertueuses, respectueuses de l'environnement et de la biodiversité, économes en ressources (notamment en eau) et économiquement viables. 

---



Le service Environnement est à la disposition des agriculteurs qui souhaitent bénéficier de cet accompagnement.

CONTACT : 06 07 62 37 74

arthur.philippeboivin@leffarmor.fr







*Offrir à des jeunes en difficulté un accompagnement complet et individualisé, dans un cadre structurant, bienveillant et valorisant*

## AMÉLIE LE GOFF, DIRECTRICE DE L'EPIDE DE COAT AN DOC'H

**A**près des études de droit, Amélie Le Goff, a effectué, à partir de 2007, un parcours professionnel au sein de centres hospitaliers. L'envie d'évoluer, de participer à l'accompagnement de personnes vulnérables l'a amenée à passer le concours de directeur d'établissement sanitaire et médico-social et à diriger, en Charente-Maritime, une structure publique regroupant deux établissements (accueil de personnes âgées, accueil de personnes en situation de handicap). Les valeurs portées par l'EPIDE l'ont motivée à postuler au poste de directrice de l'EPIDE de Coat an Doc'h, qu'elle dirige depuis juillet 2023.

Sous tutelle de deux ministères (Travail et Ville), un EPIDE (Établissement pour l'insertion dans l'emploi) est une structure publique qui aide des jeunes volontaires de 17 à 25 ans, hommes et femmes, peu ou pas diplômés, sans emploi et ayant eu un parcours difficile, à s'insérer sur le marché du travail.

Créé en 2006, l'EPIDE de Lanrodec, unique en Bretagne, est l'un des vingt centres répartis en France métropolitaine. Il emploie 47 agents et propose 120 places. Partenaire de grands acteurs de l'emploi et de la formation (entreprises bretonnes, Pôle Emploi, missions locales, fédérations d'entreprises, AFPA, Armée...), l'EPIDE a pour mission d'accompagner vers l'emploi ou la formation, en améliorant l'autonomie et la confiance en soi. La vie à l'EPIDE s'y organise autour de valeurs communes (cohésion, solidarité...) et républicaines, dans un cadre rigoureux, structurant, bienveillant, valorisant, favorisant la mixité.

Ce qui a séduit Amélie, c'est l'accompagnement complet et individualisé proposé, selon le projet professionnel de chacun et dans tous les champs de l'insertion sociale : enseignements de base en lien avec le projet, aide à la rédaction de CV et de lettres de motivation, santé, logement, sport, accompagnement au permis de conduire, numérique, découverte de métiers par la pratique et par des visites d'entreprises, actions citoyennes en dehors du centre – par exemple, l'aide à des agriculteurs victimes de la tempête en novembre 2023, initiative saluée par le Ministre de l'Agriculture.

Des partenariats sont montés avec Leff Armor communauté, propriétaire du site de Coat an Doc'h : des jeunes participeront prochainement bénévolement à l'accueil de spectacles au Petit Écho de la Mode et bénéficient d'une ouverture à la culture ; avec le Service Jeunesse, ils ont pu bénéficier d'une action de sensibilisation aux réseaux sociaux, assister à des débats, notamment sur les rapports hommes/femmes.

Du lundi au vendredi, les volontaires sont nourris, logés et blanchis. Le dispositif est gratuit et rémunéré. Les jeunes perçoivent une allocation mensuelle de 460 euros. De plus, 60 euros mensuels sont épargnés et leur sont remis à leur départ, quand ils ont trouvé un emploi ou une formation. En 2023, sur 125 volontaires sortis du dispositif, 69 ont été insérés en emploi ou en formation.

# ÉCHANGE ET PARTAGE

AVEC LE CIAS LEFF ARMOR



## LE CAFÉ DES AIDANTS

C'est un temps et un espace d'information, d'échange et de rencontre entre aidants dans un cadre convivial ouvert à tous, quels que soient l'âge et la pathologie de la personne accompagnée.

Autour d'un thème, le café est co-animé, une fois par mois, par un travailleur social et un psychologue apportant leurs expertises sur la question des aidants. Il s'adapte au vécu des uns et des autres en tenant compte de la difficile conciliation entre la vie d'aidant et la vie tout court et en développant la capacité à agir des aidants.

Le café des aidants est labellisé par l'Association française des aidants, qui milite pour la reconnaissance et la place des aidants dans la société.

Vous êtes aidant ? N'hésitez pas à pousser la porte...

Infos pratiques : Prochains rendez-vous les 15/02, 21/03, 18/04, 16/05 et 20/06 sur les thèmes suivants :

- Être aidant et garder ses relations avec son entourage.
- M'engager différemment dans l'accompagnement de mon proche.
- Trouver notre place en tant qu'aidant avec les intervenants professionnels.
- Les limites du maintien à domicile.
- Comment appréhender les angoisses de mon proche ?



## LE RÉSEAU DES VISITEURS BÉNÉVOLES À DOMICILE

### Besoin de rompre votre solitude

Le temps vous semble long et vous vous sentez seul(e) ou vous connaissez quelqu'un qui exprime sa solitude ? Vos parents, grands-parents, sœurs, voisins... ?

Recevez la visite à votre domicile d'un visiteur bénévole discret et respectueux pour passer un moment convivial, créer du lien, rire autour d'un café, jouer, vous balader... selon le rythme qui vous convient.



### DEVENEZ VISITEUR - BÉNÉVOLE

Parce que ces temps sont riches en échanges, vous pouvez aussi avoir envie d'être visiteur - bénévole. Contactez le réseau qui vous accompagnera dans cette expérience.

Infos pratiques : Gratuit sur inscription

Contact : 02 96 79 77 82 - cias@leffarmor.fr

SERVICE PETITE ENFANCE // LEFF ARMOR COMMUNAUTÉ

**Le LAEP c'est...**

- Lieu d'Accueil Enfants Parents
- Un lieu pour partager un moment privilégié avec son enfant
- Rencontrer et échanger avec d'autres parents
- Se retrouver pour le plaisir de jouer et d'être ensemble

**Comment ça marche ?**

- Cet espace aménagé mis à votre disposition est gratuit, sans inscription et anonyme
- C'est un lieu de jeu, d'échanges, de rencontres, d'écoute et de convivialité
- 2 professionnelles vous accueillent de 9h30 à 11h30

**pour Qui ?**

- Ouvert aux familles (parents - grands-parents, accompagnés d'enfants de moins de 6 ans)

LAEP // JANVIER À JUIN 2024

**LIEU D'ACCUEIL ENFANTS PARENTS**

CHÂTELAUDREN-PLOUAGAT (Le Pass'Age)		LANVOLLON (Moulin de Blanchardeau)	
Vendredi 12 janvier	Vendredi 5 avril	Jeudi 18 janvier	Jeudi 11 avril
Vendredi 26 janvier	Vendredi 19 avril	Jeudi 1 <sup>er</sup> février	Jeudi 16 mai
Vendredi 9 février	Vendredi 24 mai	Jeudi 15 février	Jeudi 30 mai
Vendredi 23 février	Vendredi 7 juin	Jeudi 14 mars	Jeudi 13 juin
Vendredi 22 mars	Vendredi 21 juin	Jeudi 28 mars	

LEFFARMOR  
Contact : 02 96 79 72 75 // laep@leffarmor.fr // www.leffarmor.fr

## LAEP,

## ENFANTS-PARENTS : UN RENDEZ-VOUS RIEN QUE POUR VOUS

Ouvert aux familles (parents- grands-parents) accompagnés d'enfants de moins de 6 ans, le Lieu d'Accueil Enfants Parents (LAEP) est un espace pour jouer, échanger, prendre un petit temps pour soi. Deux professionnelles de la Petite Enfance vous accueillent de 9h30 à 11h30. Le LAEP se déplace de Lanvallon (Blanchardeau) à Châtelaudren-Plouagat (au Pass'Age) les jeudis et vendredis. Se rendre au LAEP c'est partager un moment avec son enfant ou rencontrer d'autres parents. Le LAEP est un dispositif proposé par le Service Petite Enfance de Leff Armor communauté dans le but d'échanger sur la parentalité. •



## LES CHIFFRES DU PLUiH 2025

**300**  
NOUVEAUX  
HABITANTS ENTRE  
2025 ET 2035

**1 500**  
LOGEMENTS SUR  
LES 10 PROCHAINES  
ANNÉES

**32 ha**  
D'URBANISATION  
D'ESPACES  
NATURELS  
OU AGRICOLES  
JUSQU'EN 2035

PLUiH : Réunion publique  
du 7 décembre 2023

# CONCILIER

## SOBRIÉTÉ FONCIÈRE ET DÉVELOPPEMENT

**L**e PADD comme base au PLUiH : le Projet d'Aménagement et de Développement Durables (PADD) détermine les choix politiques et les ambitions des élus sur l'ensemble des thématiques d'aménagement du territoire pour les dix prochaines années.

Dans un contexte de sobriété foncière imposé par les directives nationales, notamment la loi Climat et Résilience de 2021 (mise en œuvre progressive du ZAN : Zéro Artificialisation Nette), les élus souhaitent un projet qui concilie la sobriété foncière et la poursuite du développement du territoire communautaire en matière d'accueil de nouvelles populations mais aussi d'entreprises et d'emplois.

Entre 2025 et 2035, le territoire projette d'accueillir 300 nouveaux habitants par an afin de combler le déficit creusé par un solde naturel de plus en plus bas. Les élus souhaitent faire le pari d'un territoire toujours attractif, pour les actifs et les ménages avec enfants qui bénéficient des multiples services offerts sur le territoire. Le PADD ambitionne la création de 1 500 logements sur les dix prochaines années. La priorité sera donnée au renouvellement urbain (réhabilitation de logements vacants,

requalification de friches...) et à la densification des secteurs déjà urbanisés. L'urbanisation d'espaces naturels ou agricoles dédiés à l'habitat devrait être limitée à 32 hectares supplémentaires jusqu'en 2035.

Le renforcement des centre-bourgs, conciliant habitat, équipements, commerces et services, afin de répondre aux besoins de la population à court et moyen terme, est un enjeu majeur pour le dynamisme du territoire.

Le territoire entend également affirmer son potentiel touristique en valorisant son identité rurale. Si la création d'hébergements touristiques est permise par le PADD, elle ne devra pas se faire au détriment du parc de résidences principales.

En ce qui concerne l'accueil des entreprises, les zones d'activités le long de la RN12 ainsi que le secteur de Lanvollon seront confortés.

L'usage raisonné de la ressource en eau, l'adéquation entre accueil d'activités et capacités épuratoires, la préservation du sol, la valorisation de la trame verte et bleue, le développement des énergies renouvelables sont autant d'éléments qui ont guidé les réflexions des élus et le projet de développement.



17 > 18 - O2

**1 Ice Swimming**

Compétition de nage hivernale, Village Mer, Froid et Bien-être

18 - 11 > O9 - O3

**2 À quoi on joue ?!**

Exposition sur le jeu de société : des jeux traditionnels aux éditions les plus récentes

25 > 26 - O5

**3 L'Effet Mode - 10<sup>e</sup> édition**

Festival unique réunissant les mondes de la mode et des arts

**GALERIE DE BLANCHARDEAU**

O4 - O5 > O2 - O6

**« Fragments d'errance »**

Exposition de céramique d'Annie Hamon

O8 > 30 - O6

**« À la manière de »**

Exposition de Peinture de Claude Blavet et Liliane Dugauthier

