

Brèves de Leff Armor

E-lettre d'information mensuelle # 49



Boquého | Bringolo | Châtaudren-Plouagat | Cohiniac | Gommenec'h | Goudelin | Lannebert | Lanrodec | Lanvallon
Le Fauët | Le Merzer | Pléguien | Plélo | Plerneuf | Plouha | Plouvara | Pludual | Pommerit-Le-Vicomte | Saint-Gilles-Les-Bois
Saint-Fiacre | Saint-Jean-Kerdaniel | Saint-Péver | Trégomeur | Tréguidel | Tréméven | Tressignaux | Trévère

Lettre d'information mensuelle transmise chaque lundi suivant le Conseil communautaire. A destination des élus, des mairies, des partenaires et des agents, cette lettre d'information répond à trois objectifs :

- Se saisir de l'actualité de Leff Armor communauté
- Rendre compte des orientations politiques de la Communauté de communes
- Informer des projets en cours

Deux conseils communautaires chargés en cette rentrée de septembre 2023, aux couleurs des transitions écologiques et environnementales :

- Approbation du Programme Local de Prévention des Déchets Ménagers et Assimilés
- Lancement d'une convention citoyenne pour le développement des énergies renouvelables
- Entrée au capital de la SEMBREIZH, outil incontournable en matière d'ingénierie, de prospective dans un environnement complexe et à enjeux forts en termes de foncier, d'énergie, d'écologie,
- Présentation du rapport d'activités des services, traduisant l'engagement de Leff Armor communauté dans les transitions avec son projet de territoire
- Validation d'un Pacte de Cohérence avec la Commune de l'Île de Bréhat et Guingamp Paimpol Agglomération, pour poser les bases du dialogue avec la Région
- Un programme d'action ambitieux sur les captages de St Jude pour maintenir la capacité de production en eau sur Leff Armor.
- ...

L'AGENDA

Jeudi 5 octobre

18h00 Commission culture

Lundi 9 octobre

18h30 CA du CIAS

Mardi 10 octobre

**18h30 Bureau communautaire
Châtaudren-Plouagat**

Vendredi 20 octobre

**9h00 COPIL SDEnR
Espace Convivialité –LPEM**

Mardi 24 octobre

**18h30 Conseil communautaire
(Lanvollon)**

LEFF ARMOR ACTUS...



5 SEPTEMBRE : FONDS NATIONAL DE PERÉQUATION DES RESSOURCES INTERCOMMUNALES ET COMMUNALES (FPIC 2023)

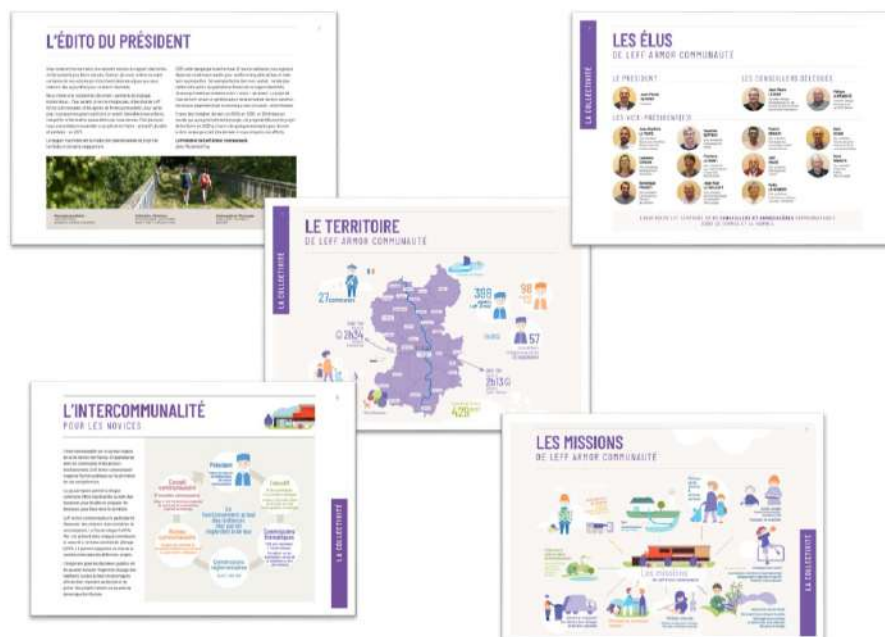
A l'ordre du jour du conseil de rentrée du 5 septembre, les élus ont débattu sur la répartition du FPIC. La majorité des 2/3 des votes exprimés était nécessaire pour acter une répartition dérogatoire, telle que acté dans les pacte solidaire. Cette répartition dérogatoire prévoit l'abondement de l'enveloppe revenant à Leff Armor de +30% par rapport à la répartition de droit commun. Par 44 voix pour, les élus ont acté la répartition suivante : 58% de l'enveloppe au profit de Leff Armor (562 517€) et 42% au profit des communes (405 497€).



RAPPORT D'ACTIVITÉ 2022

Le Conseil communautaire du 5 septembre a également été l'occasion de présenter le Rapport d'activité 2022. Ce rapport traduit l'engagement de Leff Armor communauté dans les transitions avec son projet de territoire et le souhait des élus de développer un territoire durable, attractif et solidaire.

- Répondre aux défis écologiques et préserver la ressource en eau
- Réduire la production des déchets et s'inscrire dans une économie circulaire
- Accompagner tous les acteurs et la population dans la sobriété énergétique
- Agir pour un territoire durable et valoriser le cadre de vie
- Permettre l'accès à des services de proximité



CONSEIL COMMUNAUTAIRE

PARTICIPATION AU CAPITAL DE LA SEMBREIZH

Lors du Conseil communautaire du 26 septembre, les élus ont approuvé la prise de participation au capital de la SemBreizh pour un montant de 20 020 € (1100 actions), considérant qu'il s'agit d'un outil incontournable en matière d'ingénierie, de prospective dans un environnement complexe et à enjeux forts en termes de foncier, d'énergie, d'écologie.

La SEMBREIZH est une société d'économie mixte locale fondée en 1957 et ayant pour actionnaire majoritaire la Région Bretagne.

Elle accompagne les initiatives territoriales dans les domaines des centralités, le développement économique, la transition énergétique et écologique, le tourisme et la maritimité : soit par de l'apport en ingénierie, soit par l'investissement de ses filiales.



La SemBreizh a décidé d'augmenter son capital, le portant à 15 M€ contre 11 M€ aujourd'hui.

Cette augmentation du capital provient de la Région, de la Banque de Territoire, des banques et de l'ouverture aux EPCI (900K€).

PACTE DE COHERENCE



Ce document stratégique et non financier co-signé avec la Région Bretagne, Guingamp-Paimpol Agglomération et l'île de Bréhat va permettre à la Région d'agir différemment selon les territoires, à travers des contractualisations territoriales et des politiques sectorielles pour la période 2023-27.

4 thématiques ont été jugées prioritaires et communes à Bréhat, GPA et Leff Armor, dans l'optique de bénéficier de l'effet de levier de la Région, à court terme :

- * Economie et Formation
- * Mobilité
- * Tourisme
- * Culture

Les instances de participation citoyenne (Conseil citoyen de GPA et Forum citoyen Leff Ar Mor) ont été saisies pour avis : elles ont apporté des précisions sur les thématiques prioritaires mais ont surtout mis en avant l'urgence d'agir sur les politiques de l'eau, la santé, l'habitat.

CONSEIL COMMUNAUTAIRE

APPROBATION DU PROGRAMME LOCAL DE PREVENTION DES DECHETS MENAGERS ET ASSIMILES (PLPDMA)

Le Conseil communautaire a approuvé le programme local de prévention des déchets ménagers et assimilés (PLPDMA). Ce programme est un document de planification d'actions sur six ans, qui **vise les objectifs régionaux de diminution de la production des déchets**, notamment le zéro enfouissement d'ici à 2030.

A Leff Armor, le programme s'articule autour de 5 axes, déclinés en 20 fiches actions.

- L'éco-exemplarité
- La consommation responsable
- La gestion des biodéchets
- Les 3R : Réutilisation, Réemploi, Réparation
- L'ouverture vers l'économie circulaire

Une consultation publique s'est tenue du 13 juillet au 4 août sans apporter de caractère bloquant.



Les actions du PLPDMA : les grands axes

Axe 1 L'éco exemplarité



Axe 4 Les 3R (Réutilisation, réemploi, réparation)



Axe 2 Consommation responsable



Axe 3 Gestion des biodéchets



Axe 5 Ouverture vers l'économie circulaire



CONSEIL COMMUNAUTAIRE

CULTURE : CLASSE A HORAIRES AMENAGES THEATRE

Lors de ce Conseil communautaire, les élus ont voté le renouvellement de la convention de co-financement de la Classe à Horaire Aménagé Théâtre (CHAT). La participation de Leff Armor sera de 7 985€. Créée en 2019 au collège Jean-Louis Hamon de Plouha, cette classe réunit 16 élèves par niveaux, de la 5^{ème} à la 3^{ème} avec les spécificités suivantes :

- 2 heures de pratique scénique par semaine
- 1 heure de culture théâtrale par semaine
- Un parcours du spectateur avec 3 sorties-spectacles par an

Ce dispositif est par ailleurs cohérent avec les autres interventions culturelles de Leff Armor, notamment en matière d'Éducation Artistique et culturelle

CULTURE : OUVERTURE DE LA SAISON CULTURELLE

Le mois de septembre est aussi le retour de la saison culturelle. La soirée de présentation se tenait vendredi 29 septembre.

Le programme reste riche et varié pour la saison 2023-24 avec des tarifs avantageux dont la formule Duo et + (Tarif unitaire applicable à partir de 2 places commandées).

18 spectacles (dont plusieurs écrits à partir de récits de vie, de témoignages, d'histoires vécues adaptées au plateau) 36 représentations, 5 expositions, 3 évènements, 2 films, seront présentés au public, venu nombreux à la soirée de présentation.

Cette année : 2 couturières ! Une couturière, au théâtre, est une répétition en costume précédant le spectacle. Ce terme est repris sur cette saison, pour désigner des présentations de création artistiques ouvertes au public tout en faisant un clin d'œil à la mode !

Le hors les murs se poursuit : la saison culturelle se déplace vers vous, dans les communes et les campagnes de Leff Armor communauté. 15 représentations dans 4 communes : Châtelaudren Plouagat – Goudelin – Lanrodec et Plouha. La saison favorise ainsi une relation de proximité avec les habitants tout en permettant la circulation des œuvres sur le territoire.

À quoi on joue ?!

Du 18 novembre au 09 mars, l'exposition d'automne sera consacrée aux jeux : A vos marques, prêt, jouez ! Une exposition à visiter en famille, pour jouer mais aussi regarder, apprendre, comprendre les jeux de société, des jeux traditionnels aux éditions les plus récentes. Plusieurs rendez-vous seront organisés autour de l'exposition avec des créateurs, collectionneurs et des associations. Premier rendez-vous le 18 novembre : Un dimanche en familles de 14h à 18h, organisé par l'association Jeux Dés Boîtes (Plélo).

www.petit-echo-mode.fr



CONSEIL COMMUNAUTAIRE

FEMMES VICTIMES DE VIOLENCES CONJUGALES

En introduction du Conseil communautaire, Madame Sandra Gandelin, Assistante sociale du service Avec Elles à la Maison de l'Argoat est venue exposer le dispositif Femmes victimes de violences conjugales.

Après avoir présenté les différents types de violences (psychologiques, morales, physiques, sexuelles, administratives, financière et cyberviolence), Mme Gandelin a décrit le cycle de violence. L'exposé a également permis aux élus d'aborder aussi le comportement à adopter dans ces situations critiques.

Avec Elles

VIOLENCES FEMMES INFO
APPELEZ LE 3919*
 *Appel anonyme et gratuit.

Avec Elles est un service d'accompagnement pour les Victimes de Violences en lien avec de nombreux partenaires :

Accès aux droits

- MDD (Maison Du Département)
- CCAS (Centre Communal d'Action Sociale) Guingamp et Paimpol
- Mission Locale
- Conseil Départemental 22
- Délégation aux droits des femmes et à l'égalité

Justice / Droit

- CIDFF (Centre d'Information aux Droits des Femmes et des Familles)
- ADAJ (Association Départementale d'Alternatives Judiciaires)
- Le Procureur de la République
- La Gendarmerie

Accès au logement / hébergement

- CLL (Comité Local du Logement).
- Offices HLM
- FJT (Foyer de Jeunes Travailleurs)

Conseils / Santé

- Les différents services de L'association Maison de l'Argoat (domiciliation du courrier / psychologues / Point Santé...)
- CMPEA (Centre Médico-Psychologique pour Enfants et Adolescents) de la Fondation Bon Sauveur
- Le Centre départemental de l'Enfance
- Le Centre Médico Psychologique



Avec Elles

Accueil de proximité pour les victimes de violences conjugales et intra-familiales



Maison de l'Argoat

3, place du Champ au Roy – 2^{ème} étage
 22200 GUINGAMP
 Tel : 02 96 40 17 40
 07 81 47 31 15
 06 09 61 11 43
 avecelles@maisondelargoat.fr

Avec Elles est un lieu d'écoute confidentiel et gratuit, avec ou sans rendez-vous.

Vous êtes reçue(e) par deux professionnelles spécialisées, dans le respect de votre anonymat.

Vous pourrez y être entendue(e), soutenue(e), informée(e), orientée(e) en fonction de vos besoins.

Vous pouvez :

- bénéficier d'un soutien administratif et juridique pour vous aider dans votre prise de décision,
- obtenir une adresse administrative,
- déposer des documents personnels.

N'hésitez pas à venir nous rencontrer pour échanger, évoquer vos doutes et/ou vos interrogations.



Nous sommes là pour vous accompagner. Il existe des possibilités, quelle que soit votre situation face à la violence !

**Vous n'êtes pas seul(e) !
 Venez nous rencontrer ou appelez-nous.**

PERMANENCES AVEC ELLES GUINGAMP 3, Place du Champ au Roy			02 96 40 17 40 07 81 47 31 15 06 09 61 11 43
LUNDI	SUR RDV	9h00-12h00 / 13h30-16h30	
MARDI	SUR RDV	9h00-12h00	
MERCREDI	SUR RDV	9h00-12h00 / 13h30-16h30	
JEUDI	PERMANENCE TELEPHONIQUE	9h00-12h00 / 13h30-16h30	
VENDREDI	PERMANENCE SANS RV	9h00-12h00	
	SUR RDV	13h30-16h30	
PERMANENCE AVEC ELLES PAIMPOL Centre Dunant, Rue Henry Dunant – 07 83 62 25 29			
SUR RDV			
PERMANENCE CIDFF (droit des femmes et des familles) GUINGAMP 3, Place du Champ au Roy – 02 96 78 47 82			
2 ^{ème} mardi du mois	SUR RDV	13h30-16h30	



Avec Elles 3, place Champ au Roy – 2^{ème} étage (Face au théâtre, au-dessus de la CPAM)
 Tel : 02 96 40 17 40
 07 81 47 31 15
 06 09 61 11 43
 avecelles@maisondelargoat.fr

CES DERNIERES SEMAINES

COOPÉRATIVE JEUNESSE DE SERVICES (CJS) : SOIREE DE CLOTURE LE 24 AOUT

Initier les jeunes à l'entrepreneuriat collaboratif et valoriser leur autonomie.

« Lefficacité » était le nom donné à l'édition 2023. Cette année, 8 jeunes (âgés de 16 à 18 ans) ont construit la CJS : Coopérative Jeunesse de Services. Le siège était basé à Lanvollon, à l'espace Bernard Locca. Accompagnés de leurs deux animateurs : Stéphane Le Covec et Clémence Piton, ils ont su développer une large offre de services en signant 10 contrats auprès d'entreprises (5), de collectivités (3) et de particuliers (2) : organisation d'un buffet, archivage de documents administratifs, lavage de vitres, désherbage, nettoyage de voiture et portail....

En présence de nombreux élus : Nadia Le Hégarat, Vice-présidente Enfance-Jeunesse; Patrick Brigant, Vice-président Développement économique; Monsieur le Maire de Lanvollon, Patricia Martin, adjointe à Lanvollon; Ludovic Gouyette, Vice-président au Conseil départemental en charge de la Jeunesse et des sports et des membres du Comité Local dont Maryse Foli-gné de la CRIC et Ludovic L'Hostis de l'ADESS, les coopérants ont exprimé l'importance de la connaissance et l'expérience professionnelle acquises en deux mois : communication, ressources humaines, marketing, finances traduits concrètement par un flyer de promotion, des demandes de devis, de la facturation, etc... Le discours des jeunes évoquait aussi la difficulté du travail en collaboration, la confrontation des idées, l'écoute de l'autre et par conséquent respecter les principes démocratiques d'une coopérative.

D'un point de vue personnel, beaucoup ont témoigné que travailler au sein de cette coopérative leur avait permis de gagner en confiance et de vaincre leur timidité.

Pour faciliter les démarches, le portage juridique de la Coopérative Jeunesse est assuré par la CRIC.

Issu de l'ambition de transition citoyenne du projet de territoire de la Communauté de communes, ce projet de Coopérative Jeunesse est, pour les jeunes du territoire, un premier pas vers l'économie sociale et solidaire.



CES DERNIERES SEMAINES

CONTRAT LOCAL DE SANTÉ : GYM SANTE EN PARTENARIAT AVEC ACTIMUT ET LA MAISON SPORT SANTÉ



Une nouvelle activité débute en septembre à destination des personnes de + 60 ans : Gym Santé

Le projet porté par Actimut et la Maison Sport Santé en collaboration avec le CIAS et le service de développement sportif est soutenu par la Conférence des financeurs des Côtes d'Armor (Département et ARS Bretagne).

VYV3 Bretagne a créé un service de **prévention par les activités physiques adaptées** (APA) « Actimut ».

VYV3 Bretagne est l'Union des Services Mutualistes de Bretagne, issue de la fusion des Mutualités Françaises Côtes d'Armor, Ille et Vilaine et Finistère Morbihan. Cette activité Prévention Santé s'inscrit dans le cadre du CLS et est un véritable parcours coordonné d'accompagnement, en partenariat avec le CIAS, les professionnels de santé et du secteur social et médico-social, le service des sports et la Maison Sport Santé d'Armor.

2 types d'ateliers dès septembre 2023

Dans le but d'**accompagner les personnes vers une pratique régulière**, la Maison Sport Santé d'Armor propose deux types d'ateliers d'activités physiques adaptées pour les personnes de plus de 60 ans. D'une part des ateliers à domicile, d'autre part des cours collectifs afin de donner une continuité dans la pratique individuelle à domicile, inciter les personnes à sortir de chez elles et favoriser le lien social.

- **Les séances d'activité physique adaptée à domicile**

Chaque usager peut bénéficier de **5 cours de gym douce à son domicile**. Ces séances à domicile sont nécessaires pour les personnes isolées, inactives ou déconditionnées : elles permettent de rassurer le bénéficiaire avec une pratique adaptée, d'améliorer la confiance en soi, le sentiment d'auto-efficacité, de faire sortir in fine les usagers de chez eux, de se reconditionner en douceur au travers d'un programme individualisé. Suite à ces 5 séances individuelles, les personnes sont invitées à intégrer des cours collectifs afin de maintenir les bienfaits acquis et de s'inscrire dans une pratique régulière. Pour les personnes qui ne se sentent pas capables d'intégrer un cours traditionnel, il est proposé des cours collectifs en petit groupes en guise de « passerelle » vers une pratique de droit commun.

- **Les séances d'activité physique adaptée collectives**

Les cours collectifs ont lieu toute l'année, à raison d'une séance d'une heure par semaine. Ils sont axés sur un travail de mobilité articulaire, de coordination, de réactivité, d'équilibre et de renforcement musculaire. Les séances sont adaptées à tout le monde, quelle que soit la condition physique et l'état de santé. Afin de permettre de bien individualiser les exercices, les cours sont limités à 14 inscrits. Suite à ces cours collectifs de reconditionnement, les personnes seront orientées vers les cours du territoire.

Tous les cours sont encadrés par un **enseignant en activité physique adaptée de VYV3 Bretagne spécialisé dans le vieillissement et les pathologies chroniques**. L'action est notamment destinée aux **personnes isolées, déconditionnées, inactives et ne sortant plus de chez elles**. De ce fait, l'enseignant en activité physique adaptée (APA) prend en compte les besoins et les capacités physiques de chacun, en accord avec les recommandations médicales. Tous les cours sont **gratuits**. Un certificat médical de non contre-indication est demandé.

Contact : Cecilia ZUBLENA, coordinatrice Actimut

Et Maison Sport-Santé — 06 86 40 00 97 - cecilia.zublena@vyv3.fr

CES DERNIERES SEMAINES

21 SEPTEMBRE : JOURNÉE D'ENLEVEMENT DES PROTECTIONS À CERVIDES AVEC LES LYCEENS DE LA VILLE DAVY : 50 M3 D'ÉVACUÉ

Un partenariat pédagogique avec le lycée agricole de la Ville Davy de Quessoy et Leff Armor communauté est en place depuis plusieurs années, avec l'assistance de la Fédération des chasseurs des Côtes d'Armor, de la Maison de la terre de Kerval, et de l'Office National des Forêts.

Pour cette journée du 21 septembre, une cinquantaine de lycéens de la filière bac pro « Gestion des Milieux Naturels et de la Faune », sont intervenus pour l'enlèvement de protections à cervidés. Ces protections étaient posées sur des arbres, plantés il y a une quinzaine d'années.

Cette action est essentielle pour cet espace situé dans l'enceinte du périmètre de protection des captages en eau potable de St Jude-Kermilin. Elle s'est effectuée avec l'appui logistique des services techniques de Châtelaudren-Plouagat (propriétaire des 27,5 hectares de boisement). En parallèle de la gestion durable des boisements, cet enlèvement permet la protection de la qualité de l'eau, et apporte une expérience professionnelle concrète pour les lycéens.

L'action des lycéens a permis d'évacuer 50 m³ de protections plastiques.

Par ailleurs, le Conseil communautaire a validé le programme d'actions sur l'aire d'alimentation des captages de St Jude lors de la séance du 26 septembre. Ce programme permettra d'améliorer la qualité de l'eau brute sur l'aire d'alimentation. Les captages de St Jude (Boquého/Châtelaudren-Plouagat) contribuent en effet, à l'alimentation en eau potable d'une partie du territoire et sont nécessaires au maintien de la capacité de production de Leff Armor.



CES DERNIERES SEMAINES

FORUM DES ASSOS À PLERNEUF ET GOUDELIN EN SEPTEMBRE 2023

Comme chaque année, deux forums des associations ont été organisés afin de bien mailler le territoire. Ouverts à l'ensemble des associations du territoire, ces journées sont l'occasion de mettre en avant le tissu associatif et de permettre au public de venir découvrir l'ensemble des activités proposées et de s'y inscrire.

Cette année ils se tenaient à la salle des fêtes de Plerneuf le 2 septembre et à la salle des fêtes de Goudelin le 9 septembre à la salle des fêtes

60 associations étaient au rendez-vous ! Et le public a également répondu présent.

Pour assurer une mise à jour la plus optimale, Le guide des activités est interactif et consultable sur le site de Leff Armor : <https://www.leffarmor.fr/associations/>

Enquête diagnostic du tissu associatif

Pour mieux connaître les associations du territoire et les accompagner dans leurs problématiques quotidiennes, une consultation est actuellement en cours.

Si vous êtes une association ou membre de l'une d'entre elle, vous pouvez répondre au questionnaire :

Ce questionnaire est déjà en ligne sur le site de Leff Armor communauté à l'adresse suivante : <https://framaforms.org/diagnostic-vie-associative-leff-armor-communaute-1684143329>



Enjeu majeur de notre société, la santé publique est un axe fort porté par Leff Armor communauté à travers notamment le pilotage du Contrat Local de Santé (CLS). C'est dans cette dynamique que Leff Armor communauté a souhaité mettre en place le partenariat avec Mutuelle Just depuis le 1er juin 2022.

A ce jour, plus de 60 personnes ont adhéré au dispositif de la mutuelle intercommunale. Il s'agit principalement de personnes âgées de plus de 60 ans, mais la mutuelle s'adresse à tous les habitants et personnes travaillant sur le territoire, quel que soit le niveau de ressources.

40% des personnes ayant souscrit à Mutuelle Just n'étaient pas couverts au moment de leur adhésion, ce qui va dans le sens d'une meilleure couverture des habitants. Ces habitants bénéficient aujourd'hui d'une offre de complémentaire santé performante à tarif modéré. Plusieurs niveaux de garanties sont proposés, afin de choisir celui le plus adapté à ses besoins et son budget.

Côté santé, les garanties couvrent les frais de santé en hospitalisation, en soins courants, en optique, en dentaire, en auditif et même en bien-être & prévention. Côté portefeuille, le gain de pouvoir d'achat peut aller jusqu'à 450 € par an (selon une étude menée en 2021 par la Ville de Reims, également partenaire de la Mutuelle Just).

Cette mutuelle inclut de nombreux avantages en phase avec l'importance de la prévention santé, de la préservation du bien-être et du bien-vieillir. Chaque adhérent à la mutuelle intercommunale peut notamment accéder à la téléconsultation médicale 24h/24 et 7j/7, avoir des séances d'ostéopathie prises en charge, bénéficier du remboursement de sa licence sportive jusqu'à 40 € par an...

Pour obtenir une étude personnalisée, l'utilisateur peut se rendre aux permanences (sur rendez-vous) hebdomadaires qui se tiennent à Châtelaudren-Plouagat, Lanvollon et Plouha.

Pour réserver son créneau horaire, rendez-vous sur le site : www.just.fr/nos-agences.

Il est aussi possible d'établir son devis en ligne : www.just.fr ou en appelant le 0 809 546 000 (service gratuit plus prix de l'appel, du lundi au vendredi de 9h à 17h30).



Sandrine Geffroy, Vice-présidente en charge du Développement social en compagnie de Madame Maguer, Conseillère Mutuelle Just qui assure les permanences

EN EFFET, LEFF ARMOR COMMUNAUTÉ ET MUTUELLE JUST SONT PARTENAIRES POUR VOTRE PROTECTION SANTÉ.

Alors, comme tous les habitants et les personnes travaillant à Leff Armor communauté, profitez des avantages d'une mutuelle solidaire et négociée* par vos élus locaux.

licence sportive jusqu'à 40€ remboursés!

- Des mensualités réduites grâce à la force de collectif
- Une couverture de qualité sur les 6 postes essentiels de dépenses de santé

Adhésion dès le lendemain** sans délai de carence

Démarches administratives prises en charge par votre conseiller

Aucun critère de souscription, ni questionnaire médical

Des avantages indexés dans toutes les communes

Renseignez-vous sur les réunions d'information et les permanences à venir :

SUR LE SITE DE L'INTERCOMMUNALITÉ just.fr PAR TÉLÉPHONE AU : 0 809 546 000

* Tarif négocié par les élus locaux. ** Sous réserve de disponibilité.



CES DERNIERES SEMAINES

CANDIDATURE AU PROGRAMME TERRITOIRE D'INDUSTRIE

Considérant que l'emploi industriel représente 16% de l'emploi sur le territoire (contre 13% environ au niveau départemental ou régional), Leff Armor a décidé de répondre à l'appel à projet Territoire d'Industrie.

Le 19 septembre dernier, Jean-Michel Geffroy et Patrick Brigant présentaient aux industriels du territoire et partenaires économiques, les enjeux de cette candidature, en présence du Sous-Préfet de Lannion, référent France 2030.

La labellisation permettrait de renforcer l'accompagnement des entreprises industrielles dans leurs stratégies de verdissement et de développement.



ACCUEIL PREFET ET SOUS PREFET A COAT AN DOC'H

Mercredi 20 septembre dernier, Jean-Michel Geffroy, le Préfet et la Directrice nationale de l'EPIDE ont échangé sur l'état d'avancement du projet de développement de Coat An Doc'h et sur les mutualisations bâtementaires à développer.



SCHEMA DIRECTEUR DES ENERGIES RENOUVELABLES (SDENR): LANCEMENT D'UNE CONVENTION CITOYENNE

Engagés dans les transitions écologiques, les élus de Leff Armor communauté souhaitent associer la population au développement des énergies renouvelables sur le territoire. Pour développer cette politique qui répondra aux enjeux de demain et construire un avenir désirable, les élus de Leff Armor communauté ont décidé de créer une convention citoyenne.

Le plan Climat (PCAET) de Leff Armor communauté prévoit un développement de la production en énergies renouvelables sur le territoire (aujourd'hui, 9,5 % de la consommation énergétique du territoire sont fournis par des énergies renouvelables locales). L'objectif est de multiplier par 4, la production en 2050 par rapport à 2015.

C'est dans ce contexte que Leff Armor lance une étude qui va lui permettre de structurer un schéma de développement des énergies renouvelables sur son territoire. La population y sera associée via une convention citoyenne. C'est ce qu'ont souhaité les élus : associer la population.

Mise en place de la convention citoyenne pour la co-construction du schéma directeur :

Le recrutement des citoyens de la convention sera établi par tirage au sort en septembre-octobre à partir des listes électorales de chaque commune. L'objectif est de réunir 27 citoyens (au moins 1 habitant de chaque commune) et 3 personnes ressources émanant du Forum Citoyen, du monde économique et un représentant des jeunes du territoire.

Dans un premier temps, les personnes tirées au sort seront conviées à une réunion d'information.

Dans un deuxième temps, les volontaires parmi les tirés au sort, s'engageront à participer à des ateliers (au moins 5 dans l'année) pour aider à définir ce schéma directeur des énergies renouvelables.

L'étude de développement des énergies renouvelables

Pour conduire cette étude de développement des énergies renouvelables, un groupement d'études a été retenu, il rassemble les cabinets EO, INDDIGO et AILE. L'objectif sera de doter Leff Armor d'un schéma directeur autour des grands axes suivants :

- Préciser et localiser les potentiels réels et les besoins du territoire en terme d'énergies renouvelables
- Co-construire une feuille de route du développement des énergies renouvelables (EnR) pour une meilleure appropriation territoriale
- Clarifier le rôle de Leff Armor dans la stratégie de développement territorial
- Outiller les élus et les décideurs locaux pour le développement des projets Energies Renouvelables (EnR)





R pour : Retour

Fabrice Geffroy, encadrant de l'équipe de Châtaudren, est de retour parmi les Chantiers après son année de voyage en famille au coeur de l'Europe.

06 81 59 51 24
fabrice.geffroy@leffarmor.fr

F pour : Fabriquer



L'équipe de Lanrodec, à la demande de la commune, a fabriqué une réplique de la croix de Kerprin en bois exotique, ici les dernières étapes : ponçage, apprêt et plusieurs couches de finition afin d'assurer une bonne protection dans la durée.



V pour : VTT

Préparation des circuits VTT en coordination avec Frédéric Prouff, responsable du développement sportif, dans le but de publier de nouvelles fiches détaillées pour chaque circuit ; les Chantiers s'occupent du repérage et balisage/signalétique des circuits. L'objectif est d'avoir l'ensemble opérationnel pour le début 2024.

B pour : Balsamine



Séance du programme de lutte contre les plantes invasives en collaboration avec le service environnement, plus précisément la balsamine de l'Himalaya, réunissant les 3 équipes des Chantiers dans la vallée du Corzic avec pique-nique ensoleillé au Palus.

M pour : Matériel



Ce jeudi 31 août, les Chantiers Leff Armor reçoivent la commande de nouveaux matériels, en remplacement de ceux devenus obsolètes : débroussailleuses thermiques et électriques, tailles haies, perches d'égavage, coupes branches et une tondeuse à fléaux viennent compléter l'ensemble du matériel déjà utilisé par les équipes des chantiers Leff Armor pour un montant de 25 000 €.

Point presse en présence de Jean-Pierre Le Goux, Conseiller délégué en charge de l'insertion par l'activité économique.

MEDIATION NUMERIQUE

MÉDIATION NUMÉRIQUE LEFF ARMOR COMMUNAUTÉ PROGRAMME DES ACTIVITÉS // OCTOBRE 2023

LEFFARMOR
communauté

CHÂTELAUDREN-PLOUAGAT MÉDIACENTRE

Samedi 7 octobre
10h00-12h30 Fête de la science
14h00-18h00

Jeudi 12 octobre
17h-19h A Vos Questions

Vendredi 13 octobre
14h30-16h30 Sécurité sur internet

Jeudi 14 octobre
9h-12h Générations Numériques

PLOUHA LOCAL PATG

Mercredi 4 octobre
14h-16h Atelier Canva / Photos Microsoft

Mercredi 11 octobre
14h-16h France Connect + démarches administratives

Mercredi 18 octobre
14h-16h Sécurité sur internet



ITINÉRANCE FRANCE SERVICES

Le service d'itinérance Leff Armor communauté vous accueille dans 18 mairies de la communauté de communes pour vous aider dans vos démarches administratives et dans votre utilisation des outils numériques.
Retrouvez le planning sur le site de Leff Armor communauté.
Pour prendre rendez-vous :
06 75 47 30 57



INFORMATIONS ET INSCRIPTIONS

MÉDIACENTRE - 2 rue du Maillet - 22170 Châtelaudren-Plouagat // 02 96 79 74 64
mediacentre@leffarmor.fr

PLOUHA - 7 avenue Laënnec - 22580 Plouha // 06 49 13 21 10
catherine.theaud@leffarmor.fr

MÉDIACENTRE

@ Se connecter - Scanner ou imprimer :

mercredi // 14h-18h jeudi - vendredi - samedi // 9h-12h et 14h-19h

TARIFS

Loisirs - abonnement : 15 € l'année ou 1€/heure // impression : 0.15€/page

DÉTAILS DES ACTIVITÉS / OCTOBRE 2023

ATELIERS ●●●

À VOS QUESTIONS !

Posez toutes vos questions sur les outils numériques.
Partageons nos astuces !

PHOTOS MICROSOFT

Découvrez les outils d'édition simples pour recadrer, faire pivoter, ajuster la luminosité, le contraste, création de diaporamas.

ATELIER CANVA

Connaître l'outil en ligne canva et ses possibilités gratuites
Apprendre à utiliser l'outil pour créer vos supports de communication.

FRANCE CONNECT

Séance pour mieux appréhender la dématérialisation de l'administration et découvrir France Connect. Échanges numériques et ambiance conviviale

SÉCURITÉ SUR INTERNET

Phishing, tentatives d'escroquerie, piratage des données etc... Durant ces deux heures, les participants découvriront les bonnes pratiques.
Échanges numériques avec Catherine, la conseillère numérique.

GÉNÉRATION NUMÉRIQUE ●●●

Un RDV d'une heure avec un jeune bénévole pour vous accompagner de façon individuelle dans vos usages numériques.

Les 1er samedis du mois jusqu'au 1er juillet

HORAIRES PARTICULIERS ●●● FERMETURES EXCEPTIONNELLES

MÉDIACENTRE

du Mercredi 4 au Samedi 7 octobre : fermé toute la journée

Mercredi 18 octobre : fermé l'après-midi

Jeudi 19 et Vendredi 20 octobre : fermeture à 17h30

FERMETURE DÉFINITIVE ●●●



PLANNING

Découvrez les dates et horaires des passages dans votre commune

près de la Mairie

ACCUEIL
ITINÉRANT



Besoin d'aide dans vos démarches numériques ?



06 75 47 30 57

PÉRIODE **Octobre**

BOQUÉHO Mer 11/10 13h30-16h30 Mer 25/10 13h30-16h30	BRINGOLO Jeu 12/10 9h-11h30 Jeu 26/10 9h-11h30	CHATELAUDREN-PLOUAGAT PETIT ECHO DE LA MODE MAIRIE PLOUAGAT Mar 10/10 9h-11h30 Sam 21/10 9h-11h30 Mar 24/10 9h-11h30		GOMMENECH Mar 03/10 13h30-16h30 Mar 17/10 13h30-16h30 Mar 31/10 13h30-16h30
GOUDELIN Jeu 05/10 14h-17h Jeu 19/10 14h-17h	LANNEBERT Mar 03/10 9h-11h30 Mar 17/10 9h-11h30 Mar 31/10 9h-11h30	LANRODEC Mer 04/10 13h30-16h30 Mer 18/10 13h30-16h30	LANVOLLON Sam 14/10 9h-11h30 Sam 28/10 9h-11h30	LE MERZER Mer 04/10 9h-11h30 Mer 18/10 9h-11h30
PLÉGUIEN Ven 06/10 9h-11h30 Ven 20/10 9h-11h30	PLERNEUF Ven 13/10 9h-11h30 Ven 27/10 9h-11h30	COHINIAC Mer 11/10 9h-11h30 Mer 25/10 9h-11h30	PLOUVARA Jeu 05/10 9h-11h30 Jeu 19/10 9h-11h30	SAINT-FIACRE Ven 13/10 13h30-16h30 Ven 27/10 13h30-16h30
SAINT-GILLES-LES-BOIS Jeu 12/10 13h30-16h30 Jeu 26/10 13h30-16h30		TRESSIGNAUX Mar 10/10 13h30-16h30 Mar 24/10 13h30-16h30		TRÉVÉREC Ven 06/10 13h30-16h30 Ven 20/10 13h30-16h30

Les partenaires France Services



DISPOSITIFS FRANCE SERVICES ET CONSEILLERS NUMÉRIQUES

En 2021, Leff Armor communauté a souhaité expérimenter 2 dispositifs et ainsi bénéficier du soutien financier de l'Etat (pour le financement des postes) :

- Itinérance France services, pour accompagner les usagers dans leurs démarches administratives en ligne
- Conseillers numériques, pour initier les usagers à la pratique du numérique.

L'évaluation au 31/12/2022 a révélé une fréquentation relativement faible même si la tendance est aujourd'hui à la nette hausse. Et, dans le cadre de la clarification des compétences et de leur financement (pace solidaire), Leff Armor a proposé aux communes de poursuivre la coordination du service sous réserve du financement du reliquat, par les communes elles-mêmes. La majorité des communes qui ont exprimé un choix, ont voté contre la poursuite des dispositifs.

Il sera donc mis fin :

- à l'Itinérance France services, à échéance du contrat de l'agent, soit fin décembre 2023
- à l'initiation informatique, dès le départ du 2nd conseiller numérique, soit fin octobre.

Pour autant, l'accès aux services est un enjeu tout comme la réduction de la fracture numérique. Une nouvelle organisation est à mettre en place, où la coordination des initiatives locales et la montée en compétences sur les enjeux du numérique tiendront une place importante.

Fédérer les initiatives

La coordination des projets des acteurs locaux en matière numérique permettra d'identifier les actions prioritaires et les initiatives à accompagner et promouvoir. A terme, cela doit permettre d'accompagner la montée en compétences et les innovations émergentes : tiers lieux, économie circulaire et réemploi, usage de la donnée, ...

Des ateliers et des formations ponctuelles

Il sera dès lors possible d'organiser et de proposer des animations et des formations ciblées à destination des usagers ou des acteurs locaux

La promotion du numérique responsable

Les missions porteront également sur le numérique responsable (empreinte environnementale, mode collaboratif, accompagnement des services, ...)

L'accès libre nécessitant la présence de l'agent est de fait incompatible avec le projet. L'accès à la salle pourra néanmoins être possible pour les associations, les partenaires le sollicitant ainsi que les services, dès lors que cela correspondra aux objectifs cités plus avant concernant les Transitions Numériques.

PLANNING
France services
Découvrez les dates et horaires des passages dans votre commune
près de la Mairie

ACCUEIL ITINÉRANT
Besoin d'aide dans vos démarches numériques ?
06 75 47 30 57

LEFFARMOR
communauté

PÉRIODE Octobre

BOUËHO Mar 11/10 13h30-16h30 Mer 23/10 13h30-16h30	BRINGOLO Jeu 12/10 9h-11h30 Jeu 26/10 9h-11h30	CHATELADREN-PLOUAGAT PETIT ECHO DE LA MODE Mar 10/10 9h-11h30 Mar 24/10 9h-11h30	MAIRIE PLOUAGAT Sav 23/10 9h-11h30	GOMMENECH Mar 03/10 13h30-16h30 Mer 17/10 13h30-16h30 Mer 11/10 13h30-16h30
GOUDELIN Jeu 05/10 14h-17h Jeu 13/10 14h-17h	LANNEBERT Mar 03/10 9h-11h30 Mar 17/10 9h-11h30 Mer 31/10 9h-11h30	LANRODEC Mar 04/10 13h30-16h30 Mer 16/10 13h30-16h30	LANVOLLON Sam 14/10 9h-11h30 Sam 28/10 9h-11h30	LE MERZER Mer 04/10 9h-11h30 Mer 18/10 9h-11h30
PLÉGUIEN Ven 06/10 9h-11h30 Ven 20/10 9h-11h30	PLERNEUF Ven 13/10 9h-11h30 Ven 27/10 9h-11h30	COHINIAC Mer 11/10 9h-11h30 Mer 25/10 9h-11h30	PLOUVARA Jeu 05/10 9h-11h30 Jeu 19/10 9h-11h30	SAINT-FIACRE Ven 14/10 13h30-16h30 Ven 27/10 13h30-16h30
SAINT-GILLES-LES-BOIS Jeu 12/10 13h30-16h30 Jeu 26/10 13h30-16h30	TRESSIONNAUX Mar 10/10 13h30-16h30 Mar 24/10 13h30-16h30	TRÉVÉREC Ven 06/10 13h30-16h30 Ven 20/10 13h30-16h30		

Les partenaires France Services

A RETENIR

INITIATIVE ARGOAT GOËLO FÊTE SES 20 ANS ! LE 12 OCTOBRE AU ROUDOUROU



Initiative Argoat Goëlo fête ses 20 ans!

Membre d'Initiative France, réseau associatif de soutien à la création et à la reprise d'entreprise, Initiative Argoat Goëlo intervient sur le territoire de Leff Armor communauté.

L'association aide les porteurs de projet en proposant un accompagnement personnalisé et en octroyant un prêt d'honneur à taux zéro, d'un montant moyen de 10 000€, après étude du dossier par le comité d'agrément.

2022 a été une année record avec 72 entreprises financées, 700 000€ de prêts accordés et un taux de réussite de 91% sur 3 ans. C'est avec ces chiffres encourageants qu'Initiative Argoat Goëlo fêtera ses 20 ans le 12 octobre au stade du Roudourou autour du Village des entrepreneurs. Bénéficiaires et partenaires, dont Leff Armor communauté y présenteront leurs activités. Différentes animations sont prévues et un invité surprise interviendra sur le thème de l'entrepreneuriat bien sûr !

Nouveauté 2023 : Partenaire du projet de Coat An Doc'h, Village des transitions, Initiative Argoat Goëlo y tiendra des permanences.

Initiative Argoat Goëlo

Bâtiment Émergence - 10 rue du 48ème RI- 22200 Guingamp – Tél. 02 57 63 02 56

<https://www.initiative-argosatgoelo.fr/>

CHEQUE CADEAU LOCAL
AVEC LES VITRINES DE L'ARMOR ET DE L'ARGOAT : PENSEZ-Y!

LES **VITRINES** DE
L'ARMOR & L'ARGOAT

Le chèque cadeau 100% local, une idée qui fait plaisir !

L'association Les Vitrites de l'Armor et de l'Argoat

Créée depuis fin 2020, l'association a mis en place un dispositif de chèques-cadeaux sur le territoire Guingamp-Paimpol Agglomération et de Leff Armor Communauté, visant à promouvoir le commerce de proximité.

Des chèques-cadeaux, pour qui ?

- Les **collectivités et les mairies**, engagées pour valoriser l'achat local en misant sur une dynamique collective
- Les **entreprises et comités d'entreprises** qui offrent des bons d'achat locaux à leur(s) salarié(s) pour leur donner un complément de revenu sans alourdir leurs charges.
- Les entreprises et les **commerçants** qui cherchent des cadeaux originaux pour leurs clients.
- Les **particuliers** qui souhaitent faire plaisir sans se tromper !

Une idée originale et engagée pour les fêtes de fin d'année !

N'hésitez pas à en parler aux commerçants, artisans et entreprises de votre commune.



Avec le soutien de :

Guingamp
Paimpol
AGGLOMÉRATION

LEFFARMOR
COMMUNAUTÉ

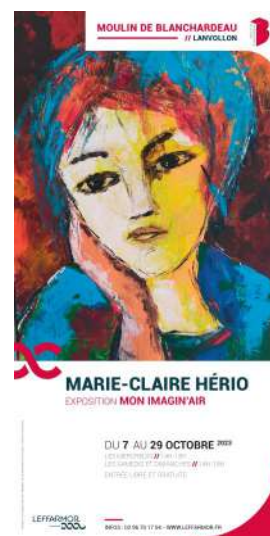
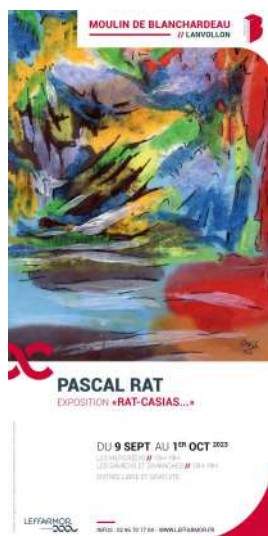


Pour + d'infos : vitrines-armor-argosat.fr

vitrines.armor.argoat@gmail.com / 07 86 88 37 60

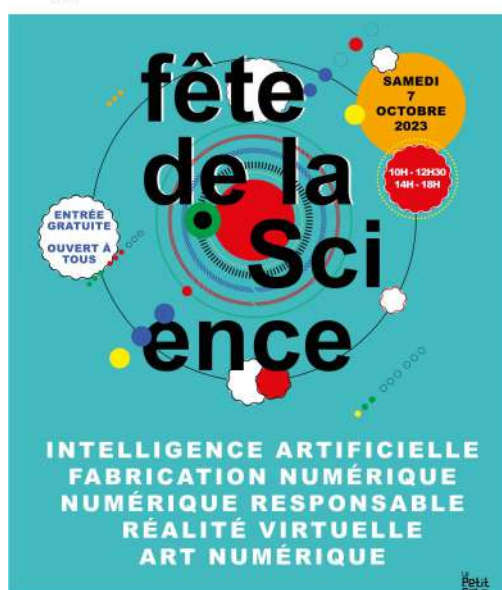
A RETENIR

- Exposition de Marie-Claire Hério «Mon Imagin'Air» du 7 au 29 octobre à la galerie de Blanchardeau
- Présentation de la saison culturelle le 29 septembre au Petit Echo de la Mode
- Espace Conseil France Rénov' : Visite de chantier Joints chaux /sable sur réservation à Saint-Péver le 01 octobre
- Jour Futur, spectacle de danse de la Cie T.M. Project au Petit Echo de la Mode le 6 octobre à 20h30
- The Wacky Jugs, concert de blues au Petit Echo de la Mode le 13 octobre à 20h30
- Histoire (s) Décoloniale(s), spectacle de danse de Betty Tchomanga au Petit Echo de la Mode le 20 octobre à 20h30



MINISTÈRE
DE L'ENSEIGNEMENT
SUPERIEUR,
DE LA RECHERCHE
ET DE L'INNOVATION

fête de la
Science



fetedelascience.fr | Le Petit Echo de la Mode | 02 96 79 74 64

