

# Brèves de Leff Armor

---



E-lettre d'information mensuelle # 45



Boquého | Bringolo | Châtaudren-Plouagat | Cohiniac | Gommenec'h | Goudelin | Lannebert | Lanrodec | Lanvallon  
Le Faouët | Le Merzer | Pléguien | Plélo | Plerneuf | Plouha | Plouvara | Pludual | Pommerit-Le-Vicomte | Saint-Gilles-Les-Bois  
Saint-Fiacre | Saint-Jean-Kerdaniel | Saint-Péver | Trégomeur | Tréguidel | Tréméven | Tressignaux | Trévère

Lettre d'information mensuelle transmise chaque vendredi suivant le Conseil communautaire. A destination des élus, des mairies, des partenaires et des agents, cette lettre d'information répond à trois objectifs :

- Se saisir de l'actualité de Leff Armor communauté
- Rendre compte des orientations politiques de la Communauté de communes
- Informer des projets en cours

Le budget 2023 a été le principal point débattu en Conseil ce mardi 28 mars.

Ambitieux et responsable, ce budget 2023 s'articule autour du projet de territoire. Il s'inscrit dans les transitions et la solidarité.

Le pacte de solidarité a également été acté, à l'occasion de cette séance du Conseil communautaire : il s'agit d'un engagement global des communes et de l'intercommunalité pour financer l'aménagement, le développement du territoire et les services à la population.

## L'AGENDA

Mardi 4 avril

**09h00 Lancement Espace France Renov'-Blanchardeau—Lanvollon**

Mardi 11 avril

**18h30 Bureau communautaire**

**Châtelaudren-Plouagat**

Mercredi 12 avril

**18h30 Commission Mobilité**

**Châtelaudren-Plouagat**

Mardi 25 avril

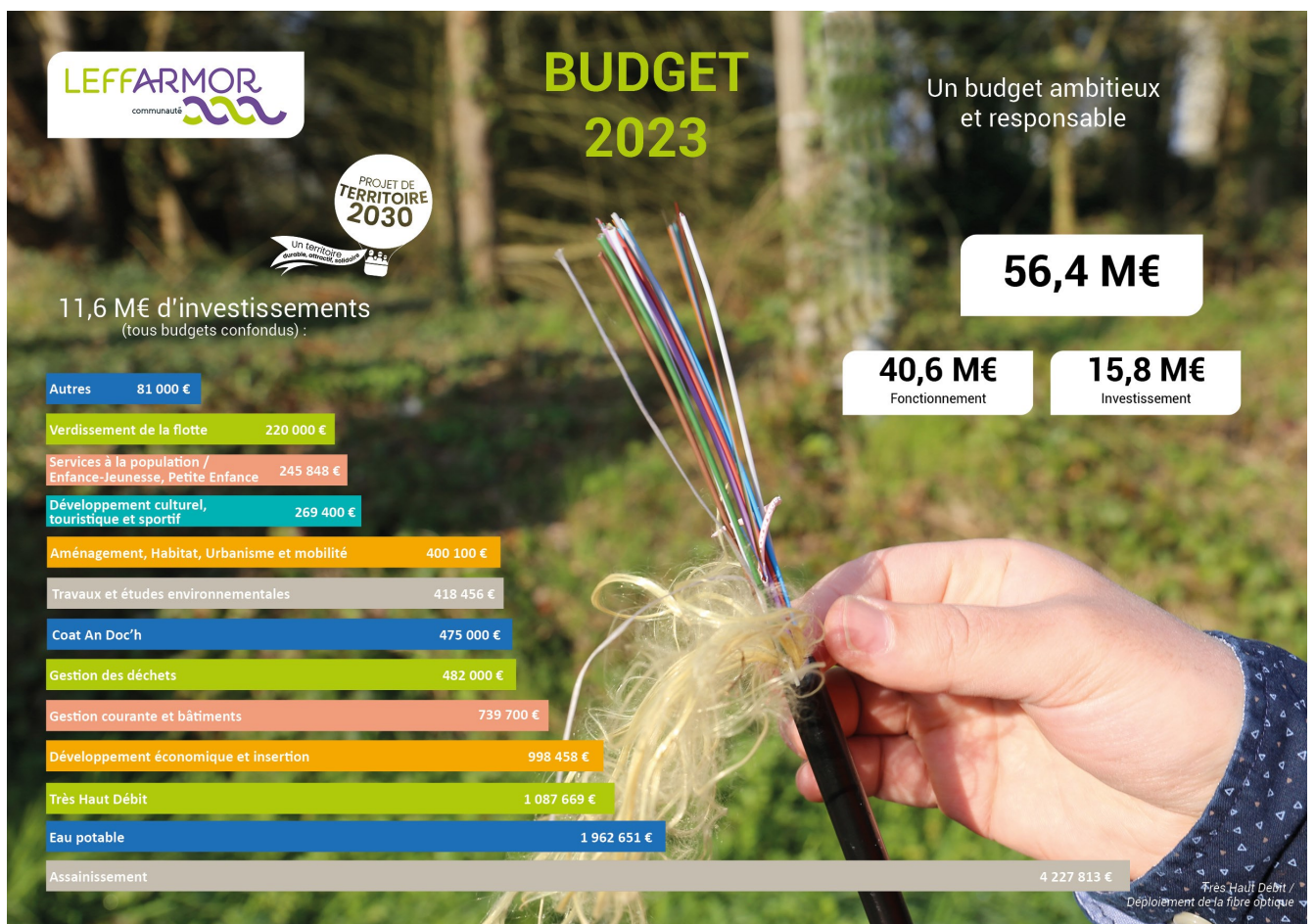
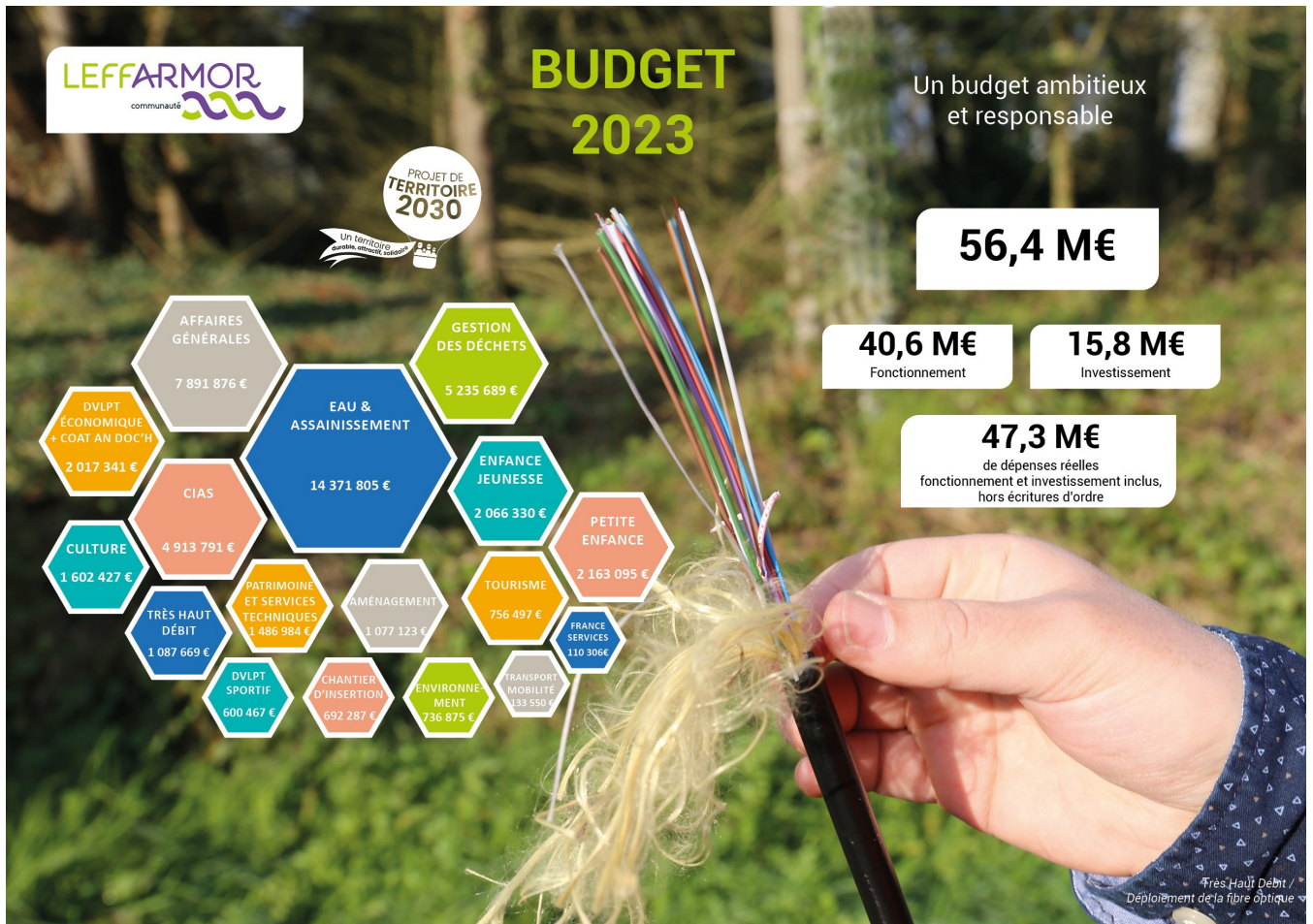
**18h30 Conseil communautaire (Lanvollon)**

## LEFF ARMOR ACTUS...



Jean-Michel Geffroy a souligné la dynamique du territoire qui « attire des habitants, des entreprises par ses investissements dans le Très Haut débit, l'économie, et l'offre de services ». Les 11 budgets ont été introduits par les différent·e·s vice-président·e·s qui ont mis en avant les faits marquants 2022 et les perspectives 2023.





### PACTE SOLIDAIRE POSER LES BASES D'UNE COLLABORATION AVEC LES COMMUNES

Le pacte permet de poser les bases d'une collaboration avec les communes.

C'est l'opportunité d'identifier les poids et les ressources de chaque collectivité et d'en tirer les conséquences qui s'imposent pour mettre les moyens face aux ambitions de développement.

Il fait l'objet d'un avis du Conseil communautaire et des Conseils municipaux. Ci-dessous une synthèse de ses principes de fonctionnement.



### Les enjeux territoriaux

- La Solidarité entre les communes et l'intercommunalité est un socle
- Les services à la population et aux publics sont une priorité commune
- L'aménagement du territoire est inévitablement territorial
- L'engagement dans les transitions est une affaire de tous
- La sobriété foncière, énergétique, écologique est de notre responsabilité collective

## CES DERNIERES SEMAINES

### EAU-ASSAINISSEMENT : TRAVAUX À POMMERIT-LE-VICOMTE, PLOUVARA, PLELO, LE MERZER, LANRODEC

Un important programme de travaux d'un peu plus de 2 M € HT démarre en mars sur les communes de Plouha, Pommerit-le-Vicomte, Plouvara, Plélo, Le Merzer et Lanrodec afin d'améliorer le fonctionnement des systèmes d'assainissement collectif.

Des travaux hydrauliques sur les stations d'épuration de Le Merzer et Lanrodec et sur les postes de refoulement à Plouha, Plouvara et Plélo pour stopper les déversements d'eaux usées au milieu naturel sont programmés dans les prochains mois.

Un diagnostic des réseaux d'eaux usées a permis d'identifier des secteurs, sources d'eaux parasites d'infiltration sur le territoire de LEFF ARMOR communauté. Des recherches ont été entreprises par des inspections télévisées sur des secteurs prioritaires comme la rue du 15 Juillet 1944 et la rue de la Cracousserie à Pommerit-le-Vicomte. Ces réseaux nécessitent d'être renouvelés ou réhabilités.

Leff Armor communauté profite des travaux d'assainissement pour renouveler des conduites de transfert d'eau potable ainsi que la conduite de distribution. Cela comprend les branchements individuels et le cas échéant, le déplacement de compteurs si présence dans le logement.

Les travaux réseaux seront réalisés par les entreprises LOPIN RESEAUX et LE DU TP sur Pommerit-le-Vicomte sur rue de la Cracousserie, rue du 15 Juillet 1944, Hent Don Hent Kerfluton, Hent Baradoz et Pont Illis.

Ces travaux représentent 1270 mètres de canalisations d'eaux usées à renouveler et 2 300 mètres de canalisations d'eau potable renouvelées.

Le coût des travaux sur les réseaux eaux usées et eau potable représente un investissement de 1 059 122 € HT.

Le Département, au titre des Contrats Départementaux de Territoire CDT3, participe sur la partie assainissement eaux usées sur plusieurs communes pour un montant total de 25 597 Euros HT.

Une subvention auprès de l'Agence de l'Eau Loire Bretagne a été formulée pour ces mêmes travaux.



### RÉUNIONS MESURES AGRO-ENVIRONNEMENTALES ET CLIMATIQUES (MAEC)



Leff Armor communauté a organisé deux réunions à destination des exploitants agricoles du territoire : la première à Lanvollon le 15 Mars et une deuxième à Plouvara le 16 Mars. L'objet était d'informer les agriculteurs du territoire sur les Mesures Agro-Environnementales et Climatiques (MAEC).

Leff Armor communauté a pour mission de coordonner ce dispositif des MAEC sur son territoire.

- **Pratiques vertueuses alliant performance et préservation de l'environnement**

Le dispositif MAEC est un outil clé permettant d'accompagner les exploitations agricoles qui s'engagent dans le développement de pratiques vertueuses combinant performance économique et préservation de l'environnement, ou dans le maintien de telles pratiques lorsqu'elles sont menacées de disparition.

Les enjeux environnementaux à relever sur le territoire sont la préservation de la qualité de l'eau, de la biodiversité, des sols ainsi que la lutte contre le changement climatique .

Avec ce dispositif, les exploitants agricoles s'engagent pour cinq ans, autour de la réduction de l'emploi des produits phytosanitaires, le maintien des zones humides, la gestion des haies bocagères...

Les réunions ont réuni une vingtaine d'agriculteurs, ainsi que les structures d'accompagnement des exploitants agricoles telles que le CEDAPA, le GAB22, Cerfrance...



### 17 MARS : JOURNÉE NATIONALE DE L'AIDE A DOMICILE

Le ministère des Solidarités, de l'Autonomie et des Personnes handicapées, en concertation avec l'ensemble des fédérations du secteur, crée le 17 mars une journée nationale des aides à domicile afin de les remercier pour leur engagement et reconnaître la place essentielle qu'ils tiennent dans la société.

L'objectif de cette journée est de :

- Donner de la visibilité à ces centaines de milliers de personnes, et notamment des femmes, qui prennent soin et accompagnent, de manière professionnelle, les personnes âgées ou en situation de handicap dans leurs gestes de la vie quotidienne
- Rappeler à la société ce qu'elle doit à ces professions essentielles qui font vivre le lien social et le prendre soin au quotidien et Reconnaître que ce métier est indispensable pour permettre aux personnes âgées et en situation de handicap de vivre à domicile, ce qui est bien souvent un souhait profond.
- **60 Aides à domicile à Leff Armor communauté**

Le CIAS de Leff Armor s'associe à cette journée et souhaite remercier et mettre la lumière sur ses 60 aides à domiciles qui chaque jour, week-end et jours fériés compris, interviennent auprès des habitants de Leff Armor ayant d'aide pour les actes quotidiens devenus difficiles. Il s'agit notamment pour ces professionnels d'apporter de l'aide au lever, au coucher, à l'habillage, à la préparation des repas, à la toilette... Ils apportent non seulement de l'aide que l'on peut appeler « technique » mais aussi du réconfort, parce que pour certains bénéficiaires isolés, l'aide à domicile est la seule personne qu'ils verront au cours de la journée.

Les aides à domicile peuvent également accompagner les usagers lors de promenades, activité pour certains, essentielle mais devenue impossible seul.

#### **Le CIAS souhaite mettre en lumière la richesse de ce métier. Rien de tel que les agents concernés pour en parler...**

La bonne prise en charge et un bon accompagnement de nos bénéficiaires ne seraient pas possible sans l'implication et l'engagement de nos salariés. Le CIAS Leff Armor accorde une importance particulière à leur bien-être et à leur qualité de vie au travail. Des projets sont régulièrement menés et des réflexions engagées afin de rendre possible la conciliation vie personnelle / vie professionnelle des agents de terrain. Un dispositif de tutorat (ou encore de parrainage) a été développé, permettant aux nouveaux agents de se familiariser avec le service ainsi qu'avec leurs collègues, de maîtriser les gestes techniques, etc. Ce tutorat est assuré par des agents de terrain « confirmés » qui ont été formés en ce sens et peuvent transmettre leurs connaissances et les acquis de leur expérience de terrain.

Le CIAS travaille également sur un projet de sectorisation des interventions à domicile, ayant pour objectif de réduire l'amplitude horaire travaillée par les agents et de limiter leurs déplacements.

Le métier de l'aide à domicile est en mouvement permanent, dynamisme que suit le CIAS Leff Armor.

Lors du point presse, Stéphane Turban et Valérie Clodic, aides à domicile ont témoigné en évoquant ce qu'ils aiment dans leur métier.







Dans le cadre de ses actions de sensibilisation du Plan Climat Air Energie Territorial (PCAET), Leff Armor communauté propose le programme pédagogique Watty. Il est déployé pour 1 an à 15 classes du territoire pour l'année scolaire 2022-2023 :

- école Saint-Yves de Plouha (5 classes)
- école Sainte-Anne de Saint-Gilles-les-Bois (3 classes)
- école Sainte-Thérèse de Plouagat (4 classes)
- école publique primaire de Plouvara (3 classes)

Les enfants sont sensibilisés aux éco-gestes et deviennent acteurs pour la transition écologique au sein de leur école et de leur famille. Des animateurs spécialisés interviennent en classe lors de trois ateliers. Elaborés par une équipe pédagogique et animés avec complicité, humour et bienveillance, ces ateliers facilitent l'adhésion des enfants à la transition écologique et l'apprentissage des éco-gestes simples et ludiques qu'ils peuvent réaliser chez eux au quotidien.

Ce programme est symbolisé par Watty, petite mascotte souriante en forme de prise électrique.

De nombreuses thématiques sont abordées telles que les énergies, le chauffage, l'éclairage, l'éco-mobilité, les appareils électriques, les déchets, l'eau ...

**Watty à l'école** prévoit également des jeux collectifs (quizz, manipulations d'images, devinettes etc.) et des activités manuelles.

Conçu par Eco CO2, éco-entreprise de l'Economie Sociale et Solidaire, il est mis en œuvre par les animateurs de l'association locale Les Petits Débrouillards, basée à Saint-Brieuc. Vendredi 17 mars, ce sont les élèves de l'école Ste Thérèse de Châtelaudren-Plouagat qui travaillaient aux éco-gestes (voir photo).

« Watty à l'école » est le seul programme de sensibilisation à la transition écologique destiné aux enfants du primaire, élu aux Certificats d'Economies d'Energie et labellisé par le ministère de la Transition écologique. Lancé en 2013 par Eco CO2, Watty à l'école représente 356 569 élèves de métropole et d'outre-mer sensibilisés au sein de 15 106 classes et 4 153 écoles.

Co-signataires de la convention Watty-Moby, les sociétés DISTRIDYN, EDF, ENERCOOP, ENGIE, LES MOUSQUETAIRES, SAVE financent une grande partie des programmes.

### Eco CO2 – [www.ecoco2.com](http://www.ecoco2.com)

Eco CO2 crée des solutions pour accélérer la transition écologique par le changement des comportements des citoyens et des organisations. Depuis 2009, l'éco-entreprise déploie des programmes d'accompagnement sur les économies d'énergie et la mobilité durable, conçoit des solutions connectées et réalise des études sur la conduite du changement et la maîtrise de l'énergie. Avec un capital majoritairement détenu par ses collaborateurs, Eco CO2 affirme son indépendance et ses valeurs résolument tournées vers l'humain et l'intérêt collectif.



**Watty fête ses 10 ANS!**

Concours Artistique National 2022-2023

Célébrons avec lui les économies d'eau et d'énergie!

ENVOIE TA RÉALISATION du 03 janvier au 12 mars 2023

ANNONCE DES GAGNANTS Régional : 14/04/23 - National : 26/04/23

Watty sensibilise les élèves des écoles primaires aux écogestes depuis 10 ans ! Offrons-lui le plus beau cadeau d'anniversaire. Montrons-lui tous les écogestes qu'il nous a appris avec au choix un dessin, une maquette, une chanson, une vidéo ... !

Plus d'informations sur [concours.watty.fr](http://concours.watty.fr)

**WATTY** à l'école

## CES DERNIERES SEMAINES

### DELEGATION CUBAINE

Le 16 mars dernier, Jean-Michel Geffroy, Président de Leff Armor communauté, recevait à un petit déjeuner d'accueil une délégation officielle cubaine de Cienfuegos, province classée au patrimoine mondial de l'Unesco. Cette délégation, composée de la Première Vice Gouverneur, de la Présidente de la Chambre de Commerce ainsi que du Coordinateur du Développement Territorial de la Province de Cienfuegos, était accompagnée et guidée par l'Association Cuba Coopération qui avait déjà fait appel à l'Office de Tourisme pour l'accueil d'autres représentants cubains, il y a quelques années.

Suite à une présentation de la stratégie de développement touristique du territoire par la directrice de l'Office de Tourisme, de nombreux échanges ont eu lieu sur les défis communs à relever et les outils à élaborer pour y parvenir. Un déjeuner officiel organisé par la municipalité de Plouha a suivi cette rencontre, en présence du premier magistrat de la commune et de certains de ses adjoints, tous très heureux de cette visite qui pourrait marquer le début d'une collaboration durable. A cette occasion, Jean-Michel Geffroy a également montré son intérêt pour la construction d'un projet de coopération avec la commune de Cienfuegos dans le domaine de l'économie et du tourisme.



Source : Ouest France

### RESTITUTION DES ELEVES DE L'INSTITUT DE GEOARCHITECTURE

Mardi 28 mars, lors du COPIL –PLUiH, les élèves de l'institut de Géoarchitecture de Brest sont intervenus pour leur restitution finale.

Suite à une convention tripartite entre leur institut, la DDTM et Leff Armor communauté, ils avaient pour mission de réfléchir à une méthodologie pour les Orientations d'Aménagement et de Programmation.

A l'issue de ce travail, ces étudiants ont donc proposé un guide méthodologique pour réaliser ces OAP dans le cadre de la révision du PLUiH valant programme de l'habitat. La présentation des étudiants a lancé le débat sur le développement des centres-bourgs et notamment sur la question de la densité.





Pour promouvoir et informer de cette politique de l'habitat, des supports de communication ont été distribués dans les mairies. Ci-dessous, un document de synthèse rappelant tous les dispositifs de l'habitat à Leff Armor



## LEFF ARMOR À VOS CÔTÉS POUR RÉPONDRE À VOS QUESTIONS HABITAT - LOGEMENT !



### UNE QUESTION SUR LA RÉNOVATION ÉNERGETIQUE DE VOTRE LOGEMENT ?

- JE VEUX CHANGER MON MODE DE CHAUFFAGE
- JE NE SAIS PAS QUEL TYPE D'ISOLATION CHOISIR

<p>DISPOSITIF ANIMÉ PAR L'ALEC</p>	<p>Contact : 02 96 52 15 70</p> <p>contact@alec-saint-brieuc.org</p>
------------------------------------	--



### UNE SENSATION D'INCONFORT DANS VOTRE LOGEMENT ?

- HUMIDITÉ, FROID PERSISTANT MALGRÉ LE CHAUFFAGE
- JE NE COMPRENDS PAS MA FACTURE EAU-ÉNERGIE

<p>Vous pouvez bénéficier d'une visite avec un conseiller en économie d'énergie *</p> <p>DISPOSITIF ANIMÉ PAR L'ALEC</p>	<p>Contact : 02 96 52 15 70</p> <p>contact@alec-saint-brieuc.org</p> <p>* sous conditions de ressources</p>
--	---



### UNE QUESTION SUR L'ADAPTATION DU LOGEMENT, FACE À LA PERTE D'AUTONOMIE ET/OU AU HANDICAP ?

- J'AI BESOIN DE TRANSFORMER MA BAIGNOIRE EN DOUCHE PLAIN-PIED
- J'AI DE PLUS EN PLUS DE MAL À MONTER L'ESCALIER

<p>Avec le programme d'intérêt général (PIG) de Leff Armor, vous pouvez, sous conditions, bénéficier d'un accompagnement pour adapter votre logement</p> <p>DISPOSITIF ANIMÉ PAR CITÉMÉTRIE</p>	<p>Contact : 02 57 52 08 59</p> <p>pig.leffarmor@citemetrie.fr</p>
---	--



### UNE QUESTION JURIDIQUE ?

- OPTIMISER MON PLAN DE FINANCEMENT ?
- METTRE MON LOGEMENT EN LOCATION ?
- JE NE COMPRENDS PAS MON CONTRAT DE BAIL

<p>AGENCE DÉPARTEMENTALE D'INFORMATION SUR LE LOGEMENT</p>	<p>Contact : 02 96 61 50 46</p> <p>www.adil22.org</p>
--	---

+ d'info : [www.leffarmor.fr](http://www.leffarmor.fr)



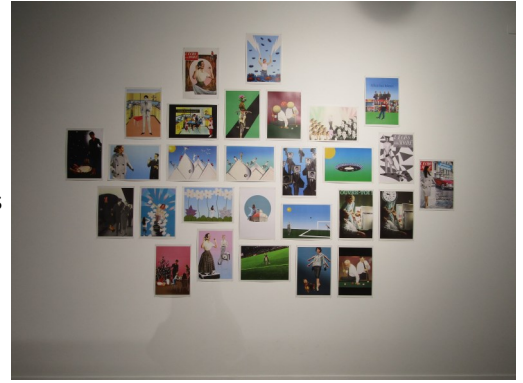
## CES DERNIERES SEMAINES

### VERNISSAGE REMINISCENCE

Vernissage de la nouvelle exposition du Petit Echo de la Mode le 10 mars dernier.

Laurence Guennec est à l'honneur avec son exposition de photographisme « Réminiscence ». Elle y met en avant un univers enfantin où elle explore les thèmes de l'origine et la mémoire. Au-delà de la description de son travail, l'artiste durant ce vernissage, a insisté sur l'importance de son travail avec les élèves du collège Lucie & Raymond Aubrac de Châtelaudren-Plouagat dans le cadre de sa résidence (Projet de résidence d'artiste soutenu par Le Petit Echo de la Mode – Pôle culturel de Leff Armor communauté, le Conseil Départemental des Côtes d'Armor, la DRAC Bretagne et le collège Lucie & Raymond Aubrac à Châtelaudren-Plouagat). Son échange avec les jeunes a été enrichissant et elle a pu les sensibiliser à la manipulation de l'image et notamment au message vrai ou faux qu'une photo peut véhiculer.

En effet, les élèves de 3ème D, ont pu s'exposer à la question en détournant, détournant des visuels des archives du Petit Echo de la Mode. Leur autoportrait y est inséré qui raconte qu'« ils étaient là ». Leurs compositions composent un panneau à l'exposition (voir photo ci-dessus) tout en créant une touche ludique pour le visiteur. Ce travail leur a aussi permis de s'initier au logiciel Photoshop et de développer leurs compétences en bureautique sachant que certains n'ont pas d'ordinateur chez eux.



### LA SENATRICE ANNIE LE HOUÉROU EN VISITE A L'EXPOSITION « REMINISCENCE »

Pour son rendez-vous avec les élues des Côtes d'Armor, la sénatrice Annie Le Houérou a choisi de les accueillir à l'exposition Réminiscence au Petit Echo de la Mode.

Ce samedi 25 mars, Annie Le Houérou organisait une journée d'échange avec des élues maires et adjointes autour de la thématique Egalité Femmes-Hommes.

Annie Le Houérou tenait aussi à honorer une artiste, c'est pourquoi elle a choisi l'exposition « Réminiscence » de Laurence Guennec au Petit Echo de la Mode. La plasticienne a donc présenté son travail à l'assemblée.



## CES DERNIERES SEMAINES

### LA JUDOKA CECILE NOWAK AU DOJO DE CHATELAUDREN-PLOUAGAT

Le 16 mars, le Judo-Club du Leff (présidé par M. La Truffe) accueillait Cécile Nowak, championne de judo aux nombreux titres.

Elle a mené la séance d'entraînement puis s'est livrée au jeu des questions-réponses avec les enfants.

4 fois Championne d'Europe et championne du monde en 1991, Cécile Nowak a aussi décroché la médaille d'or des jeux olympiques en 1992.

La Ligue et le Comité départemental de judo ont sélectionné le Judo-club du Leff pour cette animation, en raison de son dynamisme, ainsi que pour le dojo du Kube. Dix clubs des Côtes-d'Armor étaient réunis pour l'occasion.





#### **Accrochage dans la salle d'exposition du Petit Echo de la Mode des créations en photomontage d'élèves de 3<sup>ème</sup> du collège Lucie & Raymond Aubrac de Châtaudren-Plouagat**

Après avoir réalisé des images en photomontage à partir de visuels du magazine Le Petit Echo de la Mode sous les conseils de l'artiste Laurence Guennec, les élèves de 3<sup>ème</sup> D sont venus au Petit Echo de la Mode le 3 mars pour réfléchir à l'accrochage de leurs travaux au sein de l'exposition « Réminiscence ». Ils ont aussi découvert tous les métiers sollicités pour la réalisation d'une exposition.

#### **Des visites de l'exposition « Réminiscence » de Laurence Guennec au Petit Echo de la Mode : + de 180 élèves**

Plus de 180 élèves des écoles de Châtaudren-Plouagat, Plouvara, Gouelin et Plélo sont venus visiter l'exposition au mois de Mars. Des rencontres avec l'artiste Laurence Guennec ont également été organisées pour les élèves des cours d'arts plastiques du Pôle d'Enseignement Artistique de Leff Armor communauté.

#### **Une journée d'enregistrement au Petit Echo de la Mode pour des élèves du collège Lucie & Raymond Aubrac de Châtaudren-Plouagat**

Les élèves de la classe de 4<sup>ème</sup> F sont venus le 10 mars au Petit Echo de la Mode pour une série d'enregistrements qui serviront à la création de la bande-son du prochain spectacle de la compagnie briochine ak entrepôt. Ce spectacle qui s'intitulera « Ce que je veux dire » parlera de l'adolescence, les élèves ont donc joué avec leur voix pour enregistrer des listes de mots collectés par la metteure en scène et autrice Laurance Henry auprès d'adolescents de différents collèges et lycées de France.

#### **Une semaine de création de vidéos pour les élèves de 3<sup>ème</sup> de la Classe à Horaires Aménagés Théâtre du collège Jean-Louis Hamon de Plouha**

Durant toute la semaine du 13 au 17 mars, Léa Rault, danseuse et chorégraphe et Arnaud Stephan, dramaturge de la compagnie Pilot Fishes ont accompagné les élèves dans la création, l'interprétation et la captation vidéo de saynètes burlesques autour de la thématique du dernier spectacle de la Cie « Life Insurances ». Les élèves ont ensuite assisté au spectacle au Petit Echo de la Mode le 24 mars, dans le cadre du festival « Leff Dance ! »

#### **5 spectacles pour les scolaires dans le cadre du festival « Leff Dance ! »**

5 spectacles du Festival « Leff Dance ! » organisé par le service culturel de Leff Armor communauté ont été proposés en séances scolaires dans les communes de Lanvollon, Le Merzer, Plouha et Pléguien.

#### **Des stages de danse tout public pendant Leff Dance !**

2 stages ouverts à un public familial ont été organisés pendant le festival afin de découvrir par la pratique l'univers chorégraphique de 2 compagnies : la cie David Rolland avec de la danse audio-guidée où le public danse avec un casque sur les oreilles et la compagnie Akli avec de la danse africaine.

#### **Décryptage des stéréotypes de genre à partir des archives du Petit Echo de la Mode par les élèves de 4<sup>e</sup> du collège Jean-Louis Hamon de Plouha**

Dans le cadre de leur semaine sur l'égalité, les élèves des classes de 4<sup>e</sup> du collège JL Hamon à Plouha ont participé à un atelier autour de l'évolution de l'image de la femme et des stéréotypes à partir des archives du magazine du Petit Echo de la Mode (1950-1970).

Les élèves ont sélectionnés plusieurs extraits (articles, publicités...) véhiculant des stéréotypes de genre, et ont comparé avec des données actuelles, en développant leur esprit critique. Des réactions, des discussions ont permis d'initier des débats !

#### **De la musique à l'école À St Gilles les Bois**

Le flûtiste Jean-Luc Thomas est revenu pour la 3<sup>ème</sup> fois à l'école de St Gilles les Bois le 27 mars dans le cadre d'un projet musical mené par le musicien intervenant Stéphane Blanchard sur les musiques du monde. Les élèves de cycle 3 ont continué l'enregistrement de l'histoire qu'ils ont écrite en s'inspirant des voyages de Jean-Luc Thomas, pendant que les plus jeunes découvrent les musiques et les danses du monde avec Stéphane.

**Les écoles St Yves à Plouha, Sacré Cœur à Lanvollon et l'école publique de Plélo** ont accueilli également Stéphane Blanchard ce mois de mars pour mener des projets musicaux sur des thématiques très variées comme les couleurs et les émotions, les danses et les instruments bretons, les percussions du monde, et le conte « Les musiciens de Brême » de J. et W. Grimm.

#### **De la musique dans les crèches**

Audrey Marchand, professeur d'éveil musical au Pôle d'Enseignement Artistique de Leff Armor communauté et Stéphane Blanchard sont intervenus auprès des tout-petits à la crèche Leff Rimouz à Plerneuf et aux Relais Petite Enfance du territoire.



## CES DERNIERES SEMAINES

### LEFF DANCE : RETOUR SUR LA FREQUENTATION



### Spectacles hors les murs - tout public

Date	Commune	Spectacles	jauge max	jauge réelle	pourcentage fréquentation
15-mars	Le Faouët	Les petits duos	25	25	100%
	Gouelin	Cas clinique/ danse normale	60	35	58%
16-mars	Tressignaux	Les petits duos	30	30	100%
	Plélo	Point Bach	70	63	90%
	Plouagat	7 samourais	56	56	100%
17-mars	Le Faouët	Cas clinique/ danse normale	50	50	100%
18-mars	Gouelin	Donne-moi la main	70	37	53%
	Saint-Péver	Cas clinique/ danse normale	65	45	69%
	Tressignaux	7 samourais	50	50	100%
19-mars	Pommerit-le-Vicomte	Le Bal du tout monde	100	100	100%
<b>total</b>			<b>576</b>	<b>491</b>	<b>85%</b>

### Spectacles hors les murs - scolaires

Date	Commune	Spectacles	jauge max	jauge réelle	pourcentage fréquentation
16-mars	Pléguien	Donne-moi la main	60	36	60%
	Lanvollon	Donne-moi la main	60	50	83%
17-mars	Le Merzer	Donne-moi la main	60	51	85%
	Plouha	Donne-moi la main	60	52	87%
	Lanvollon	7 samourais	60	60	100%
<b>total</b>			<b>300</b>	<b>249</b>	<b>83%</b>

### Stage

Date	Commune	Spectacles	jauge max	jauge réelle	pourcentage fréquentation
18-mars	Chatelaudren	Donne-moi la main	12	6	50%
<b>TOTAL FREQUENTATION</b>			<b>888</b>	<b>746</b>	<b>84%</b>

La deuxième édition du festival de Leff Dance a rencontré son public. Sur 10 spectacles présentés hors les murs, 6 ont affiché complet! Le Petit Echo de la Mode a aussi fait salle comble lors des spectacles présentés au pôle culturel.





## M pour : Maintenance

la carte des circuits (VTT et randonnée) entretenus par les équipes des Chantiers de Châtelaudren-Plouagat et Lanvollon est mise à jour.

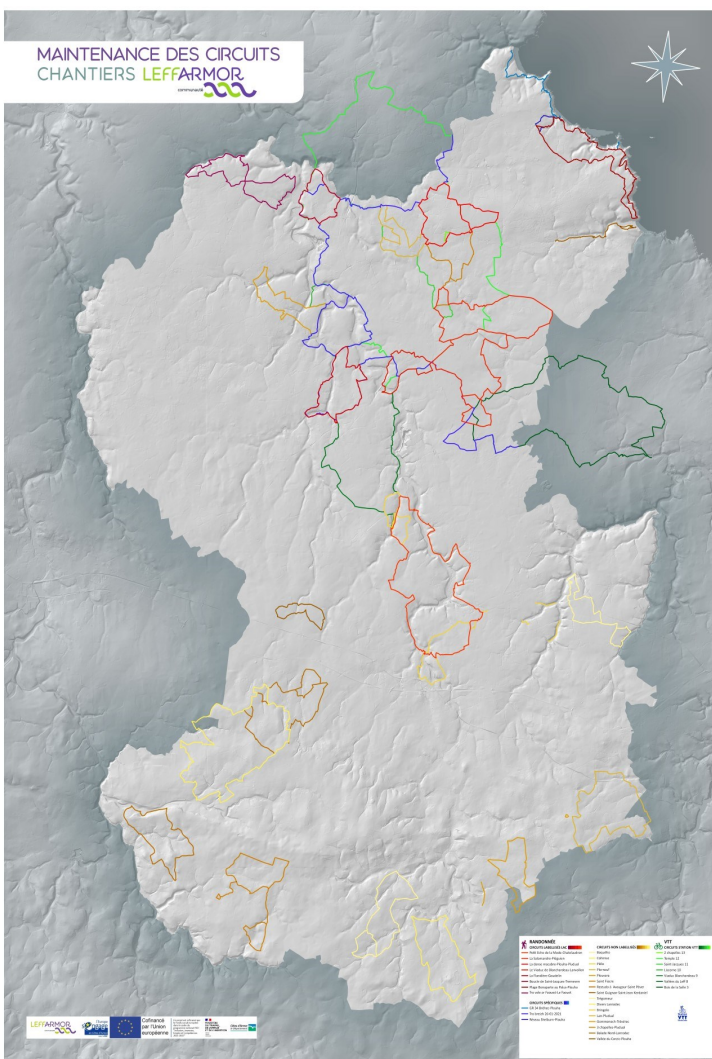


Pour en profiter tout au long de l'année, les agents mènent différentes actions :

- le contrôle des ruissellements et de l'évacuation de l'eau tout en préservant les zones humides ;
- le ramassage et la taille du branchage ;
- la gestion du développement des ronces ;
- le débroussaillage en période de pousse ;
- le contrôle de la signalétique VTT et certain circuits spécifiques.



Merci aux "veilleurs de sentier" pour leur vigilance et leurs signalements auprès de nos services.



## D pour : Découverte

Journée sur le "bien être" proposée par Franck et Khetsun. Premières approches autour de la connaissance de soi, initiation à la méditation et à l'harmonisation de la respiration.



Vous avez un projet de travaux ? Vous recherchez des compétences ?  
Contactez nous sur notre nouvelle adresse mail :  
[leschantiers@leffarmor.fr](mailto:leschantiers@leffarmor.fr)



Cofinancé par l'Union européenne

Ce projet est cofinancé par le Fonds social européen dans le cadre du programme national IS4 - Emploi et compétences 2014-2022





À RETENIR

FRANCE SERVICES



vous accompagne gratuitement

dans vos démarches administratives



France services

pour prendre en main vos outils numériques



Médiacentre

Itinérance France services : permanences dans votre commune



Retrouvez le planning sur [www.leffarmor.fr](http://www.leffarmor.fr) rubrique France services ou prenez rendez-vous au 06 75 47 30 57

Maisons France services :

Plélo - 02 96 79 53 53

Lundi 10h-16h / Mardi & jeudi : 9h-12h / Mercredi : 10h-12h et 14h-18h / Vendredi : 9h-12h et 14h-17h

Plouha - 02 52 70 09 90

Lundi 10h-17h / Mardi & jeudi : 9h-12h et 14h-19h / Mercredi : 9h-17h30 / Vendredi : 9h-12h et 14h-17h / Samedi : 9h-12h

Médiation numérique



Horaires :

Mercredi : 14h-18h

Jeudi, vendredi et samedi : 9h-12h et 14h-19h

Contact :

02 96 79 74 64

[mediacentre@leffarmor.fr](mailto:mediacentre@leffarmor.fr)



PLANNING

Découvrez les dates et horaires des passages dans votre commune

Près de la Mairie

ACCUEIL ITINÉRANT



Besoin d'aide dans vos démarches numériques ?



06 75 47 30 57

PÉRIODE **Avril**

**BOQUÉHO**  
Mer 12/04 13h30-16h30  
Mer 26/04 13h30-16h30

**BRINGOLO**  
Jeu 27/04 9h-11h30

**CHATELAUDREN-PLOUAGAT**  
**PETIT ECHO DE LA MODE**  
Mar 11/04 9h-11h30  
Mar 25/04 9h-11h30  
**MAIRIE PLOUAGAT**  
Sam 08/04 9h-11h30  
Sam 22/04 9h-11h30

**GOMMENECH**  
Mar 04/04 13h30-16h30  
Mar 18/04 13h30-16h30

**GOUDELIN**  
Jeu 06/04 14h-17h  
Jeu 20/04 14h-17h

**LANNEBERT**  
Mar 04/04 9h-11h30  
Mar 18/04 9h-11h30

**LANRODEC**  
Mer 05/04 13h30-16h30  
Mer 19/04 13h30-16h30

**LANVOLLON**  
Sam 01/04 9h-11h30  
Sam 15/04 9h-11h30  
Sam 29/04 9h-11h30

**LE MERZER**  
Mer 05/04 9h-11h30  
Mer 19/04 9h-11h30

**PLÉGUIEN**  
Ven 07/04 9h-11h30  
Ven 21/04 9h-11h30

**PLERNEUF**  
Ven 14/04 9h-11h30  
Ven 28/04 9h-11h30

**COHINIAC**  
Mer 12/04 9h-11h30  
Mer 26/04 9h-11h30

**POUVARA**  
Jeu 06/04 9h-11h30  
Jeu 20/04 9h-11h30

**SAINT-FIACRE**  
Ven 14/04 13h30-16h30  
Ven 28/04 13h30-16h30

**SAINT-GILLES-LES-BOIS**  
Jeu 13/04 13h30-16h30  
Jeu 27/04 13h30-16h30

**TRESSIGNAUX**  
Mar 11/04 13h30-16h30  
Mar 25/04 13h30-16h30

**TRÉVÉREC**  
Ven 07/04 13h30-16h30  
Ven 21/04 13h30-16h30

Les partenaires France Services



# À RETENIR

## MEDIATION NUMÉRIQUE

### MÉDIATION NUMÉRIQUE LEFF ARMOR COMMUNAUTÉ PROGRAMME DES ACTIVITÉS // AVRIL 2023

LEFFARMOR  
communauté

CHÂTELAUDREN-PLOUAGAT MÉDIACENTRE	PLOUHA LOCAL PATG	POMMERIT-LE-VICOMTE MAIRIE	ITINÉRANCE FRANCE SERVICES
<b>Samedi 1er avril</b> 9h-12h Génération numérique	<b>Mercredi 5 avril</b> 14h-16h Transfert photos	<b>Jeudi 6 avril</b> 14h-16h Transfert photos	<b>Le service d'itinérance Leff Armor communauté vous accueille dans 18 mairies de la communauté de communes pour vous aider dans vos démarches administratives et dans votre utilisation des outils numériques.</b> <b>Retrouvez le planning sur le site de Leff Armor communauté.</b> <b>Pour prendre rendez-vous : 06 75 47 30 57</b>
<b>Jeudi 6 avril</b> 17h-19h À vos questions !	<b>Vendredi 7 avril</b> 14h-16h Découvrir impôts.gouv.fr	<b>Vendredi 7 avril</b> 10h30-12h Parcours E-démarches	
<b>Vendredi 7 avril</b> 10h30-12h Découvrir impôts.gouv.fr 14h00-16h Google Maps	<b>Mercredi 12 avril</b> 10h30-12h Découvrir What's App 14h-16h Retouche photo - diaporama	<b>Jeudi 13 avril</b> 10h30-12h Parcours E-démarches 14h00-16h Déclarer ses revenus	
<b>Jeudi 13 avril</b> 10h30-12h Mise en page document 14h00-16h Astuces sélections	<b>Vendredi 14 avril</b> 14h00-16h Mise en page document	<b>Vendredi 14 avril</b> 10h30-12h Parcours E-démarches	
<b>Vendredi 14 avril</b> 17h-19h Fabriquer ton instrument de musique !	<b>Mercredi 19 avril</b> <b>Vendredi 21 avril</b> 14h-16h Accueil individuel	<b>Jeudi 20 avril</b> 14h-16h Parcours E-démarches	
<b>Mardi 18 avril</b> 10h-16h30 SOS Job d'été	<b>Mercredi 26 avril</b> <b>Vendredi 28 avril</b> 14h-17h Accueil individuel	<b>Jeudi 4 mai</b> 14h-16h Cycle d'initiation ordinateur	
<b>Mercredi 3 mai</b> 10h30-12h Parcours démarches administratives	<b>Mercredi 3 mai</b> 10h30-12h Cycle d'initiation téléphone / tablette <b>Vendredi 5 mai</b> 14h-15h30 Cycle d'initiation ordinateur	<b>INFORMATIONS ET INSCRIPTIONS</b> MÉDIACENTRE - 2 rue du Maillet - 22170 Châtelaudren-Ploouagat // 02 96 79 74 64 mediacentre@leffarmor.fr PLOUHA - POMMERIT-LE-VICOMTE // Conseillère numérique Catherine Théaud 06 49 13 21 10 catherine.theaud@leffarmor.fr MÉDIACENTRE @ Se connecter - Scanner ou Imprimer : mercredi //14h-18h jeudi - vendredi - samedi // 9h-12h et 14h-19h TARIFS Loisirs - abonnement : 15 € l'année ou 1€/heure // impression : 0.15€/page	
<b>Jeudi 4 mai</b> 10h00-12h Cycle d'initiation ordinateur 14h30-15h30 Cycle téléphone/tablette			



## DÉTAILS DES ACTIVITÉS / AVRIL 2023

### VISA INTERNET BRETAGNE ●●●

10 séances d'initiation à l'utilisation de l'ordinateur  
6 séances pour l'utilisation de la tablette et du téléphone

### PARCOURS DÉMARCHES ●●●

4 séances pour comprendre la dématérialisation des services et faciliter vos démarches en ligne

### GÉNÉRATION NUMÉRIQUE ●●●

Un RDV d'une heure avec un jeune bénévole pour vous accompagner de façon individuelle dans vos usages numériques. Les 1er samedis du mois jusqu'au 1er juillet

### ATELIERS ●●●

#### À VOS QUESTIONS !

Posez toutes vos questions sur les outils numériques. Partageons nos astuces !

#### DÉCOUVRIR IMPOTS.GOUV.FR

Présentation du site des impôts.

#### GOOGLE MAPS

Apprenez à utiliser l'outil carte de Google. Créer un itinéraire, trouver une station essence ou un hôtel, faire des balades virtuelles.

#### MISE EN PAGE

Découvrez les logiciels de traitement de texte et leurs possibilités. De la simple rédaction d'un courrier à la création d'une affiche !

#### SÉLECTIONS ET RACCOURCIS CLAVIER

Comment sélectionner du texte, des fichiers, des dossiers, des photos. Beaucoup d'astuces qui vous faciliteront la vie !

#### TRANSFERT PHOTOS

Transférez vos photos de votre téléphone vers votre ordinateur et apprenez à les classer dans des dossiers

#### DÉCOUVRIR WHAT'S APP

Découvrez la célèbre application qui vous permet d'envoyer et de recevoir des messages et des fichiers ainsi que de passer des appels en visioconférence.

#### RETOUCHE PHOTO DIAPORAMA

Découvrez l'application image et l'éditeur vidéo de votre ordinateur pour créer un superbe film de vos souvenirs !

### JEUNESSE ●●●

#### SOS JOB D'ÉTÉ

Journée d'action à destination des jeunes de 16 à 30 ans - gratuit  
Temps de rencontre - Échange  
Atelier de recherche d'emploi - Atelier création de CV de 10h à 16h30

### FAMILLE ●●●


#### JE CONSTRUIS MON INSTRUMENT DE MUSIQUE

2 heures pour apprendre et s'amuser en famille !  
Construisons et programmons un instrument de musique original, avec des matériaux conducteurs et une carte programmable.  
Gratuit - A partir de 5 ans

## A RETENIR

- Mercredi 5 avril mars à 19h00 : spectacle musical «L'invitation au voyage», Cie Aïda à la salle de l'hermine/Plouha
- Vendredi 7 avril mars à 20h30 : spectacle musical «L'invitation au voyage», Cie Aïda au Petit Echo de la Mode
- Mercredi 12 avril mars à 15h00 : théâtre «Bagarre», Cie Loba au Petit Echo de la Mode
- Exposition « Réminiscence » de Laurence Guennec du 11 mars au 29 avril au Petit Echo de la Mode
- Exposition « Bretagne mystérieuse » de Morbu du 8 au 30 avril à la galerie de Blanchardeau
- Tournoi inter-communes « Tennis de table individuel » le 28 avril à 20h00 au Kube de Châtelaudren-Plouagat, 2 joueurs par communes minimum. —Sur inscriptions : 06 80 18 30 47 / [nicolas.moy@leffarmor.fr](mailto:nicolas.moy@leffarmor.fr)

**MOULIN DE BLANCHARDEAU**  
// LANVOLLON



**CHRISTIAN MORBU**  
EXPOSITION **BRETAGNE MYSTÉRIEUSE**

DU 8 AU 30 AVRIL 2023  
LES MERCREDIS // 14H-18H  
LES SAMEDIS ET DIMANCHES // 14H-18H  
ENTRÉE LIBRE ET GRATUITE

LEFFARMOR  
INFOS : 02 96 70 17 04 - WWW.LEFFARMOR.FR

MÉDIATION NUMÉRIQUE  
LE PETIT ÉCHO DE LA MODE // CHÂTELAUDREN-PLOUAGAT



ACCOMPAGNEMENT /// MARDI 18 AVRIL 2023 /// 10H-16H30

**SOS JOB D'ÉTÉ**  
RENCONTRE - ÉCHANGE - ATELIERS

JOURNÉE D'ACTION À DESTINATION DES JEUNES DE 16 À 30 ANS.  
TEMPS DE RENCONTRE - ÉCHANGE  
ATELIER «JE CRÉE UN CV DESIGN À MON IMAGE»  
ATELIER «JE PROSPÈCTE POUR MON JOB D'ÉTÉ»

INFOS / INSCRIPTIONS :  
Mission Locale Guingamp - Jantick Le Galbo - 02 96 40 17 30 ou 07 80 46 62 86  
S.I. Leff Armor communautaire - Mathieu Lebreton - 06 37 72 31 21 mathieu.lebreton@leffarmor.fr  
Service jeunesse Leff Armor - Mervin Martin - 06 82 32 04 72 mervin.martin@leffarmor.fr  
Médiacentre Leff Armor communautaire - Virginie Le Pivert - 02 96 79 74 64

MÉDIACENTRE  
LE PETIT ÉCHO DE LA MODE CHÂTELAUDREN-PLOUAGAT



C'est moi qui l'ai fait !

ATELIER /// VENDREDI 14 AVRIL 2023 /// 17H-19H

**DÉCOUVRIR UNE ACTIVITÉ NUMÉRIQUE CRÉATIVE**

**EN FAMILLE**

2 HEURES POUR APPRENDRE ET S'AMUSER EN FAMILLE !  
CONSTRUISSONS ET PROGRAMMONS UN INSTRUMENT DE MUSIQUE ORIGINAL, AVEC DES MATÉRIELS CONDUCTEURS ET UNE CARTE PROGRAMMABLE.  
GRATUIT - À PARTIR DE 5 ANS

INFOS / INSCRIPTIONS :  
02 96 79 74 64 - [mediacentre@leffarmor.fr](mailto:mediacentre@leffarmor.fr)  
Réservation obligatoire

LEFFARMOR



**11 MAR. 23**  
→ du mardi au samedi • 10h - 17h  
**29 AVR. 23**

**Réminiscence**  
Laurence Guennec  
Photographie 2 €

PÔLE CULTUREL  
LEFFARMOR  
Le Petit Echo de la Mode  
2 rue du Maillet  
22170 Châtelaudren-Plouagat  
Réservations et Informations  
02 96 79 26 40  
[www.petit-echo-mode.fr](http://www.petit-echo-mode.fr)

Le Petit Echo de la Mode  
Saison 2022/23

**AVRIL 23**

**JUSQU'AU 29 AVR.**  
*Réminiscence*  
Laurence Guennec  
Photographie 2 €

**MERCREDI 05 AVR. / 19h**  
L'Herminette • Plouha  
**VENDREDI 07 AVR. / 20h30**  
Le Petit Echo de la Mode  
*L'invitation au voyage*  
Cie Aïda  
Spectacle musical 14 € / 10 € / 7 €

**08 → 30 AVR.**  
Galerie d'art de Blanchardeau • Lanvollon  
*Bretagne mystérieuse*  
Christian Morbu  
Peinture entrée libre

**VENDREDI 12 AVR. / 20h30**  
*Bagarre*  
Cie Loba  
Théâtre 5 €

PÔLE CULTUREL  
LEFFARMOR  
22170 Châtelaudren-Plouagat  
Infos & résa : 02 96 79 26 40  
[www.petit-echo-mode.fr](http://www.petit-echo-mode.fr)