

Brèves de Leff Armor

E-lettre d'information mensuelle # 44



Boquého | Bringolo | Châtaudren-Plouagat | Cohiniac | Gommenec'h | Goudelin | Lannebert | Lanrodec | Lanvallon
Le Faouët | Le Merzer | Pléguien | Plélo | Plerneuf | Plouha | Plouvara | Pludual | Pommerit-Le-Vicomte | Saint-Gilles-Les-Bois
Saint-Fiacre | Saint-Jean-Kerdaniel | Saint-Péver | Trégomeur | Tréguiddel | Tréméven | Tressignaux | Trévère

Lettre d'information mensuelle transmise chaque vendredi suivant le Conseil communautaire. A destination des élus, des mairies, des partenaires et des agents, cette lettre d'information répond à trois objectifs :

- Se saisir de l'actualité de Leff Armor communauté
- Rendre compte des orientations politiques de la Communauté de communes
- Informer des projets en cours

Après le Conseil communautaire destiné au débat d'orientation budgétaire du 31 janvier et avant le Conseil communautaire du 28 mars, se tenait le 28 février, un Conseil communautaire intermédiaire à tonalité environnementale : contribution à l'installation d'équipements photovoltaïques, déchets, continuité écologique,

En marge du Conseil communautaire, Jean-Michel Geffroy a tenu à valoriser la participation de Leff Armor communauté, par l'intermédiaire de Patrick Brigant, VP Développement économique—Emploi—Egalité, à l'évènement «Parité et égalité femmes-hommes dans les intercommunalités ». Cet évènement s'est tenu mardi 28 février, en présence du Préfet de région et du Président de la Région

Bretagne. Il avait pour objet de valoriser les initiatives prises par les intercommunalités pour décliner concrètement des objectifs de réduction des inégalités Femmes Hommes, dans leurs compétences et politiques publiques.

A cette occasion, Leff Armor, par l'intermédiaire de Patrick Brigant s'est vu remettre le trophée de la Marianne de la parité, par l'association « Elles Aussi ».

Un encouragement pour s'engager en faveur de la réduction des inégalités sur le territoire de Leff Armor ...



L'AGENDA

Judi 2 mars

18h30 Commission Insertion

Mercredi 8 mars

18h30 Commission Déchets

Judi 9 mars

18h30 Commission Culture à confirmer

Mardi 14 mars

18h30 Bureau communautaire

Châtaudren-Plouagat

Judi 16 mars

18h00 Commission Urbanisme et Habitat

Judi 16 mars

18h30 Commission Développement économique

Mardi 28 mars

**18h30 Conseil communautaire
(Lanvollon)**

LEFF ARMOR ACTUS...



DÉCHETS : REDEVANCE SPÉCIALE ET MODIFICATION DU REGLEMENT DE COLLECTE

• Tarif de la redevance spéciale (RS) à compter du 1er janvier 2023

Chaque année, le tarif de la redevance spéciale est fixé en fonction des coûts réels du service.

Le tarif 2022 était de 0,026 € / litre comprenant une partie pour la collecte : 0,012 €/l et une partie pour le traitement : 0,014 €/l. En 2023, il passera à 0,029€/litre.

Le calcul du coût se base sur différents facteurs parmi lesquels (fixes et peu soumis à variations) le fonctionnement du service et des facteurs variables, dépendant des partenaires du service ou de la conjoncture : réparation et entretien du matériel roulant, carburant, coût de traitement à la tonne.

Le coût de traitement à la tonne

Les prévisions tarifaires de Kerval laissent apparaître une augmentation de 9,8% chaque année, le prix de la tonne à traiter augmentant de 10€ chaque année entre 2021 et 2026. Ces augmentations sont programmées dans le cadre d'un investissement massif sur l'UVE (Unité de Valorisation Energétique) de Planguenoual à partir de 2026 (env. 80 000 000 €).

En suivant la trajectoire tarifaire de Kerval (+9,8%/an) et en gardant des coûts identiques à ceux de 2022 en carburants et en entretien/réparations, on obtient l'évolution du prix du litre suivante :

	2021	2022	2023	2024	2025	2026
Coût €/T + péréquation (Kerval)	113 HT	123 HT	146,3 TTC	157,3 TTC	171,6 TTC	182,6 TTC
Prix au litre (traitement)	0,013 €	0,014 €	0,017 €	0,018 €	0,020 €	0,021 €
Prix au litre (collecte)	0,010 €	0,012 €	0,012 €	0,012 €	0,012 €	0,012 €
Prix global	0,023 €	0,026 €	0,029 €	0,030 €	0,032 €	0,033 €

• Règlement de collecte

3 points à faire évoluer sur le règlement de collecte :

La facturation des bacs

Face au nombre très important de bacs renouvelés en raison de bacs cassés, bacs volés, bacs incendiés, bacs détériorés, le Conseil communautaire a décidé de facturer ces renouvellements à l'utilisateur, comme suit :

« La première dotation pour les constructions neuves ou pour les rénovations de maisons inhabitées se fait gratuitement. La dotation en bacs OM et CS tiendra compte de la composition du foyer. (...) »

La casse de bacs occasionnée lors la collecte, par le service, sera prise en charge par la collectivité. Les échanges de bacs demeurent gratuits si l'ancien bac est restitué. »

Le volume des bacs

N'étant plus à jour, les volumes des bacs distribués seront actualisés à la taille des foyers : 180L : 1 à 2 personnes, 240L : 2 à 4 personnes, 360L : 5 personnes et plus.

Fêtes et manifestations

Un article concernant les fêtes et manifestations sera ajouté au règlement afin d'inciter tous les organisateurs d'événements à mieux anticiper leur dispositif déchets. Cela permettra au Service d'accompagner les organisateurs en amont des manifestations.

L'article prévoit également une refacturation aux organisateurs en cas de sur-tri ou de déclassement d'un ou plusieurs bacs.

NB : Le prêt des bacs et la prestation de collecte et de traitement sont à la charge de Leff Armor.

Le Plan de Prévention Déchet prévoit des actions de sensibilisation au tri, à l'attention des organisateurs d'événements et in fine des participants aux événements.



SPLET'Armor est le nom de la Société Publique Locale (SPL), proposée par le SDE (Syndicat Départemental d'Énergie des Côtes d'Armor) pour porter des études et réalisations d'installations photovoltaïques pour les collectivités publiques costarmoricaines. Le premier objectif est de développer la production et la distribution d'énergie renouvelable notamment les panneaux photovoltaïques.

Cette structuration en société se veut être un outil juridique souple et adapté à ce type de projets. Les EPCI seront les relais pour tout projet émanant de leurs communes.

A plus long terme, la SPL pourrait être concernée par d'autres types d'énergies renouvelables.

L'entrée de l'EPCI dans la SPLET 'Armor permettra à ses communes de bénéficier des services de la SPL.

C'est donc au titre du plan Climat et du développement des actions de la collectivité pour la transition énergétique sur son territoire qu'a été proposée la prise de participation de Leff Armor à la SPL.

- **Procédure d'enregistrement et actionariat :**

La création de la société se fait par étapes successives depuis l'automne 2022, avec à terme :

- SDE 22 : 55% des parts
- Département : 12% des parts
- les EPCI adhérents : 33% des parts.

Après délibération, les EPCI rentrants rachètent des parts au SDE. Pour Leff Armor, il est prévu 44 actions à 250 €, soit 11 000 €, équivalent à 2,20% des parts de la SPL. Le nombre d'actions est supérieur au nombre de communes, afin de permettre à certaines communes de présenter plusieurs projets si elles le souhaitent.

- **Gouvernance**

La représentation au Conseil d'Administration se fera selon la répartition suivante :

- 10 sièges pour le SDE, issus des communes et des EPCI
- 2 sièges pour le Département,
- 6 sièges pour les EPCI adhérents.

Une assemblée spéciale sera chargée de débattre et préparer les décisions du Conseil d'administration. L'assemblée spéciale comprend un délégué de chaque collectivité territoriale ou groupement actionnaire y participant.

Cette Assemblée Spéciale procédera, lors de sa 1ère séance, à la désignation des 6 membres du collège EPCI, au conseil d'administration. Lors de ce Conseil communautaire, les élus de Leff Armor ont voté pour l'adhésion à cette SPL et désigné Jean-Paul Le Vaillant, pour siéger à l'Assemblée Spéciale.



RENCONTRE DEPARTEMENTALE DES ANIMATEURS- INFORMATEURS JEUNESSE DU RESEAU INFO JEUNES DES COTES D'ARMOR

Leff Armor communauté a accueilli la rencontre départementale de l'Info Jeunes au Petit Echo de la Mode.

L'ADIJ22, pilote de cette opération, compte 17 structures de ce type réparties sur les Côtes d'Armor. Ce jeudi 2 février, elle réunissait les animateurs de toutes les Structures Info Jeunes pour un temps de travail.

Ces rencontres départementales se tiennent 3 à 4 fois par an et sont pilotées par l'ADIJ 22 : Association Départementale Information Jeunesse.

Nadia Le Hégarat, Vice-présidente de Leff Armor en charge de l'enfance-jeunesse était présente au Petit Echo de la Mode pour un mot de bienvenue et l'accueil de cette délégation.

Au programme de la journée : Temps de préparation de la quinzaine IJ, partage d'outils entre animateurs IJ, rencontre et échange autour des dispositifs d'accompagnement et de financement avec Claire Hervé de la SDJES, Amandine Bourdon de la Caf, Mickael HOURMAN du Département.

La prochaine réunion départementale se tiendra à Loudéac le 16 mars



LEFF ARMOR À SITCOM-MI
SEMINAIRE DE L ECONOMIE CIRCULAIRE



Le 7 février dernier le SITCOM-MI, Syndicat Intercommunal pour le Transfert et le Traitement des Ordures Ménagères du Morbihan Intérieur (centre nord-Morbihan) a invité deux membres du Service déchets de Leff Armor à son 3^{ème} séminaire de l'économie circulaire pour parler éco-exemplarité.

Ce syndicat regroupe 105 communes (180 000 habitants).

- **La démarche « Leff Armor en transition »**

Deux de nos agents sont donc partis présenter les actions mises en place par le groupe de travail « Leff Armor en transition ».

Créé il y a quelques mois, « Leff Armor en transition » rassemble les agents travaillant sur le PCAET (Plan climat), à la prévention des déchets et au projet de territoire. Sa vocation est de rendre la transition écologique concrète pour les agents de Leff Armor communauté (comme avec la fresque du climat) et d'enclencher la sobriété au sein de notre Communauté de communes

Par petits groupes successifs, les élus du SITCOM-MI ont découvert ce projet éco-exemplaire par une présentation de 8 minutes, résumant le projet et la façon dont il est mené.

- **Coup de cœur de la soirée**

Bien qu'à ses balbutiements, « Leff Armor en transition », a fait son effet et ce ne sont pas moins de 3 collectivités du SITCOM-MI présentes qui ont élu le projet de Leff Armor, coup de cœur de la soirée !

Les autres collectivités intervenantes étaient : Centre Morbihan Communauté, Baud Communauté, Pontivy Communauté, Roi Morvan Communauté, de l'Oust à Brocéliande Communauté et Ploërmel Communauté.



ACCUEIL DES STAGIAIRES 3EME

Dans le cadre de sa politique Jeunesse et dans l'objectif de rendre attractifs les métiers du Service public, des élèves en classe de 3ème venant des différents collèges de notre territoire ont été accueillis sur deux périodes, cet hiver : du 30 janvier au 3 février et du 6 au 10 février.

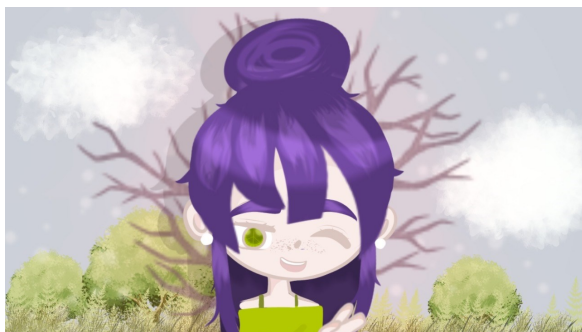
La première journée, les jeunes élèves sont accueillis par les animateurs du Point Information Jeunesse. Les animateurs les accompagnent pour :

- Formaliser individuellement une démarche de recherche de stage auprès d'un employeur
- Préparer collectivement la découverte du métier de leur tuteur de stage et comprendre la structure publique dans laquelle ils vont évoluer
- Elargir les métiers découverts au sein du stage de 3ème

Ce travail avec les jeunes a pour objectif de découvrir les métiers de la fonction publique territoriale et de garantir une première expérience professionnelle riche et valorisable .

Sur une année, le Service des Ressources Humaines traite plus de 200 demandes de stages et Leff Armor communauté a accueilli plus de 50 stagiaires de différentes filières sur des durées plus ou moins longues.

En janvier, le Service de l'administration générale a également accueilli pendant un mois Lucie Hervé, élève de Première pro, formée aux métiers de l'accueil au lycée Balavenne.



Ci-contre un dessin de Floriane Le Cam, clin d'œil de son stage 3ème à Leff Armor (Service Information-communication) :

« Mon habitude est de dessiner des personnages. J'ai donc trouvé cette idée pour le dessin Leff Armor. J'ai représenté Leff Armor communauté en un personnage humain féminin car Leff est une rivière et Armor signifie la mer. J'ai utilisé les couleurs du logo de Leff Armor : le vert et le prune.

Le dessin "peace and love" sur l'œil et le signe de victoire de sa main représentent la réussite de mon stage: j'ai réussi à m'amuser, à apprendre plusieurs choses et à voir différents métiers. »



Pour promouvoir et informer de cette politique de l'habitat, des supports de communication sont en cours d'élaboration. Ils seront distribués dans les mairies. Dans l'attente de ces supports, un document de synthèse rappelant tous les dispositifs de l'habitat à Leff Armor est d'ores et déjà disponible.



LEFF ARMOR À VOS CÔTÉS POUR RÉPONDRE À VOS QUESTIONS HABITAT - LOGEMENT !



UNE QUESTION SUR LA RÉNOVATION ÉNERGETIQUE DE VOTRE LOGEMENT ?

- JE VEUX CHANGER MON MODE DE CHAUFFAGE
- JE NE SAIS PAS QUEL TYPE D'ISOLATION CHOISIR

<p>DISPOSITIF ANIMÉ PAR L'ALEC</p>	<p>Contact : 02 96 52 15 70</p> <p>contact@alec-saint-brieuc.org</p>
------------------------------------	--



UNE SENSATION D'INCONFORT DANS VOTRE LOGEMENT ?

- HUMIDITÉ, FROID PERSISTANT MALGRÉ LE CHAUFFAGE
- JE NE COMPRENDS PAS MA FACTURE EAU-ÉNERGIE

<p>Vous pouvez bénéficier d'une visite avec un conseiller en économie d'énergie*</p> <p>DISPOSITIF ANIMÉ PAR L'ALEC</p>	<p>Contact : 02 96 52 15 70</p> <p>contact@alec-saint-brieuc.org</p> <p>* sous conditions de ressources</p>
---	---



UNE QUESTION SUR L'ADAPTATION DU LOGEMENT, FACE À LA PERTE D'AUTONOMIE ET/OU AU HANDICAP ?

- J'AI BESOIN DE TRANSFORMER MA BAIGNOIRE EN DOUCHE PLAIN-PIED
- J'AI DE PLUS EN PLUS DE MAL À MONTER L'ESCALIER

<p>Avec le programme d'intérêt général (PIG) de Leff Armor, vous pouvez, sous conditions, bénéficier d'un accompagnement pour adapter votre logement</p> <p>DISPOSITIF ANIMÉ PAR CITÉMÉTRIE</p>	<p>Contact : 02 57 52 08 59</p> <p>pig.leffarmor@citemetrie.fr</p>
---	--



UNE QUESTION JURIDIQUE ?

- OPTIMISER MON PLAN DE FINANCEMENT ?
- METTRE MON LOGEMENT EN LOCATION ?
- JE NE COMPRENDS PAS MON CONTRAT DE BAIL

<p>AGENCE DÉPARTEMENTALE D'INFORMATION SUR LE LOGEMENT</p>	<p>Contact : 02 96 61 50 46</p> <p>www.adil22.org</p>
--	---

+ d'info : www.leffarmor.fr



CES DERNIERES SEMAINES

ICE SWIMMING : 11 ET 12 FÉVRIER



Légère houle, température de l'air à 4°C, eau à 7°C : les conditions météorologiques étaient réunies pour le bon déroulé de la compétition d'ice swimming qui se tenait dimanche 12 février.

160 nageurs se sont présentés pour parcourir les différentes distances : 1000 mètres/500 mètres/200 mètres/ 100 mètres/50 mètres et le Relais 4x50 mètres.

L'édition 2023 était parrainée par Marion Joffle, nageuse de l'extrême. Cette jeune femme détient le record du Mile nautique arctique et de la traversée de la Manche (en 9h22).

Aujourd'hui, elle relève le défi des Seven ice miles (1 609 mètres) qui consiste à nager cette distance en maillot de bain dans une eau entre moins 1° et 5° sur chacun des 7 continents.

Ce Week-end Ice Swimming mis en place par l'Office de Tourisme Falaises d'Armor en partenariat avec le Comité Départemental de natation, commence à devenir un incontournable de l'hiver à Leff Armor communauté avec cette compétition de natation et ce village mer, froid et bien-être. Le public est au rendez-vous et la presse aussi. Plus d'une dizaine d'articles dans la presse quotidienne régionale dont des pages régionales et départementales relaient l'originalité de cet événement unique en bord de mer. France 3 s'était également déplacé.



L'attractivité de cet événement correspond à l'ambition du projet de territoire de mettre en valeur l'identité du territoire en le rendant accueillant et agréable à vivre. Dans ce même ordre d'idée, un reportage de France 3 sur la marche montre les falaises et une portion de Trémeven pour illustrer le Tro Breizh : <https://france3-regions.francetvinfo.fr/bretagne/randonnees-nordique-botanique-ou-afghane-toutes-les-marches-se-pratiquent-en-bretagne-2710826.html>

Enfin le numéro de Mars-avril de Bretagne magazine consacre un dossier au coasteering pratiqué en Falaises d'Armor !

CES DERNIERES SEMAINES

ICE SWIMMING : 11 ET 12 FÉVRIER



Falaises
Club de Natation
d'Armor
PUR BZH !

Fédération Française de Natation

LE DIMANCHE
ICE PLOUF POUR TOUS !

WEEK END ICE SWIMMING COMPETITION

VILLAGE MER, FROID & BIEN-ÊTRE

11, 12 FEV. 2023

BREHEC-PLOUHA

Compétitions :
50, 100, 200 m - 8855 4'59 m - OUVERT A TOUS
100, 1500 m - PARAGUES CONFIRMES
INSCRIPTION: 07 84 50 43 13



CES DERNIERES SEMAINES

ICE SWIMMING : UNE EQUIPE DE LEFF ARMOR EN COMPETITION



D'autres champions, bien plus humbles, participaient au Ice-Swimming : une équipe de quatre agents de Leff Armor s'était en effet, lancée le défi de participer au relais 4X50 mètres.

C'est ainsi que Matthieu Violette, Cécile Cotard, Ludovick Touzé et Greg Aubert se sont jetés à l'eau glacée, et sont arrivés en 5ème position devant l'équipe-relais de Marion

Joffle (hé oui quand même !).



Bien plus entraîné et fervent promoteur de la nage hivernale, notre collègue du Tourisme Marc-Henri Trancart, participait quant à lui, au 200 mètres.



Encouragés par une horde (glacée) de supporters!!!



Tandis que Nolwenn continuait à servir le thé chaud et Charlotte à prendre des photos



CES DERNIERES SEMAINES

CHANGEMENT DE PIEU A GWIN ZEGAL : VISITE DU SOUS-PREFET

Site emblématique de la côte bretonne, le port traditionnel en amarre sur pieux en bois de Gwin Zegal a été honoré de la visite de Monsieur le Sous-préfet. Cette année, un seul pieu était remplacé. Monsieur le Sous-préfet s'est réjoui de cette initiative symbolique tout en rappelant l'intérêt du fonds vert, dispositif d'état en faveur ici, des falaises.

Cette opération est réalisée par les services techniques municipaux de Plouha en partenariat avec les bénévoles de l'Amicale des plaisanciers, le service Environnement de Leff Armor communauté, le Conservatoire du Littoral, et l'Office National des Forêts.

Parfaitement intégré dans son environnement, l'abri de Gwin Zegal est l'un des derniers vestiges en Europe d'une pratique ancestrale, d'un port utilisant des amarres sur pieux de bois.



EDUCATION ARTISTIQUE ET CULTURELLE



Résidence de création de Laurence Guennec au Petit Echo de la Mode en partenariat avec le collège Lucie & Raymond Aubrac à Châtelaudren-Plouagat. Vendredi 3 mars : **Accueil de la classe de 3ème D** en compagnie de leur professeur d'arts plastiques, Aurélie Delort.

Après avoir découvert la salle d'exposition, son histoire, la disposition des espaces, les élèves s'attèlent à la dernière étape du projet de création numérique qu'ils ont mené depuis octobre 2022 avec la plasticienne Laurence Guennec, celle de l'accrochage de leurs réalisations. Guidés par Laurence Guennec, ils réfléchissent à la disposition de l'ensemble de leurs travaux ainsi qu'aux éclairages qui les mettront en valeur. C'est l'occasion pour eux aussi de découvrir tous les métiers sollicités en amont pour la réalisation d'une exposition.

Leurs productions seront visibles dès le samedi 11 mars jusqu'au 29 avril 2023 au Petit Echo de la Mode, au côté des œuvres de Laurence Guennec qu'elle a rassemblées sous le titre de « Réminiscence ».

Elle y explore les thèmes de l'origine, de la mémoire en créant un univers enfantin étrange et merveilleux. Les élèves, eux, ont répondu à cette question de la mémoire et du souvenir en s'appuyant sur des visuels des archives du Petit Echo de la Mode. Grâce au logiciel Photoshop et aux conseils de Laurence Guennec, ils les ont détournés, détournés, y ont inséré leur autoportrait pour créer une image qui raconte qu'« ils étaient là »...

Cette résidence d'artiste est soutenue par le Petit Echo de la Mode – Pôle culturel de Leff Armor communauté, le Conseil Départemental des Côtes d'Armor, la DRAC Bretagne et le collège Lucie & Raymond Aubrac.

Projet d'initiation à la danse au collège Lucie & Raymond Aubrac à Châtelaudren-Plouagat avec Emilie Dhumerelle de la compagnie Legendanse Scène de territoire pour la danse depuis 2019, le projet culturel de territoire sur Leff Armor comprend la mise en place de parcours danse auprès de classes de cycle 3 (6è et CM).



Vendredi 3 mars 2023, les élèves d'une classe de 6è du collège Lucie & Raymond Aubrac de Châtelaudren-Plouagat ont présenté leur chorégraphie créée avec Emilie Dhumerelle, chorégraphe de la compagnie Legendanse.

En cours depuis novembre, ce projet se présente en 10 ateliers sur les temps de cours d'EPS et de français. Les élèves y ont développé leur sensibilité et leur créativité artistiques, ainsi que leur confiance en soi, l'ouverture à l'autre, l'écoute. Pour compléter cette approche de la danse, les élèves étaient venus assister au spectacle « Murmurations ou le plongeon des étourneaux » de la compagnie Lea le 10 novembre lors d'une séance scolaire au Petit Echo de la Mode.

Projet musical avec le flûtiste Jean-Luc Thomas

Le 6 février : 2ème intervention de Jean-Luc Thomas à l'école Ste Anne de St-Gilles-les-Bois dans le cadre d'un projet musical avec le musicien intervenant Stéphane Blanchard, autour des musiques du monde.

Pendant que les plus jeunes s'essaient à la batucada avec Stéphane Blanchard, les plus grands travaillent les enregistrements de l'histoire qu'ils ont écrite sur les voyages musicaux de Jean-Luc Thomas à travers le monde.



Projet de résidence de création de la compagnie Ak Entrepôt



Laurance Henry, auteure, metteuse en scène et scénographe de la compagnie Ak Entrepôt est venue du 30 janvier au 9 février 2023 rencontrer les délégués et les suppléants-délégués des classes de 4è au collège de Châtelaudren-Plouagat et des volontaires à l'EPIDE de Lanrodec pour nourrir la création de son nouveau spectacle "Ce que je veux dire". Pour ces moments d'échanges qui ont pu se faire à travers la parole, la danse et la photographie, Laurance Henry est venue accompagnée de Pauline Maluski, danseuse et de Jeanne Paturel, photographe.

R pour : Réhabilitation

Premières étapes des travaux de réhabilitation des locaux Don Rua sur le site de Coat an Doch avec l'équipe de Lanrodec. Décapissage des anciennes chambres, couloirs, salle de réunion, puis le décapage manuel des anciennes colles avant l'égrenage et le lessivage des murs.



V pour : Visite

Découverte par l'équipe de Lanvallon du métier de technicien.ne en usage assisté par ordinateur. Cette formation financée par la région, se déroule au lycée Chaptal à St Brieuc et organisée par le GRETA, les agents ont pu découvrir l'ensemble des machines, leurs fonctions ainsi que les qualités requises à ce métier.



E pour : Entreprise

"Le Club 22 : les Entreprises s'engagent" ont permis aux différentes équipes des chantiers de découvrir l'entreprise Le Du à Châtelaudren, spécialisée dans la fabrication béton (poteaux, blocs de béton modulables...) ainsi que les différents postes de travail dans ce secteur.

Vous avez un projet de travaux ? Vous recherchez des compétences ?
Contactez nous sur notre nouvelle adresse mail :
leschantiers@leffarmor.fr

À RETENIR

FRANCE SERVICES



vous accompagne gratuitement

dans vos démarches administratives



France services

pour prendre en main vos outils numériques



Médiacentre

Itinérance France services : permanences dans votre commune



Retrouvez le planning sur www.leffarmor.fr rubrique France services ou prenez rendez-vous au 06 75 47 30 57

Maisons France services :

Plélo - 02 96 79 53 53

Lundi 10h-16h / Mardi & jeudi : 9h-12h / Mercredi : 10h-12h et 14h-18h / Vendredi : 9h-12h et 14h-17h

Plouha - 02 52 70 09 90

Lundi 10h-17h / Mardi & jeudi : 9h-12h et 14h-19h / Mercredi : 9h-17h30 / Vendredi : 9h-12h et 14h-17h / Samedi : 9h-12h

Médiation numérique



Horaires :

Mercredi : 14h-18h

Jeudi, vendredi et samedi : 9h-12h et 14h-19h

Contact :

02 96 79 74 64

mediacentre@leffarmor.fr



PLANNING

Découvrez les dates et horaires des passages dans votre commune

près de la Mairie

ACCUEIL ITINÉRANT



Besoin d'aide dans vos démarches numériques ?



06 75 47 30 57

PÉRIODE Mars

BOQUÉHO Mer 01/03 13h30-16h30 Mer 15/03 13h30-16h30 Mer 29/03 13h30-16h30	BRINGOLO Jeu 02/03 9h-11h30 Jeu 16/03 9h-11h30 Jeu 30/03 9h-11h30	CHATELAUDREN-PLOUAGAT Mar 14/03 9h-11h30 Mar 28/03 9h-11h30	MAIRIE PLOUAGAT Sam 11/03 9h-11h30 Sam 25/03 9h-11h30	GOMMENECH Mar 07/03 13h30-16h30 Mar 21/03 13h30-16h30
GOUDELIN Jeu 09/03 14h-17h Jeu 23/03 14h-17h	LANNEBERT Mar 07/03 9h-11h30 Mar 21/03 9h-11h30	LANRODEC Mer 08/03 13h30-16h30 Mer 22/03 13h30-16h30	LANVOLLON Sam 04/03 9h-11h30 Sam 18/03 9h-11h30	LE MERZER Mer 08/03 9h-11h30 Mer 22/03 9h-11h30
PLÉGUIEN Ven 10/03 9h-11h30 Ven 24/03 9h-11h30	PLERNEUF Ven 03/03 9h-11h30 Ven 17/03 9h-11h30 Ven 31/03 9h-11h30	COHINIAC Mer 01/03 9h-11h30 Mer 15/03 9h-11h30 Mer 29/03 9h-11h30	PLOUVARA Jeu 09/03 9h-11h30 Jeu 23/03 9h-11h30	SAINT-FIACRE Ven 03/03 13h30-16h30 Ven 17/03 13h30-16h30 Ven 31/03 13h30-16h30
SAINT-GILLES-LES-BOIS Jeu 02/03 13h30-16h30 Jeu 16/03 13h30-16h30 Jeu 30/03 13h30-16h30	TRESSIGNAUX Mar 14/03 13h30-16h30 Mar 28/03 13h30-16h30	TREVÉREC Ven 10/03 13h30-16h30 Ven 24/03 13h30-16h30		

Les partenaires France Services



Médiation Numérique Leff Armor communauté - Mars 2023

VISA INTERNET BRETAGNE :

10 séances d'initiation à l'utilisation de l'ordinateur, 6 séances pour l'utilisation de la tablette et du téléphone et 4 séances pour les parcours démarches administratives.

A Châteaulaudren :

Ordinateur : les jeudis matin et vendredis matin de 10h30 à 12h à partir du 2 mars 2023.

Tablette et téléphone : les mercredis matin de 10h30 à 12h à partir du 1^{er} mars 2023.

Parcours démarches en ligne : les jeudis après-midi de 14h à 16h à partir du 2 mars 2023.

A Plouha :

Ordinateur : Les lundis et vendredis après-midi de 14h à 15h30 à partir du 27 février 2023.

Tablette et téléphone : les mercredis matins de 10h30 à 12h à partir du 1^{er} mars 2023.

Parcours démarches en ligne : les mercredis après-midi de 14h à 16h les 15 et 22 mars 2023.

A Pommerit-Le-Vicomte :

Ordinateur : les jeudis et vendredi matin de 10h30 à 12h à partir du 2 mars 2023.

Gratuit

Inscription obligatoire



ATELIERS PLOUHA :

- Mercredi 1^{er} mars – **Découvrir Facebook** – Découvrez le plus célèbre des réseaux sociaux

Gratuit

Les mercredis après-midi de 14h à 16h.

Réservation obligatoire



ATELIERS POMMERIT-LE-VICOMTE :

- Jeudi 2 mars – **Naviguez en toute sécurité**
Tous nos conseils pour éviter les écueils et vous rendre plus serein dans vos démarches en ligne.

- Jeudi 9 mars – **Ma E-santé**
Comment gérer vos démarches de santé en ligne ?

- Jeudi 23 mars – **Découvrir Facebook** – Découvrez le plus célèbre des réseaux sociaux

- Jeudi 30 mars – **Scanner un document avec son smartphone**

Gratuit

Les jeudis après-midi de 14h à 16h.

Réservation obligatoire.



A VOS QUESTIONS !

1 séance pour poser toutes vos questions à nos animateurs qui y répondront dans la mesure du possible.

A Châteaulaudren : jeudi 2 mars de 17h à 19h.

A Plouha : mercredi 8 mars de 14h à 16h.

A Pommerit-Le-Vicomte : jeudi 16 mars de 14h à 16h.

Gratuit

Réservation obligatoire



FERMETURE :

Le Médiacentre sera fermé le samedi 4 mars et le vendredi 24 mars.

ITINERANCE FRANCE SERVICES :

Le service d'itinérance Leff Armor communauté vous accueille dans 18 mairies de la communauté de communes pour vous aider dans vos démarches administratives et dans votre utilisation des outils numériques.

Retrouvez le planning sur le site de Leff Armor communauté.

Pour prendre rendez-vous : 06.75.47.30.57



ATELIERS CHÂTELAUDREN :

- Vendredi 3 mars – **Gérer ses fichiers et dossiers**
Apprenez à créer des dossiers, ranger vos fichiers (photos, documents, vidéos, téléchargements)

- Vendredi 10 mars – **Transférer vos photos**
Transférer vos photos de votre téléphone vers votre ordinateur et apprenez à les classer dans des dossiers

- Jeudi 16 mars – **Débuter sur Excel**
Découvrez comment créer un tableau pour y rentrer vos données

- Vendredi 17 mars – **Retouches photos, création d'un film**
Formules, tableau croisé dynamique

- Jeudi 23 mars – **Approfondir Excel**
Apprenez à retoucher vos photos simplement et créer un film de vos plus beaux souvenirs

- Jeudi 30 mars 14h-16h – **Naviguez en sécurité sur internet**
Découvrez les bonnes pratiques à adopter lorsque vous naviguez sur internet

- Vendredi 31 mars – **Mon album photo**
Apprenez à utiliser le logiciel du site monalbumphoto.fr pour mettre en page vos photos

Gratuit

Les jeudis 17h à 19h ou vendredis de 14h à 16h.

Réservation obligatoire



ATELIERS NUMÉRIQUES JEUNES :

Stage de 4 séances « Traitement images » : Utilisation de Photoshop, découpe vinyle.

A Châteaulaudren : 4 samedis après-midi de 14h à 16h du samedi 11 mars au samedi 1^{er} avril.

Tarif : 10 € le stage

Inscription obligatoire



HORAIRES PARTICULIERS :

Les jeudis 9 et 30 mars le Médiacentre fermera à 17h30.

HORAIRES et contact du Médiacentre :

Vous pouvez accéder au Médiacentre pour utiliser les ordinateurs, scanner ou imprimer aux horaires suivants :

Mercredi : 14h-18h

Jeudi, vendredi et samedi : 9h-12h / 14h-19h.

Gratuit pour vos démarches. Pour vos loisirs : abonnement à l'année 15€ ou 1€/heure, impression 0.15€/page.

Inscription, réservation et questions :

Châteaulaudren :

02.96.79.74.64

mediacentre@leffarmor.fr

Plouha / Pommerit-Le-Vicomte :

06.49.13.21.10

Catherine.theaud@leffarmor.fr



A RETENIR

- Vendredi 3 mars à 20h30 : spectacle «Je suis une fille sans histoire », Comédie de Valence au Petit Echo de la Mode
- Samedi 4 mars à 20h30 : rencontre « Les causeries d'Emma la clown », invitée Alice Zeniter à l'Hermine à Plouha
- Exposition « Réminiscence » de Laurence Guennec du 11 mars au 29 avril au Petit Echo de la Mode
- Festival Leff Dance sur 11 communes de Leff Armor, du 15 au 25 mars, détail sur : <https://www.petit-echo-mode.fr/agenda/festival-leff-dance/>
- Tournoi inter-communes « Badminton en double » le 29 mars à 20h00 à Pass 'Sport à Plouha—Sur inscriptions : 06 80 18 30 47 / nicolas.moy@leffarmor.fr

Le Petit Echo de la Mode

Saison 2022/23

MARS 23

VENDREDI 03 MAR. / 20H30
Je suis une fille sans histoire
 Comédie de Valence
 Théâtre
 14€/10€/7€

SAMEDI 04 MAR. / 20H30
Les causeries d'Emma La Clown
 Emma La Clown + Alice Zeniter
 Rencontre insolite
 14€/10€/7€

11 MAR. → 29 AVR.
Reminiscence
 Laurence Guennec
 Photographisme
 2€

15 → 25 MARS
 Le Petit Echo de la Mode & des communes de Leff Armor communauté
 Leff Dance!
 Festival

PÔLE CULTUREL LEFFARMOR
 23170 Châteaulaudren-Plouagat
 Infos & résa : 02 96 79 26 40
www.petit-echo-mode.fr

LEFF DANCE FESTIVAL

15 → 25 MARS 23

Le Petit Echo de la Mode

PÔLE CULTUREL LEFFARMOR

2 rue du Matiel
 23170 Châteaulaudren-Plouagat
 02 96 79 26 40
www.petit-echo-mode.fr

SERVICE PETITE ENFANCE // LEFF ARMOR COMMUNAUTÉ

Le LAEP c'est :

- Un lieu pour partager un moment privilégié avec son enfant
- Rencontrer et échanger avec d'autres parents
- Se retrouver pour le plaisir de jouer et d'être ensemble

Comment ça marche :

- C'est un espace aménagé mis à votre disposition, entièrement gratuit, sans inscription et anonyme
- C'est un lieu de jeux, d'échanges, de rencontres, d'accueil et de convivialité
- 2 professionnels vous accueillent de 9h30 à 12h30

Leff Dance

LAEP // JANVIER À JUIN 2023

LIEU D'ACCUEIL ENFANTS PARENTS

CHÂTELAUDREN-PLOUAGAT (Le Pass'Age)		LANVOLLOLON (Moulin de Blanchardeau)	
Vendredi 20 janvier	Vendredi 14 avril	Jeudi 12 janvier	Jeudi 6 avril
Vendredi 3 février	Vendredi 12 mai	Jeudi 26 janvier	Jeudi 4 mai
Vendredi 3 mars	Vendredi 2 juin	Jeudi 9 février	Jeudi 25 mai
Vendredi 17 mars	Vendredi 9 juin	Jeudi 9 mars	Jeudi 8 juin
Vendredi 31 mars	Vendredi 16 juin	Jeudi 23 mars	Jeudi 22 juin

LEFFARMOR
 Contact : 02 96 79 72 75 // laep@leffarmor.fr // www.leffarmor.fr

Je suis une fille sans histoire

Comédie de Valence

VEN. 03 MAR. 23
 20h30

Théâtre
 dès 15 ans
 14€/10€/7€

Le Petit Echo de la Mode

PÔLE CULTUREL LEFFARMOR
 23170 Châteaulaudren-Plouagat
 Infos & résa : 02 96 79 26 40
www.petit-echo-mode.fr

Reminiscence

11 MAR. 23
 → du mardi au samedi - 10h - 17h
 29 AVR. 23

Laurence Guennec
 Photographisme
 2€

Le Petit Echo de la Mode

PÔLE CULTUREL LEFFARMOR
 23170 Châteaulaudren-Plouagat
 Infos & résa : 02 96 79 26 40
www.petit-echo-mode.fr

SAM. 04 MAR. 23
 20h30

Les causeries d'Emma La Clown

Emma La Clown

Rencontre insolite
 dès 12 ans
 14€/10€/7€

Invitée
 Alice Zeniter

Le Petit Echo de la Mode

PÔLE CULTUREL LEFFARMOR
 23170 Châteaulaudren-Plouagat
 Infos & résa : 02 96 79 26 40
www.petit-echo-mode.fr



Des nouvelles d'Olga Dukhovnaya—spectacle Swan Lake Solo
 Depuis son avant-première le 23 mars 2022 à la chapelle Kermaria en Iskuit (photo ci-dessous) lors du festival Leff Dance, la danseuse Olga Dukhovnaya a fait du chemin et tourne en France (Paris, Vanves, Lille, Nantes, Strasbourg) et en Europe (Italie, Belgique, Irlande)



SWAN LAKE SOLO DANSE

Olga Dukhovnaya
 C.A.M.P.

MER. 23 MARS 23
 CHAPELLE DE KERMARIA
 PLOUHA
 20H30 // 35 min
 tout public
 6€ - 4€

Création 2022

Le Petit Echo de la Mode

PÔLE CULTUREL LEFFARMOR
 23170 Châteaulaudren-Plouagat
 Infos & résa : 02 96 79 26 40
www.petit-echo-mode.fr

A RETENIR

LEFF DANCE FESTIVAL
15 à 25 MARS 23

Communes participantes : CHATELAIROUEN-PLOUAGAT, GOUDELIN, LANVOLLON, LE FAOUËT, PLEGUEN, PLELO, PLOUHA, SAINT-PIERRE, TRESSIGNAUX, LE MEURIZ, POMMERT-LE-VICOMTE.

DU 15 AU 19 MARS 23 HORS LES MURS



MER. 15 MARS / 19h 3€
Le Faouët - Café Ty Kaouët
JEU. 16 MARS / 19h
Tressignaux - Le Mix Café



MER. 15 MARS / 20h 3€
Gouëdin - Salle des fêtes
VEN. 17 MARS / 19h
Le Faouët - Salle des fêtes
SAM. 18 MARS / 18h
Saint-Péver - Salle des fêtes

LES PETITS DUOS

C* 29.27 (44)
Petite forme chorégraphique conviviale
© 45 // tout public
Sur des airs de chansons populaires, la danse vous tend la main.

Les petits duos est une suite de scènes dansées sur des chansons françaises. Chaque représentation se déroule en fonction de l'espace de jeu, créant le scénario d'une histoire amoureuse. Entre chorégraphes qui donnent à voir et qui invitent à participer, ces petits duos sont un moment de poésie hors du temps.

Chorégraphie **Matthias Groos**
Mise en espace **Gaëlle Bouilly**
Interprétation **Matthias Groos, Pauline Sol Dourdin, Claire Pidoux, Laureline Douchin**

JEU. 16 MARS Séance scolaire
Plouha - Collège Jean-Louis Hamon

FLASH MOB

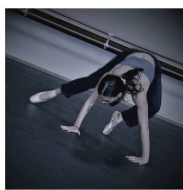
C* Légendanse (22)
Emilie Dhumelle transforme la cour du collège en piste de danse à ciel ouvert le temps d'une performance éclairée et spontanée avec les collègues.

CAS CLINIQUE : DANSE NORMALE

C* Ambitus (22)
Conférence/danse participative/création*
© 50 // tout public
Dis-moi comment tu bouges, je te dirai qui tu es.

Participez à une petite expérience de décryptage de l'identité corporelle de quatre individus : ce que ces quatre-là ne vous disent pas, leur corps le dit pour eux. L'événement se fait en direct avec deux danseurs et deux danseuses sous l'œil d'une conférencière experte en histoires et petites folies. Drôles et mordants, ces "cas cliniques" sondent nos humanités avec humour et tendresse.

Écriture **Clotilde de Brito** et **Pauline Balzhaut Kabioch**
Avec **Céline Bird, Pauline Balzhaut Kabioch, Jean-Christophe Maas, Gilles Lebraton** et **Lucile Ségala**.



JEU. 16 MARS / 19h 3€
Plelo - Salle des fêtes

POINT BACH CHAPITRE 1

C* Légendanse (22) Avant-première
Solo pour une danseuse / création*
© 20 // tout public
Un cercle, des poëtes et du charbon. Point-Bach est une performance chorégraphique où se croisent l'univers des mineurs de fond et la danse contemporaine.

Pointes aux pieds, la danseuse creuse, pousse et repousse le sol de ses pointes à la recherche de richesses comme le faisaient les mineurs. Est-ce Gaïa, Ste-Barbe, une figure féminine inspirante qui interroge notre rapport à la terre et à la façon dont on l'exploite ? Une quête initiatrice qui laisse au sol des traces pour aller au-delà de soi et questionner : jusqu'où creuser en soi, jusqu'où creuser le sol...
Chorégraphie & mise en scène **Émilie Dhumelle** avec la complicité de **Lisa Ampe**
Interprétation **Lisa Ampe**
Arrangement sonore **Thomas Angejaud**



JEU. 16 MARS / 20h 3€
Châtaulduen-Plouagat
Salle polyvalente de Plouagat
SAM. 18 MARS / 20h30
Tressignaux - Salle des fêtes

7 SAMOURAIS

C* Version 14 (35)
Hip-hop / poésie
© 1h // tout public
Un danseur hip-hop et un comédien donnent vie à sept poèmes. Une rencontre percutante et émouvante.

L'un est jeune et l'autre plus âgé, l'un est un fils et l'autre un père, l'un est danseur et l'autre est comédien. Ensemble, ils découvrent comment se construire l'un par rapport à l'autre. À travers sept poèmes, ils expriment le combat de chacun d'entre nous dans la conquête de notre liberté.
Direction & mise en scène **Alice Millet**
Accompagnement chorégraphique **Denis Catefman** et **Breuc Châtière**
Interprétation **Booy Rasco, André Layus**

CRÉDIT PHOTOGRAPHIQUE
Cas clinique **Jeanne Patrelle** | 7 samourais **Gerard Payelle** | Donne-moi la main **Katimba M** | Le bal du Tout-Monde **Nico M** | Les déclinaisons de la Navarre **Claire Hurdant** | Life Insurances **Loïc Nguyen** | Dojo ou Mardi Louany | C'est toi qu'on adore **Pierre Planchenaux** | Danse africaine **Raphaël Lorand**

Édito

Fort du succès de la première édition, **Leff Dance !** fait son retour en 2023 dans 11 communes de Leff Armor communauté et au Petit Écho de la Mode. Une édition résolument participative où vous pourrez entrer directement dans la danse avec les artistes dans certains spectacles ainsi qu'à travers des stages proposés. **Leff Dance !** est destiné à tous et à toutes : c'est un festival pour réveiller les corps après l'hiver, les mettre en jeu, en joie à l'éveil du printemps. Un pass avantageux vous permet d'accéder à l'ensemble des propositions pour découvrir et vivre pleinement la danse dans tous ses états. Les jauges étant souvent limitées, on vous conseille de réserver vos places à l'avance.

À présent, que tout le **Leff Dance !**

Jean-Michel Geoffroy
Président de Leff Armor communauté

Joël Heuzé
Vice-président chargé du développement culturel

DU 23 AU 25 MARS 23 AU PETIT ÉCHO DE LA MODE



JEU. 23 MARS / 20h30 10€/8€/5€
Châtaulduen-Plouagat
Le Petit Écho de la Mode*



VEN. 24 MARS / 20h30 10€/8€/5€
Châtaulduen-Plouagat
Le Petit Écho de la Mode

LES DÉCLINAISONS DE LA NAVARRE

Collectif PJPP (76)
Danse / théâtre / humour
© 55 // à partir de 10 ans
Si les Monty Python avaient été danseurs, ils seraient pu ressembler au collectif PJPP. De la poésie à l'humour, un vent de fraîcheur qui fait du bien.

Dans un tableau de scène B, le roi Henri de Navarre rencontre la future Reine Margot. Cette rencontre est reproduite et détournée à l'envers dans un univers déliré, à l'ennemi et l'actuel. Ici, la danse et le théâtre se subliment l'un et l'autre avec deux interprètes irrésistibles et époustouflants.

Conception & interprétation **Claire Laureau** et **Nicolas Chaigneau**

*Première partie : présentation des travaux réalisés du cycle Savoirs de l'époque avec la chorégraphe **Lucile Ségala**.

LIFE INSURANCES

Pilot Fishes (22)
Danse / création* // coproduction
© 1h // à partir de 12 ans

Un duo aussi absurde qu'attachant explore l'incroyable inventivité et le potentiel comique de l'être humain pour faire face à sa condition de mortel.

Life Insurances (les assurances-vie) est une traversée des joies et des peines de la vie. Sur scènes imprévues, accidents et drames s'enchaînent. De danse en décadence, entre comédie et gravité, **Lea Rault** et **Alma Bilokon** dansent et chantent nos existences à la vie, à la mort. Et même si tout s'effondre, elles passent jusqu'à leur dernier souffle pour que le spectacle continue.

Création, performance, textes & chants **Alma Bilokon & Lea Rault**

SAM. 25 MARS / 20h30 10€/8€/5€
Châtaulduen-Plouagat
Le Petit Écho de la Mode

PODE SER + C'EST TOI QU'ON ADORE

Leïla Ka (75)
Double plateau danse
© 45 // à partir de 8 ans

Deux pièces comme un dialogue brut de différents langages chorégraphiques. Voici la danse selon **Leïla Ka** : époustouflante ! Avec **Podé Ser** spectacle multi-primé en Europe, **Leïla Ka** enfle les identités quand c'est toi qu'on adore est un cas d'épouse où deux corps excellent ce qu'ils ont de plus cher. Deux pièces courtes, deux univers qui ramènent à la surface des corps les bouleversements qui secouent l'humain de l'intérieur.

Chorégraphie & interprétation **Leïla Ka**
Lumières **Laurent Falot**



DONNE-MOI LA MAIN (HAPPY MANIF)

David Roland (CHORÉMANIF) (44)
Danse participative audioguidée
© 1h // à partir de 8 ans
Un spectacle réjouissant sur le vivre ensemble en forme de manifestation heureuse pour cours d'école.

Donne-moi la main (**Happy Manif**) est un spectacle chorégraphique participatif et audioguidé destiné aux enfants et à leur famille. Par le thème de la géographie des cours d'écoles, cette pièce ouvre le débat sur la diversité, les préjugés, la discrimination, pour amener à une réflexion sur ce qui fait naître le racisme. De justes verbes en danses s'frémées, Donne-moi la main invite à questionner notre relation à l'autre sans en avoir l'air.

Conception **David Roland** avec **Elise Lerat**
Interprètes **Côme Fradet** et **Lisa Miramond**
Composition musicale & montage sonore **Roland Barand**

Jauge limitée à 70 places.
Réservation fortement conseillée.



DIM. 19 MARS / 15h30 5€
Pommerit-le-Vicomte - Salle des fêtes

LE BAL DU TOUT-MONDE

Engrenage(s) (35)
Spectacle à danses, bal voyageur
© 2h30 // à partir de 6 ans
"Vient...", "Vient...", "Yak...", "Come on...", "Veng...", "Néwé...", "Yakotabina...", "Vamos dancar...", "Yakfitch...", "On va danser...", "Dance...", "Vamos a bailar...", "Noune nerp...", "Together...", "Ensemble...", "Juntos...", "Elongoo..."
Bienvenue à bord du vol "AfricaMeraïba", à destination de l'archipel du Tout-Monde. Ici, peu question d'attacher sa ceinture : le groove est roi ! Sapé-e de vos habits de lumière, il n'y a plus qu'à vous laisser contempler et à chlooper en laissant le bon temps rouler ! Le Bal du Tout-Monde vous invite à traverser un éventail de danses à partager.

Chorégraphie-écriture **Marie Houllin**
Danseurs **Marie Houllin, Vanessa Naira, Virginie Savary, Gabriel Uin, Tony Zedro**
Musicien **DJ Freshhh**

ATELIERS DE DANSE



SAM. 18 MARS / 10h30 5€
Châtaulduen-Plouagat
Le Petit Écho de la Mode



SAM. 25 MARS / 13h30 20€*
Châtaulduen-Plouagat
Le Petit Écho de la Mode

DANSE PARTICIPATIVE

avec **David Roland**
Chorégraphes (44)
(Donne-moi la main)
© 2h // à partir de 7 ans

Côme Fradet, interprète du spectacle vous propose d'explorer l'univers du chorégraphe **David Roland** à travers les processus qu'il développe dans ses spectacles participatifs ; interprétation sur le qui-vive à partir de ce que les gens savent faire dans la vie quotidienne, partage de simples outils de la danse contemporaine comme moyens de rencontre, détournement de références populaires.
Un moment ludique à vivre en famille.

DANSE AFRICAINE

avec la **C* Akli (22)**
© 6h // à partir de 15 ans
Bourneia Kienuo est danseur et chorégraphe. Diplômé en danse contemporaine, il enseigne depuis 20 ans la danse africaine, afro-contemporaine et la percussion corporelle. Sa méthode pédagogique se nourrit de sa pratique riche de plusieurs influences et techniques basées sur la transmission culturelle. Le but de cet atelier est la convivialité afin de susciter le plaisir du partage dans une pratique individuelle et collective.

*Prix incluant une place pour le spectacle de **Leïla Ka**.

ACCÈS ET RÉSERVATIONS
La jauge de certaines salles étant réduite, la réservation des spectacles est fortement conseillée.
Réservation au Petit Écho de la Mode à la billetterie, par téléphone ou par mail.

BÉNÉFICIAIRES DU TARIF RÉDUIT
→ Personnes de - 26 ans / Étudiants,
→ Demandeurs d'emploi / Allocataires de minima sociaux,
→ Carte CEZAM / Carte CNAS,
→ Éléves des cours Coallia / Adhérents au Lieu à Guingamp,
→ Accompagnateurs des élèves du PEA, Pôle d'enseignement artistique (gratuit pour les élèves).

ANNUATIONS
Les billets ne sont ni échangés, ni remboursés sauf en cas d'annulation et sur présentation de votre billet.

RESPECT DES ÂGES
Il est conseillé de respecter les indications d'âges précises pour les spectacles.

PASS LEFF DANSE 25€
Le Pass Leff Dance permet d'accéder à l'ensemble de la programmation du festival hors stages sous réserve de place disponible, la réservation reste nécessaire.



Le Petit Écho de la Mode,
Pôle culturel de Leff Armor communauté
2 rue du Maillet
22170 Châtaulduen-Plouagat
Réservations et informations du mardi au samedi de 9h à 12h et de 14h à 17h
02 96 79 26 40
lpe@leffarmor.fr
Retrouvez la saison culturelle sur **www.petit-echo-mode.fr**

📍 @PetitEchodeMode 📱 lpe22
📧 petit.echo@mode.fr

