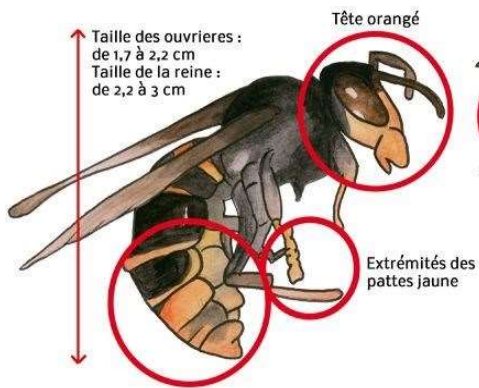




**Frelon asiatique
(taille réelle 3 cm)**



**Frelon commun
(jusqu'à 4 cm)**



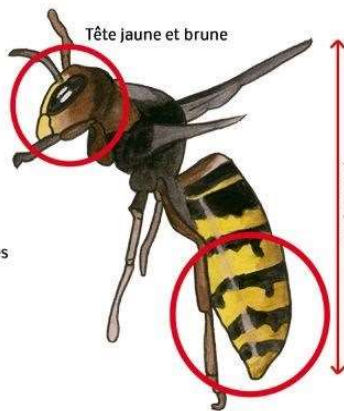
Taille des ouvrières :
de 1,7 à 2,2 cm
Taille de la reine :
de 2,2 à 3 cm

Tête orangé

Extrémités des
pattes jaune

Couleur de l'abdomen :
dominante noir, une
seule bande orangée

Frelon asiatique



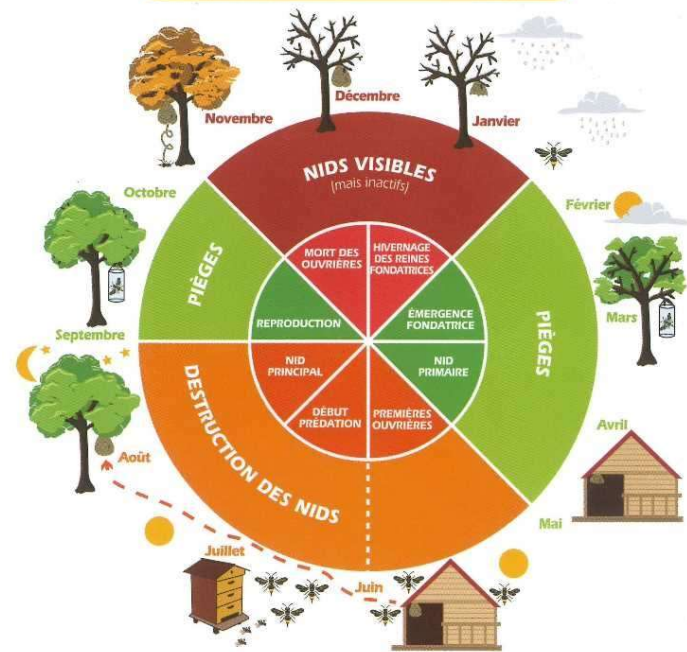
Tête jaune et brune

Taille des
ouvrières :
1,8 à 2,5 cm
Taille de la
reine : < 4 cm

Tout l'abdomen jaune
rayé de noir

Frelon européen

Le Cycle du Frelon Asiatique



Reconnaissance des nids

Le nid primaire
Quand ? Avril à juin : chaque fondatrice ayant survécu à la période hivernale commence seule la construction de son nid.
Où ? Il est installé dans un lieu protégé : abri de jardin, auvent, carport, encadrement de fenêtre ou de porte, avancée de toit, grange, cache moineaux...
Caractéristiques ? Forme sphérique, ouverture basale. Taille : 5 à 30 cm. Ce nid est quitté si l'emplacement ne convient plus (manque de place, dérangement) et ce lorsque les ouvrières seront en nombre suffisant.
Que faire ? Contactez la FDGDON de votre département.

Le nid définitif
Quand ? de Juin à décembre
Où ? Très souvent en hauteur dans les arbres mais attention, également signalés à hauteur d'homme, dans les haies, les murs, les toitures...
Caractéristiques ? piriforme, ouverture latérale. Taille : 40 à 120 cm de haut. Ce nid peut contenir jusqu'à 2000 insectes.
Que faire ? Attention, ne pas intervenir seul. Contactez la FDGDON de votre département.